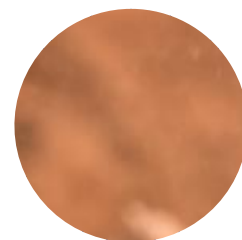
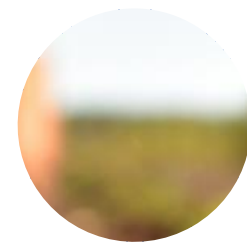


leguves rūpniecības nozare

Jānis Hermanis, LDDK finanšu un nodokļu eksperts



B Ieguves rūpniecība un karjeru izstrāde nozare (pēc NACE 2.0 klasifikatora) =



05 Ogļu un brūnoglū (lignīta) ieguve



06 Jēlnaftas un dabasgāzes ieguve



07 Metāla rūdu ieguve



08 Pārējā ieguves rūpniecība un karjeru izstrāde



09 Ar ieguves rūpniecību saistītās palīgdarbības



08.1 Akmeņu, smilšu un māla ieguve



08.9 Citur neklasificēta ieguves rūpniecība un karjeru izstrāde

Latvijai raksturīgās apakšnozares

08.11 Būvakmeņu un dekoratīvo akmeņu ieguve, kaļķakmens, ģipša, krīta un slānekļa ieguve

08.12 Grants un smilts karjeru izstrāde; māla un kaolīna ieguve

08.91 Ķīmikāliju un minerālmēslu ražošanā izmantojamo minerālu ieguve

08.92 Kūdras ieguve

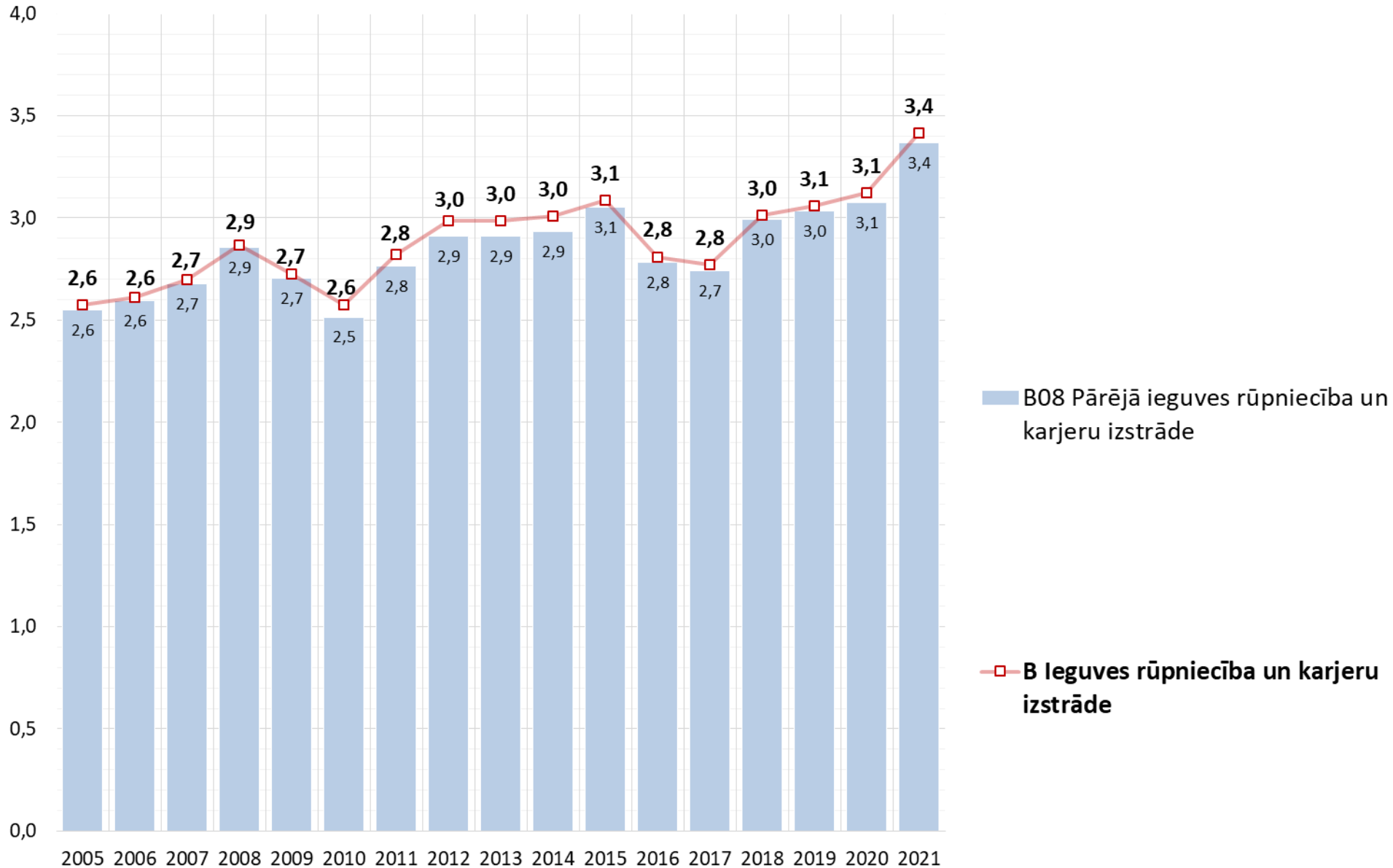
08.93 Sāls ieguve

08.99 Citur neklasificēta pārējā ieguves rūpniecība

- abrazīvi materiāli, azbests, silīciju saturošs kīzelgūrs, dabiskais grafīts, steatīts (talks), laukšpats u.c.;
- dabiskais asfalts, asfaltīti un asfalta ieži; dabiskais bitumens;
- dārgakmeņi, kvarcs, vizla u.c.

Darbvietu skaits (1)

Aizņemtās darbvietas pa darbības veidiem vidēji gadā, tūkst.

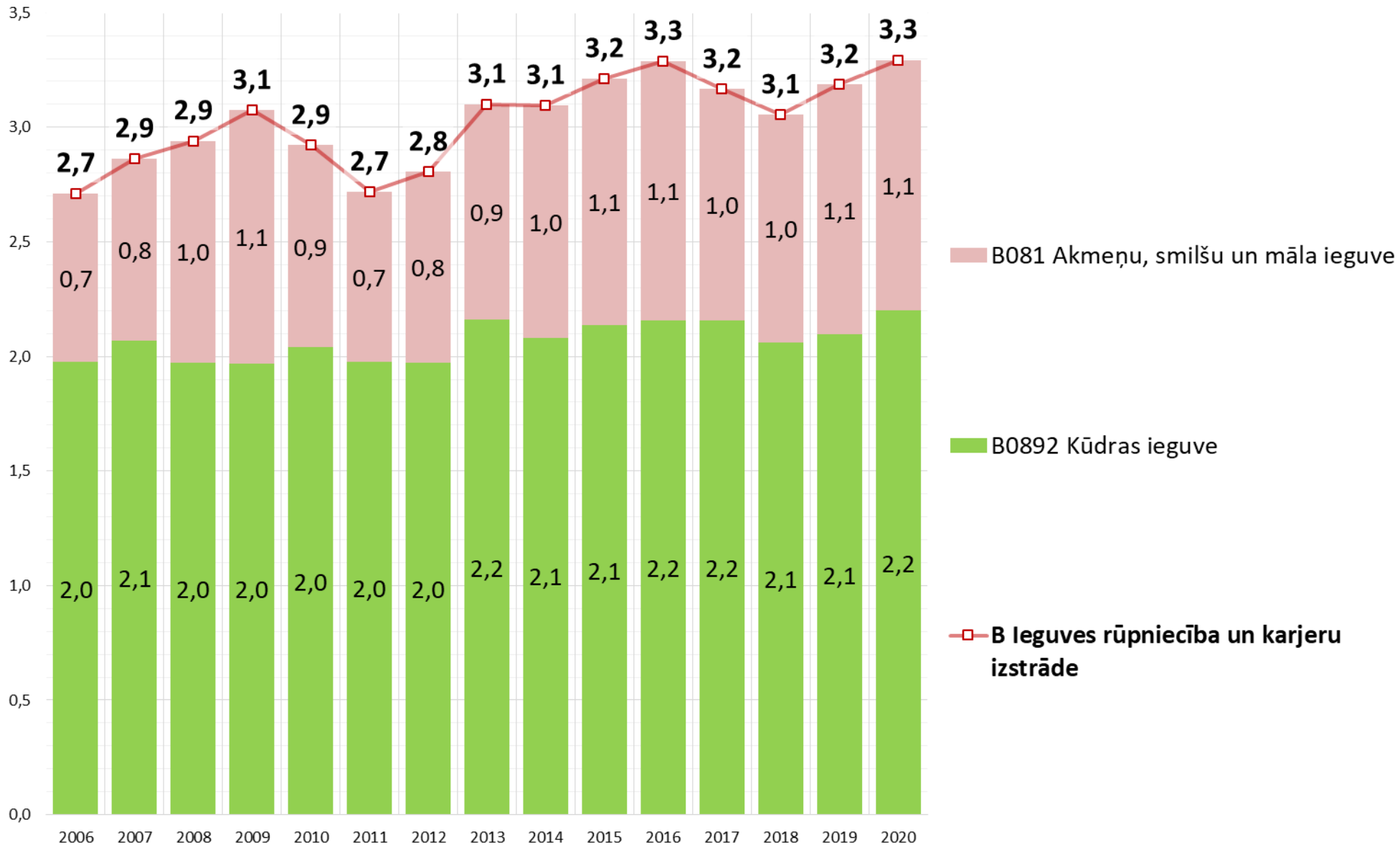


Apakšnozare «B08 Pārējā ieguves rūpniecība un karjeru izstrāde» veido ~99% no visas nozares «B Ieguves rūpniecība un karjeru izstrāde».

Avots: CSP

Darbvietu skaits (2)

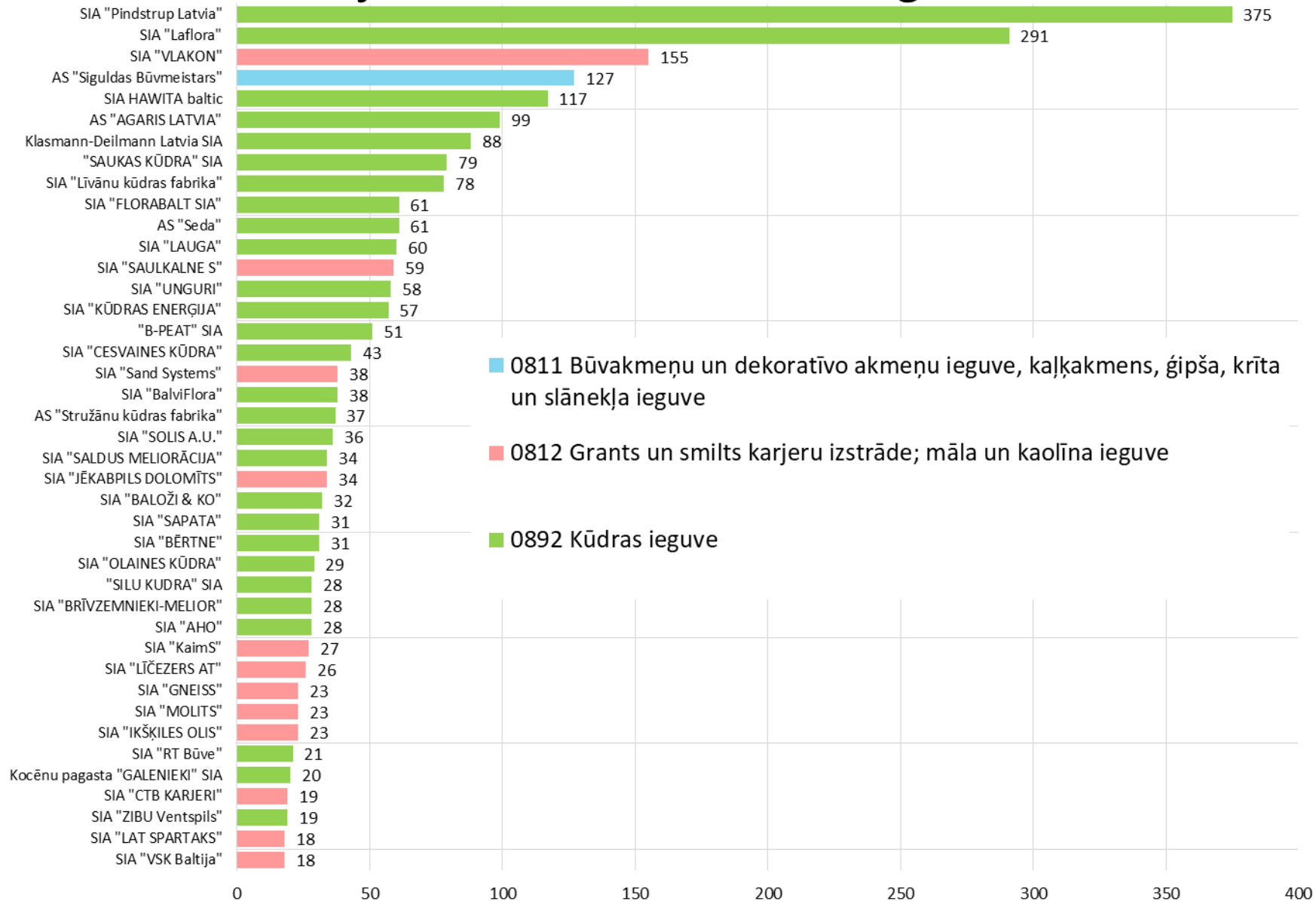
Nodarbināto personu skaits, tūkst



Avots: CSP

Lielākie uzņēmumi (pēc nodarbināto skaita)

Vidējais darbinieku skaits 2021.gadā



0811 Būvakmeņu un dekoratīvo akmeņu ieguve, kaļķakmens, ģipša, krīta un slānekļa ieguve

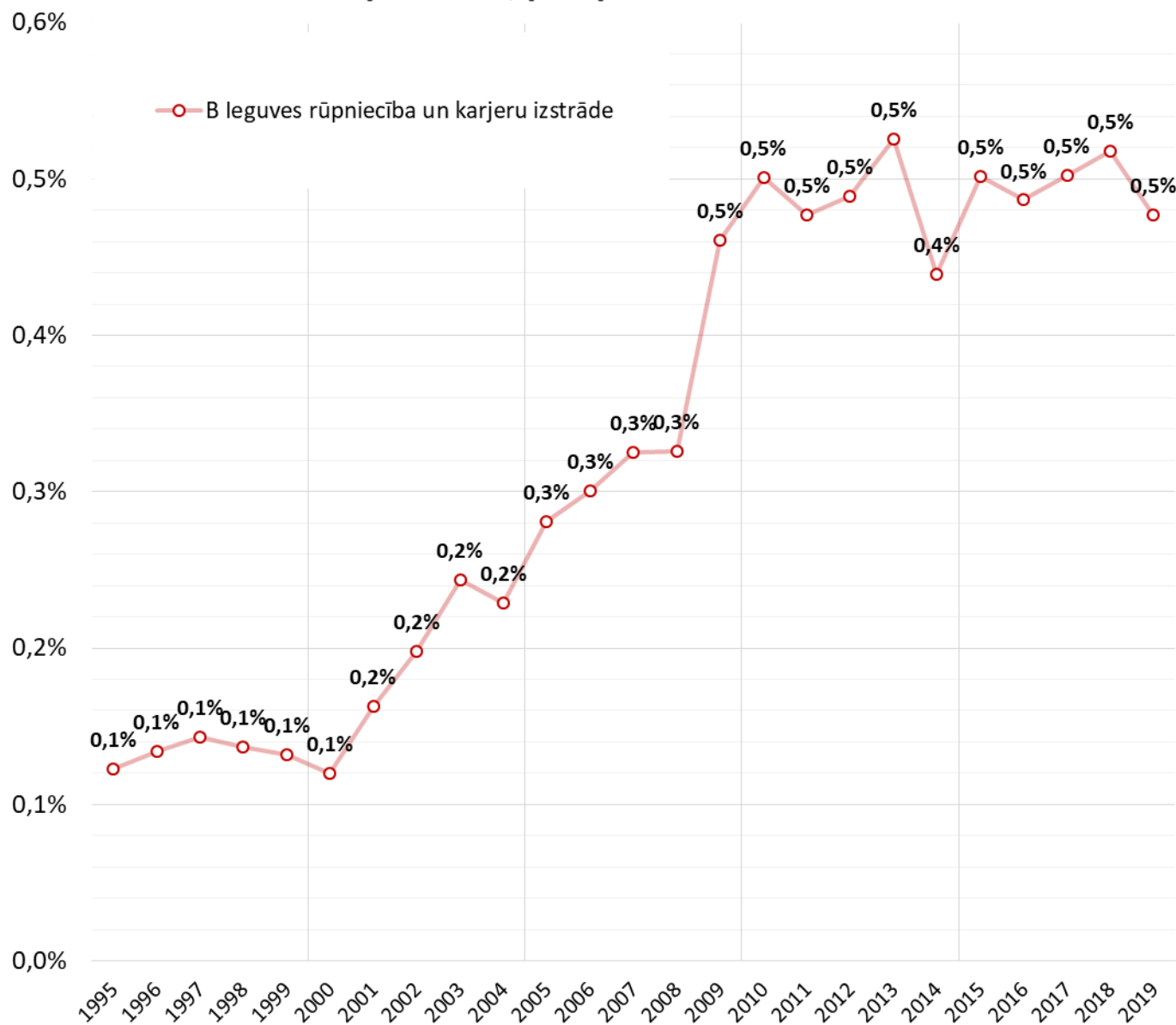
0812 Grants un smilts karjeru izstrāde; māla un kaolīna ieguve

0892 Kūdras ieguve

Avots:
Valsts ieņēmumu dienests

Pievienotā vērtība / ģpatsvars ĪKP

Nozares ģpatsvars, pģc pievienotās vērtības

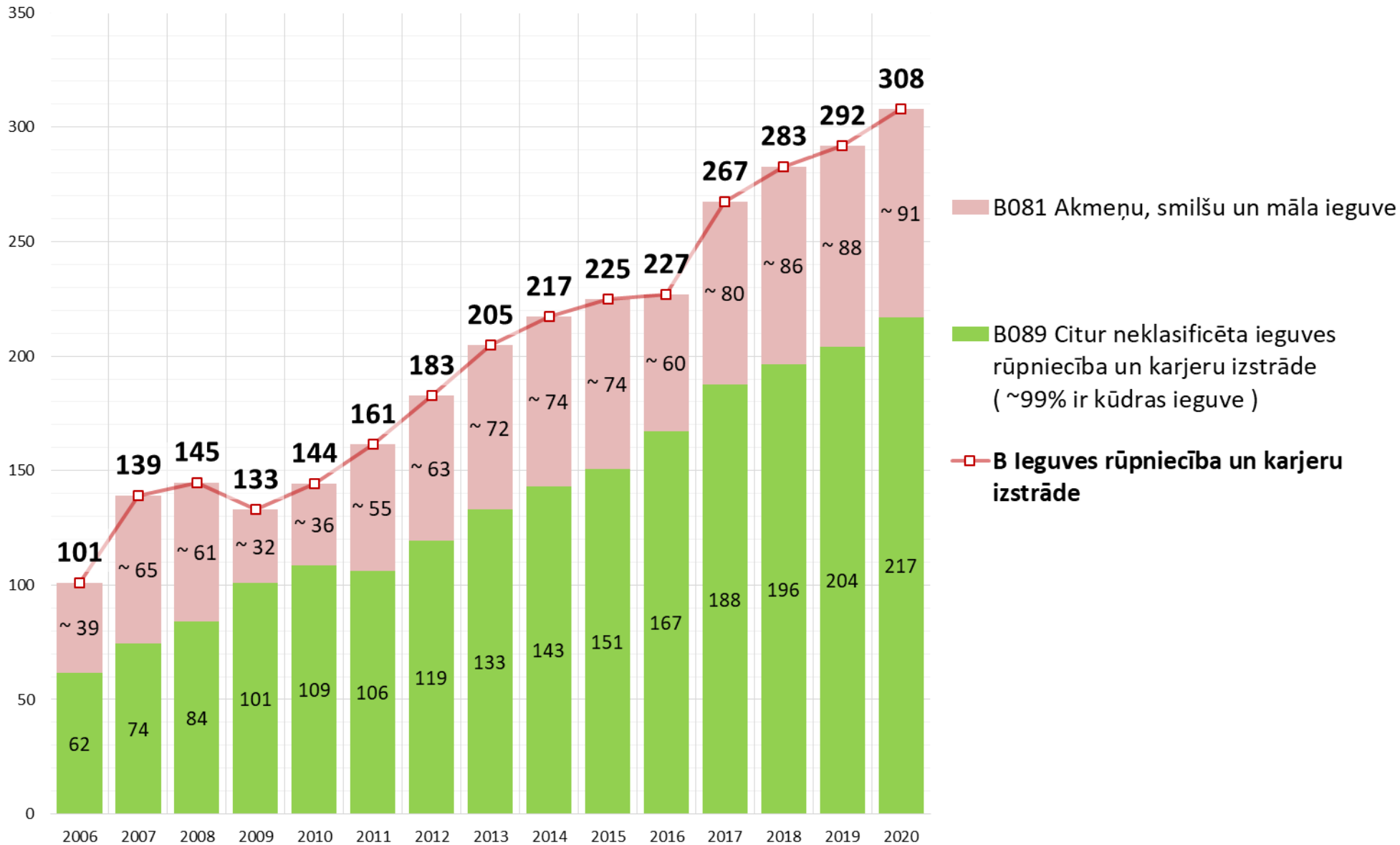


	B - Mining and quarrying					
	Value added, gross					
	Percentage of total					
	2000	2005	2010	2015	2020	
Bulgaria	1,8	2,0	2,2	2,5	1,7	Bulgaria
Poland	2,5	2,6	2,4	1,7	1,4	Poland
Estonia	1,2	0,9	1,4	1,4	0,9	Estonia
Romania	2,3	1,5	1,7	1,0	0,9	Romania
Sweden	0,2	0,4	0,8	0,4	0,8	Sweden
Denmark	3,0	3,9	3,1	1,3	0,5	Denmark
Latvia	0,1	0,3	0,5	0,5	0,5	Latvia
Finland	0,2	0,3	0,5	0,4	0,5	Finland
Czechia	1,3	1,2	1,2	0,9	0,4	Czechia
Croatia	0,7	0,9	1,0	0,6	0,4	Croatia
Netherlands	2,3	2,6	3,0	2,0	0,4	Netherlands
Slovakia	0,8	0,6	0,5	0,5	0,4	Slovakia
EU-27	0,6	0,6	0,6	0,4	0,3	EU-27
Greece	0,5	0,5	0,5	0,6	0,3	Greece
Lithuania	0,7	0,5	0,4	0,3	0,3	Lithuania
Portugal	0,6	0,5	0,5	0,3	0,3	Portugal
Slovenia	0,6	0,5	0,4	0,4	0,3	Slovenia
Spain	0,3	0,3	0,3	0,2	0,2	Spain
Hungary	0,3	0,2	0,2	0,2	0,2	Hungary
Austria	0,4	0,4	0,4	0,4	0,2	Austria
Belgium	0,2	0,1	0,1	0,1	0,1	Belgium
Germany	0,3	0,2	0,2	0,2	0,1	Germany
Ireland	0,5	0,4	0,5	0,2	0,1	Ireland
France	0,1	0,1	0,1	0,1	0,1	France
Italy	0,5	0,4	0,3	0,3	0,1	Italy
Cyprus	0,3	0,3	0,3	0,2	0,1	Cyprus
Luxembourg	0,1	0,1	0,1	0,1	0,1	Luxembourg
Malta	n/d	n/d	n/d	n/d	n/d	Malta

Nozares ģpatsvars (0,5% no ĪKP) ir viens no augstākajiem starp ES valstīm. Latvijā aptuveni ¼ no nozares pievienotās vērtības nodrošina kūdras ieguve.

Darbības apjoms

Neto apgrozījums pa darbības veidiem vidēji gadā, milj. EUR

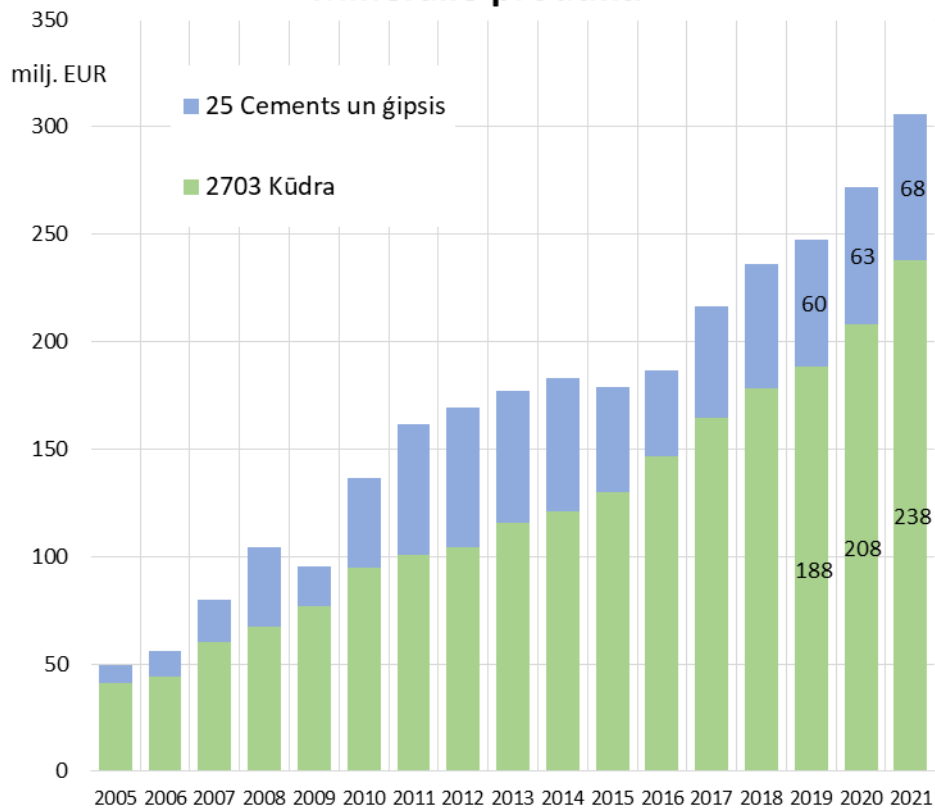


Nozares kopējais gada apgrozījums pārsniedz 300 milj. EUR.

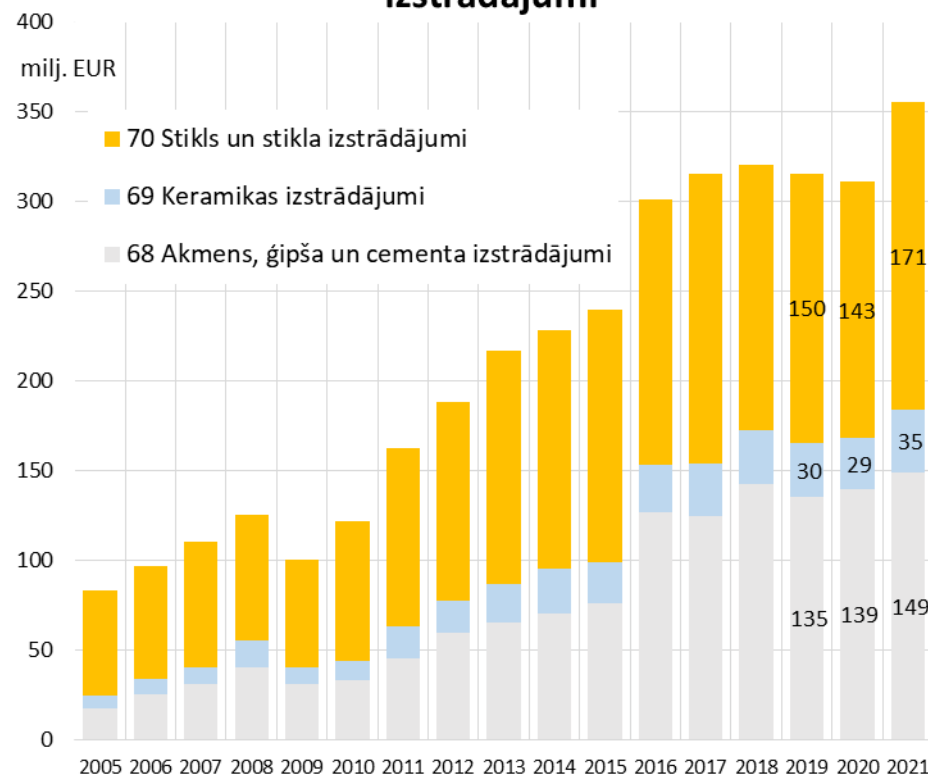
Avots: CSP

Eksporta vērtība

Minerālie produkti



Akmens, ģipša, cementa, stikla, keramikas izstrādājumi



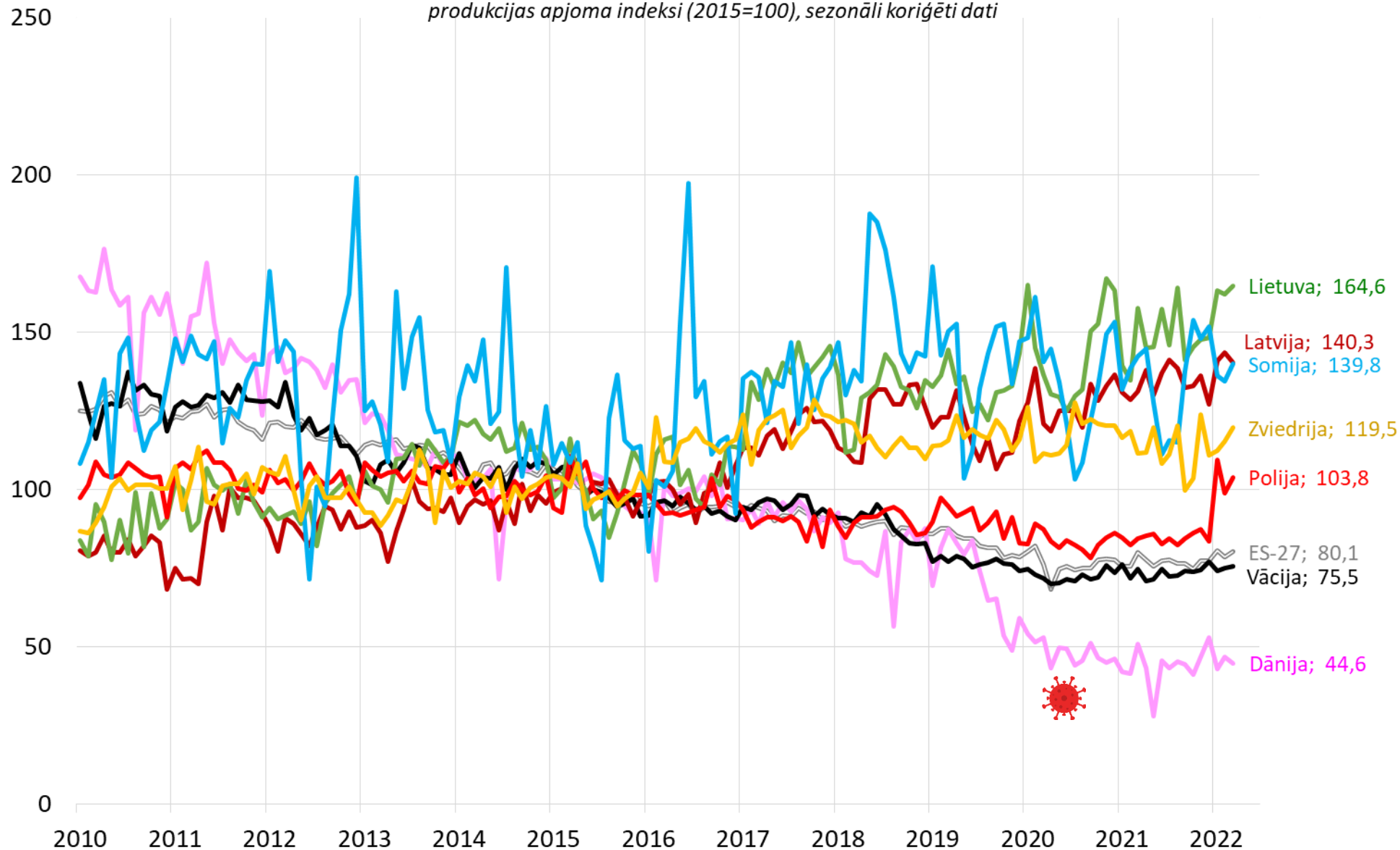
leguves nozares produkcija no Latvijas uz citām valstīm tiek eksportēta gan tiešā veidā (piemēram, kūdra), gan kā citu rūpniecības nozaru (jo īpaši būvmateriālu ražošanas) produkts, kurā tiek izmantoti Latvijā iegūtie dabas resursi.

2021.gadā kārtējo reizi tika sasniegts jauns kūdras eksporta rekords.

Nozares attīstība Eiropas valstīs

B leguves rūpniecība un karjeru izstrāde

produkcijas apjoma indeksi (2015=100), sezonāli koriģēti dati

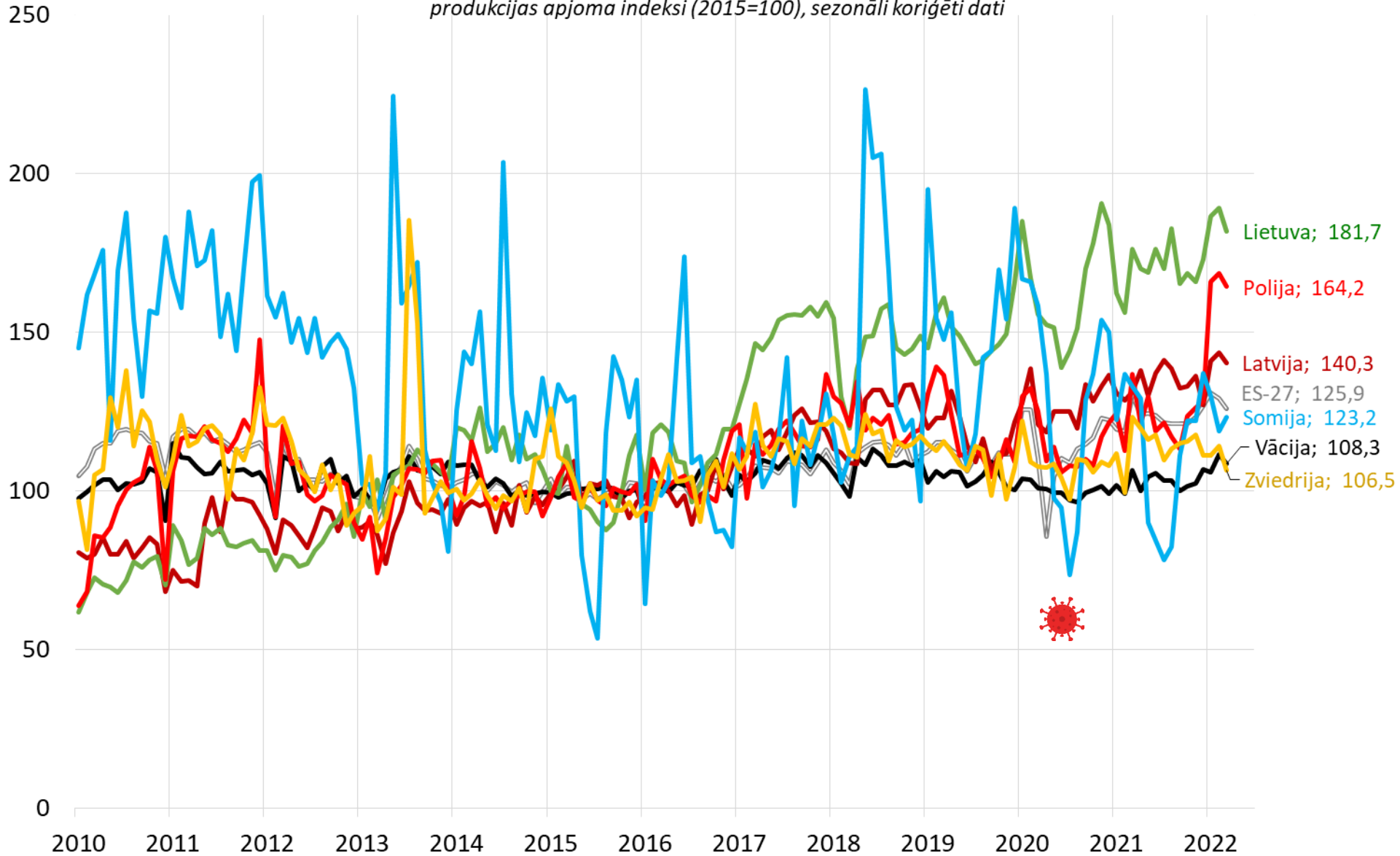


Avots:
Eurostat

Nozares attīstība Eiropas valstīs

B08 Pārējā ieguves rūpniecība un karjeru izstrāde

produkcijas apjoma indeksi (2015=100), sezonāli koriģēti dati

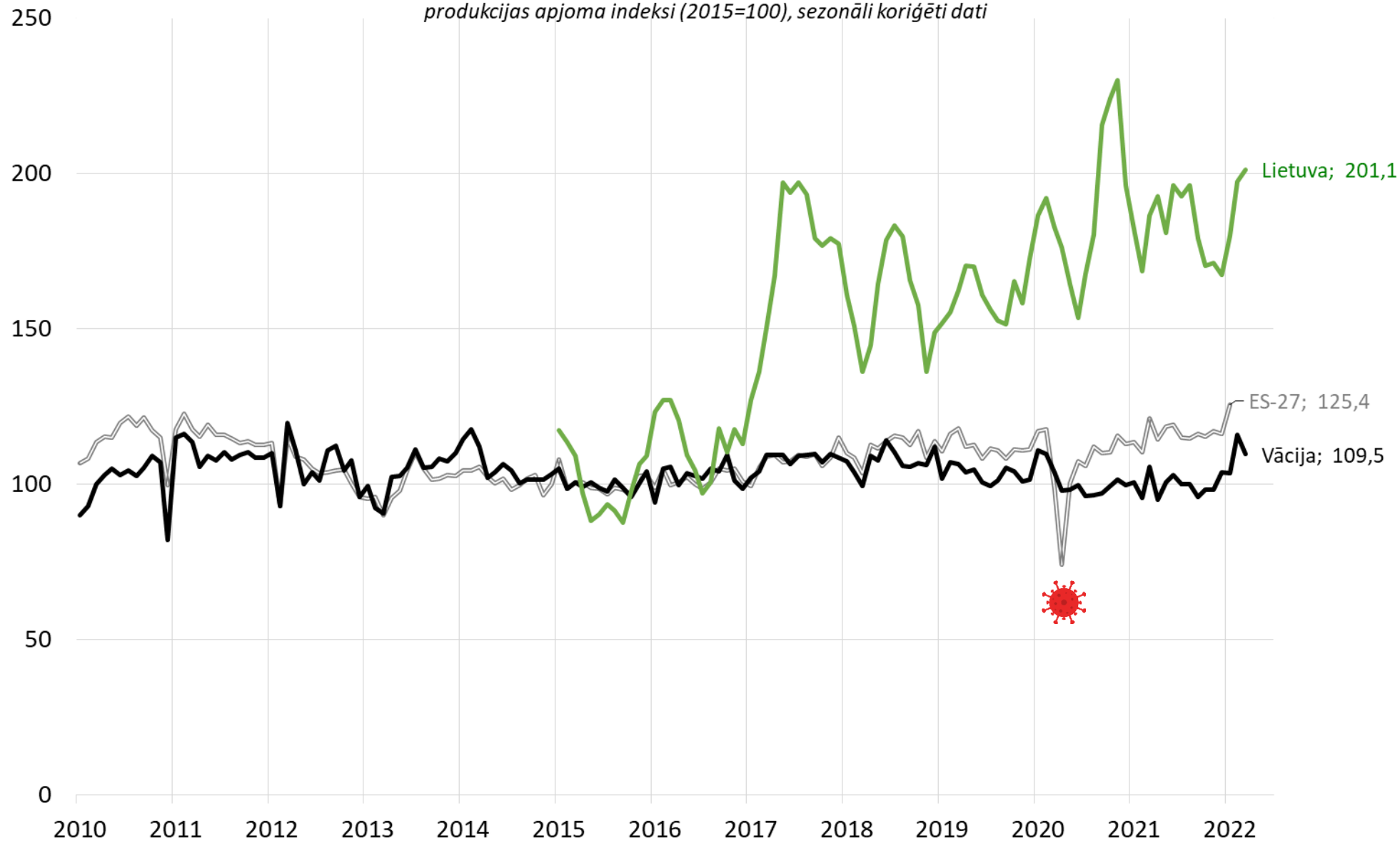


Avots:
Eurostat

Nozares attīstība Eiropas valstīs

B08.1 Akmeņu, smilšu un māla ieguve

produkcijas apjoma indeksi (2015=100), sezonāli koriģēti dati



Avots:
Eurostat

Nodokļu maksājumi (1)

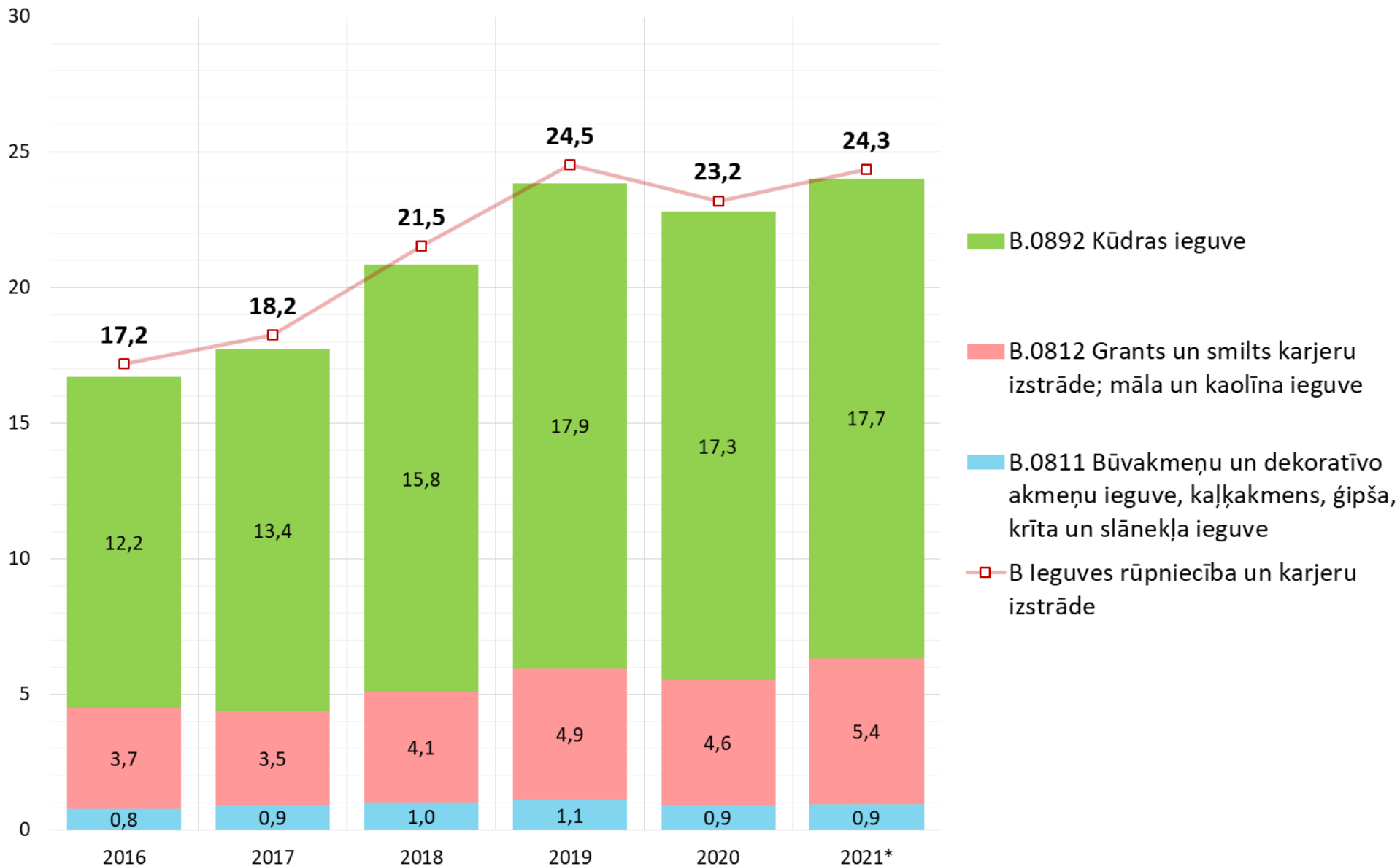
Nomaksātie nodokļi, milj. EUR



Avoti:
Valsts ieņēmumu
dienests, FM

Darba nodokļu maksājumi (1)

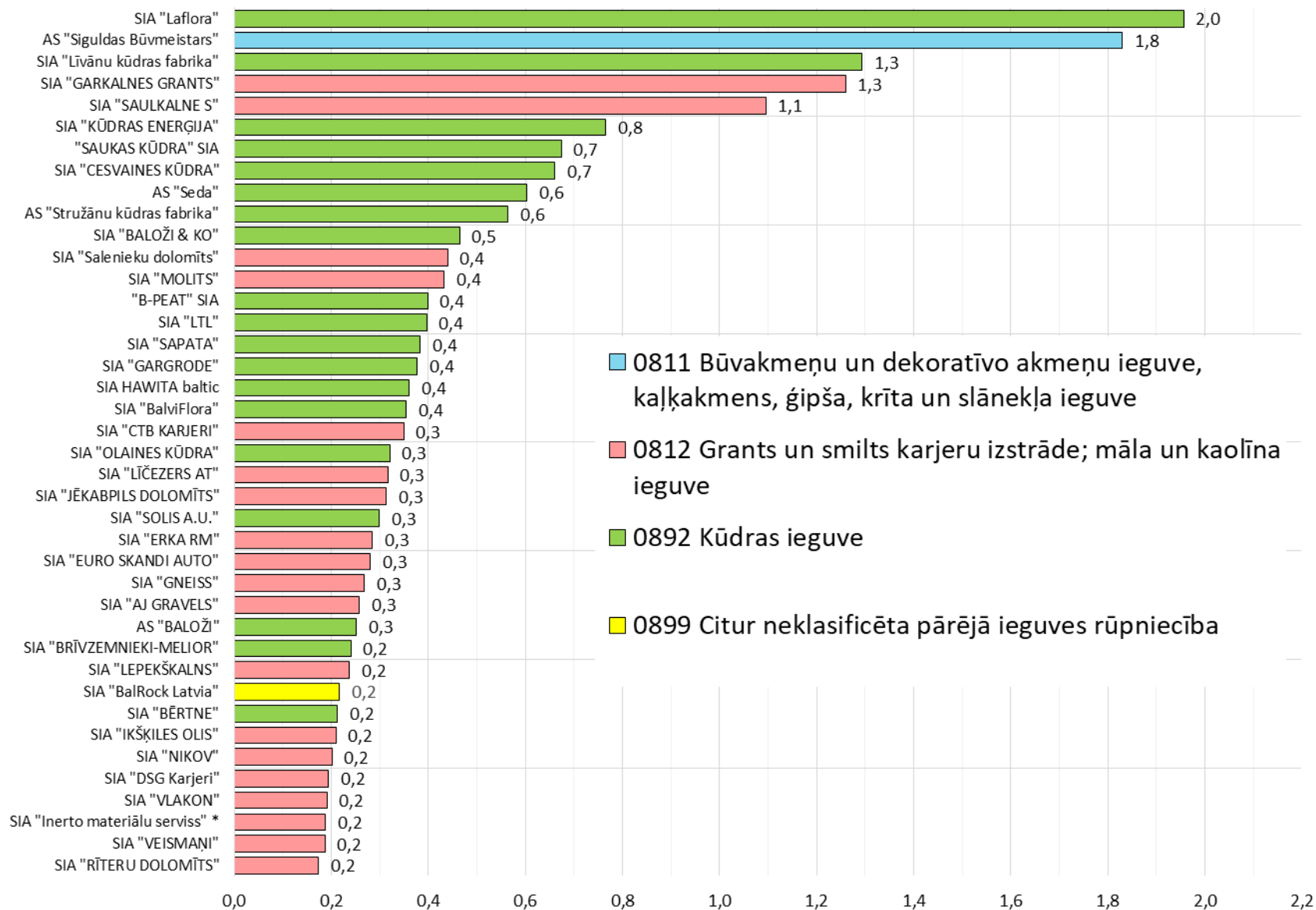
Nomaksātie darba nodokļi (VSAOI + IIN), milj. EUR



Avoti:
Valsts ieņēmumu
dienests, FM

Lielākie nodokļu maksātāji

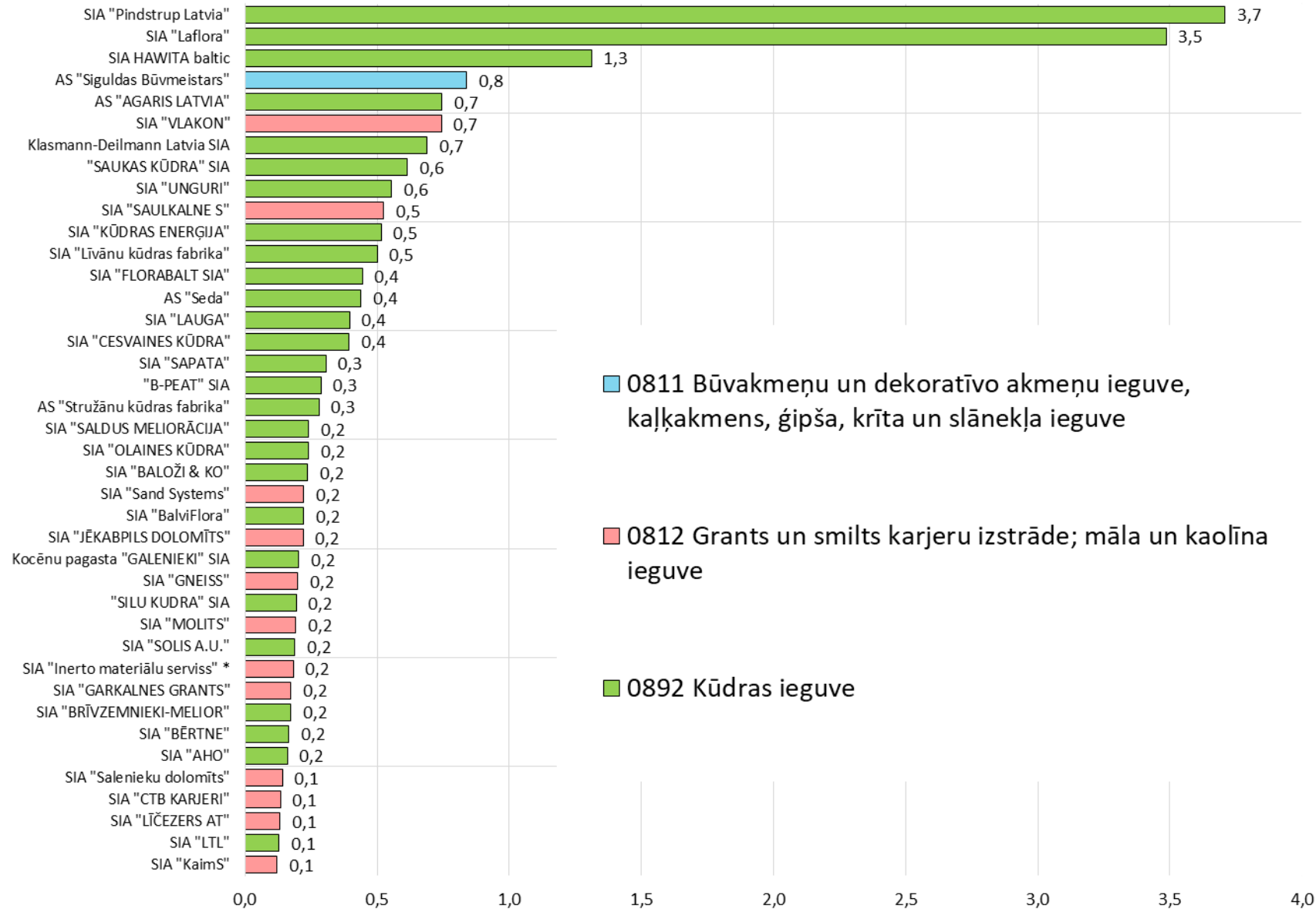
Nomaksātie nodokļi 2021.gadā, milj. EUR



Avots:
Valsts ieņēmumu dienests

Lielākie darba nodokļu maksātāji

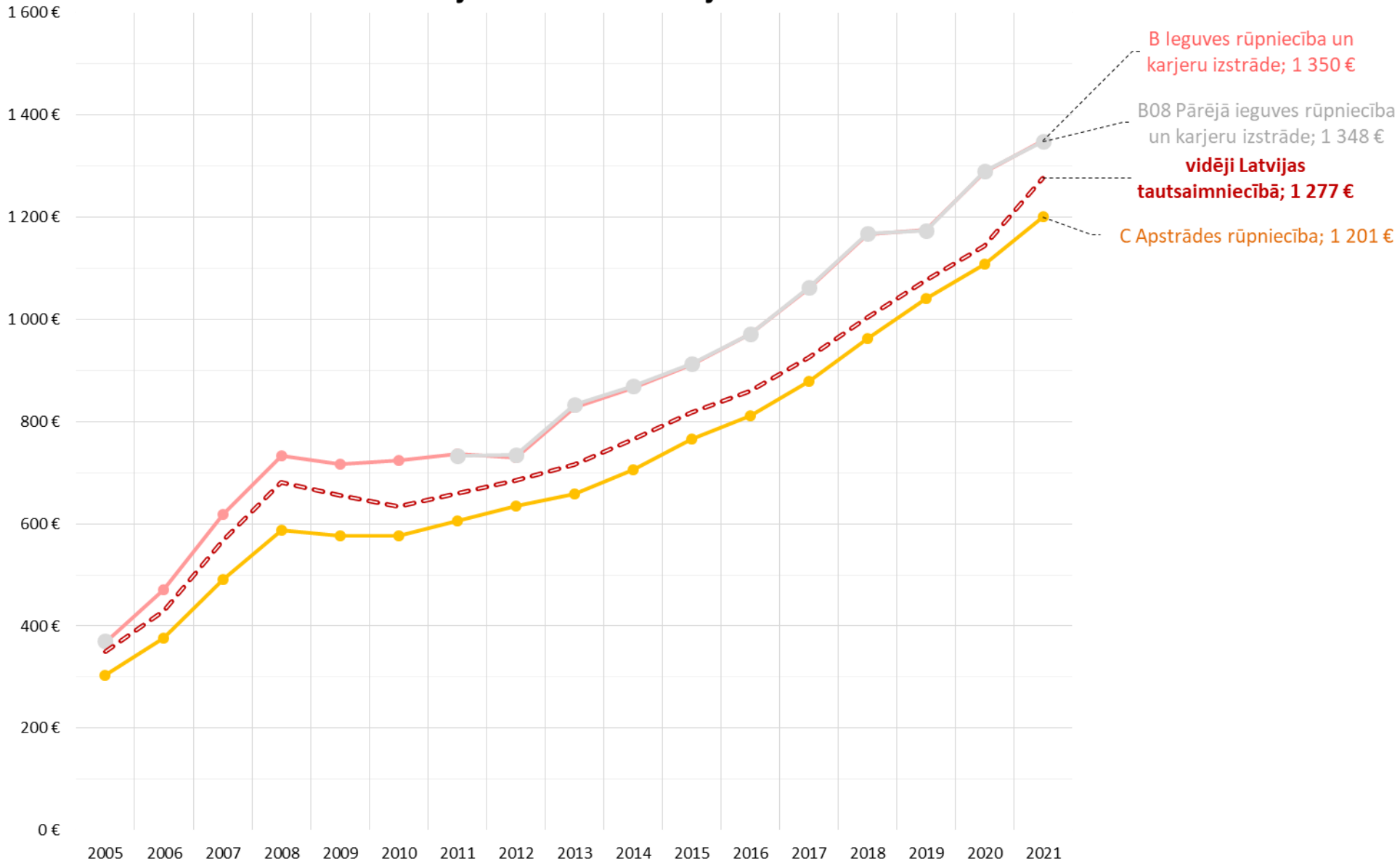
Nomaksātie darba nodokļi (VSAOI+IIN) 2021.gadā, milj. EUR



Avots:
Valsts ieņēmumu dienests

Vidējais atalgojums

Strādājošo mēneša vidējā bruto darba samaksa

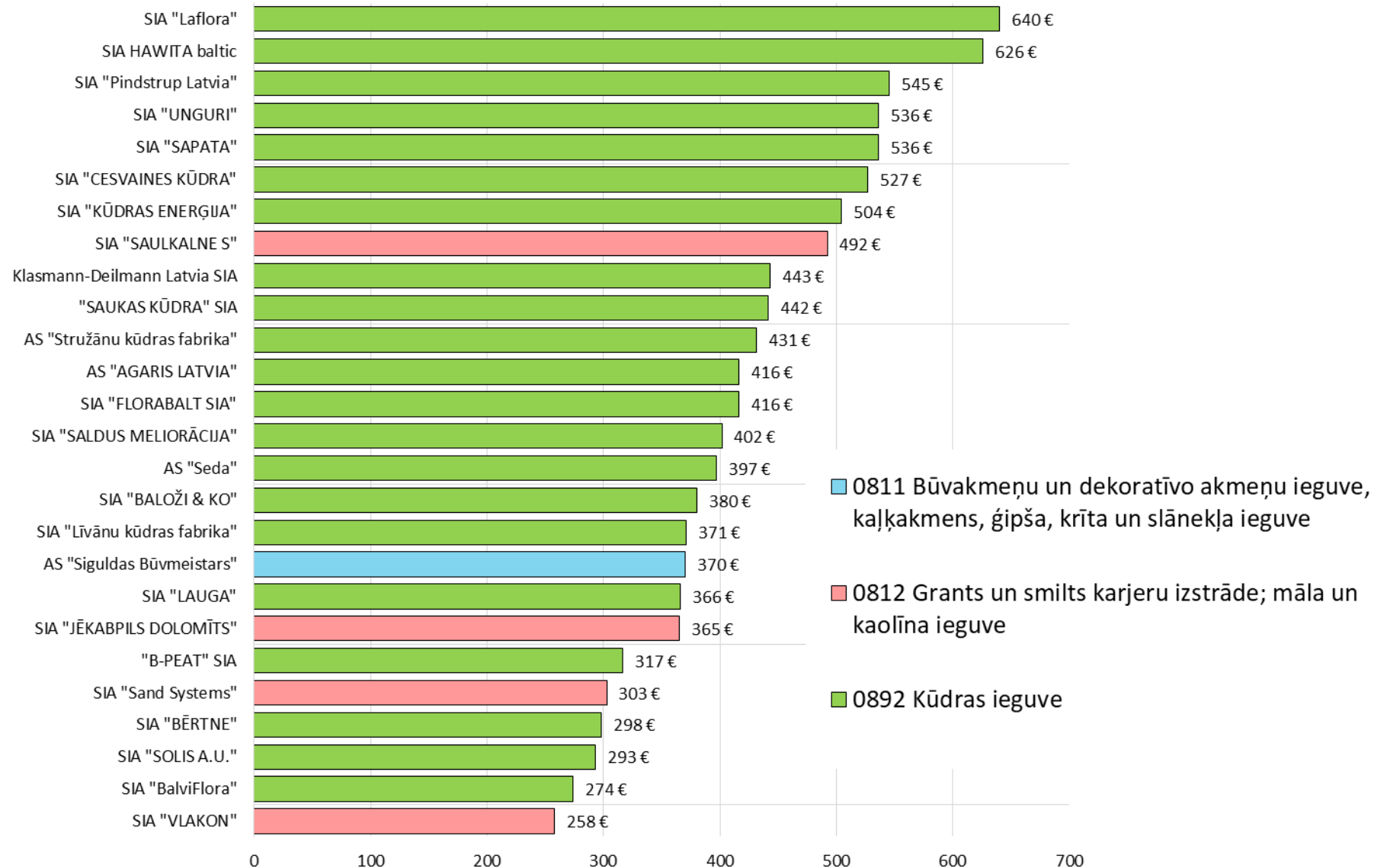


Atalgojums ir par ~10%
augstāks nekā vidēji
tautsaimniecībā

Lielākās algas / sociālās garantijas

VSAOI uz 1 darbinieku (EUR/mēnesī), vidēji 2021.gada laikā

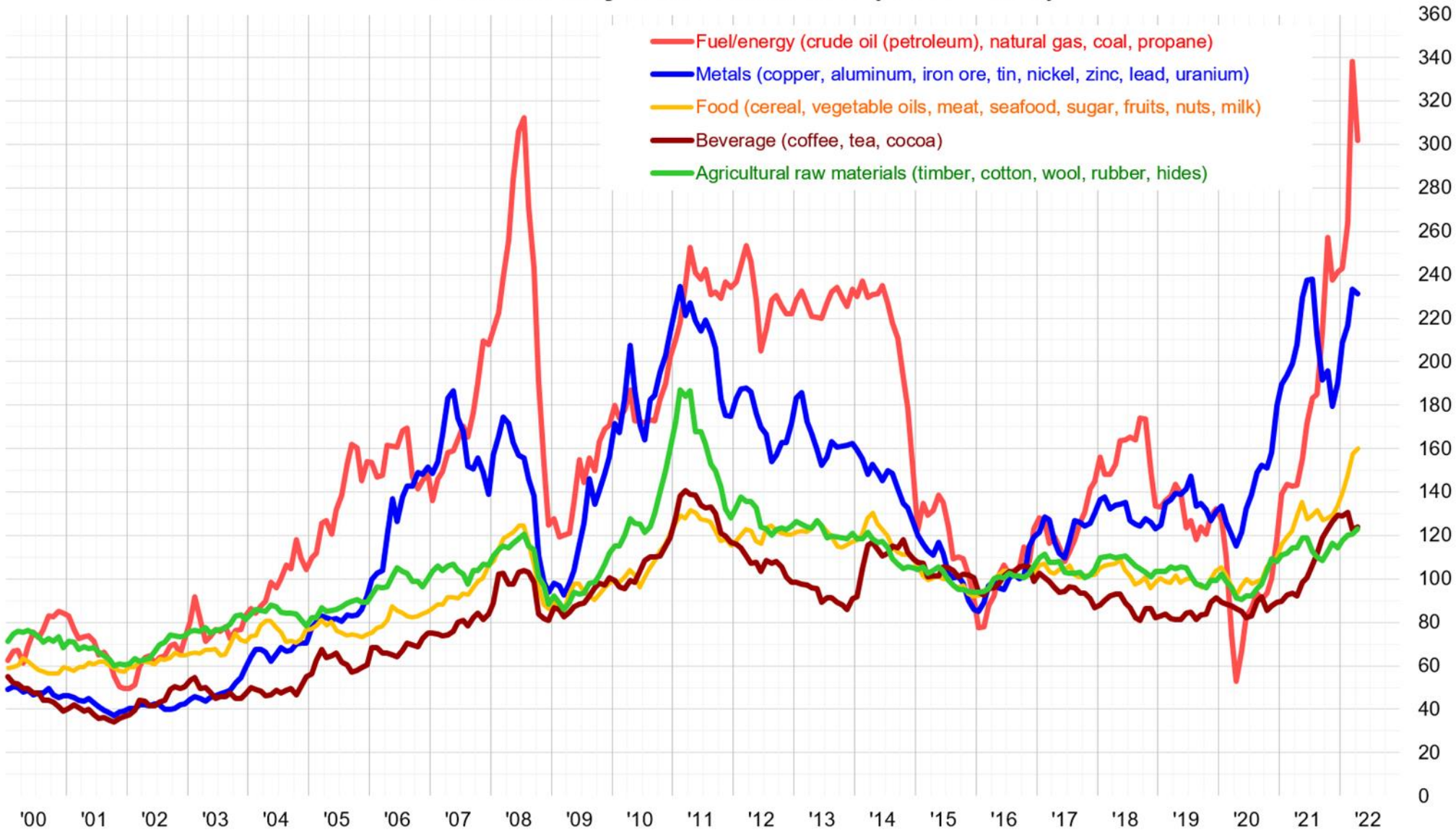
(uzņēmumi ar vismaz 30 darbiniekiem)



Avots:
Valsts ieņēmumu
dienests

Izejvielu cenu izmaiņas pasaulē

Commodity Price Indices (2016=100)

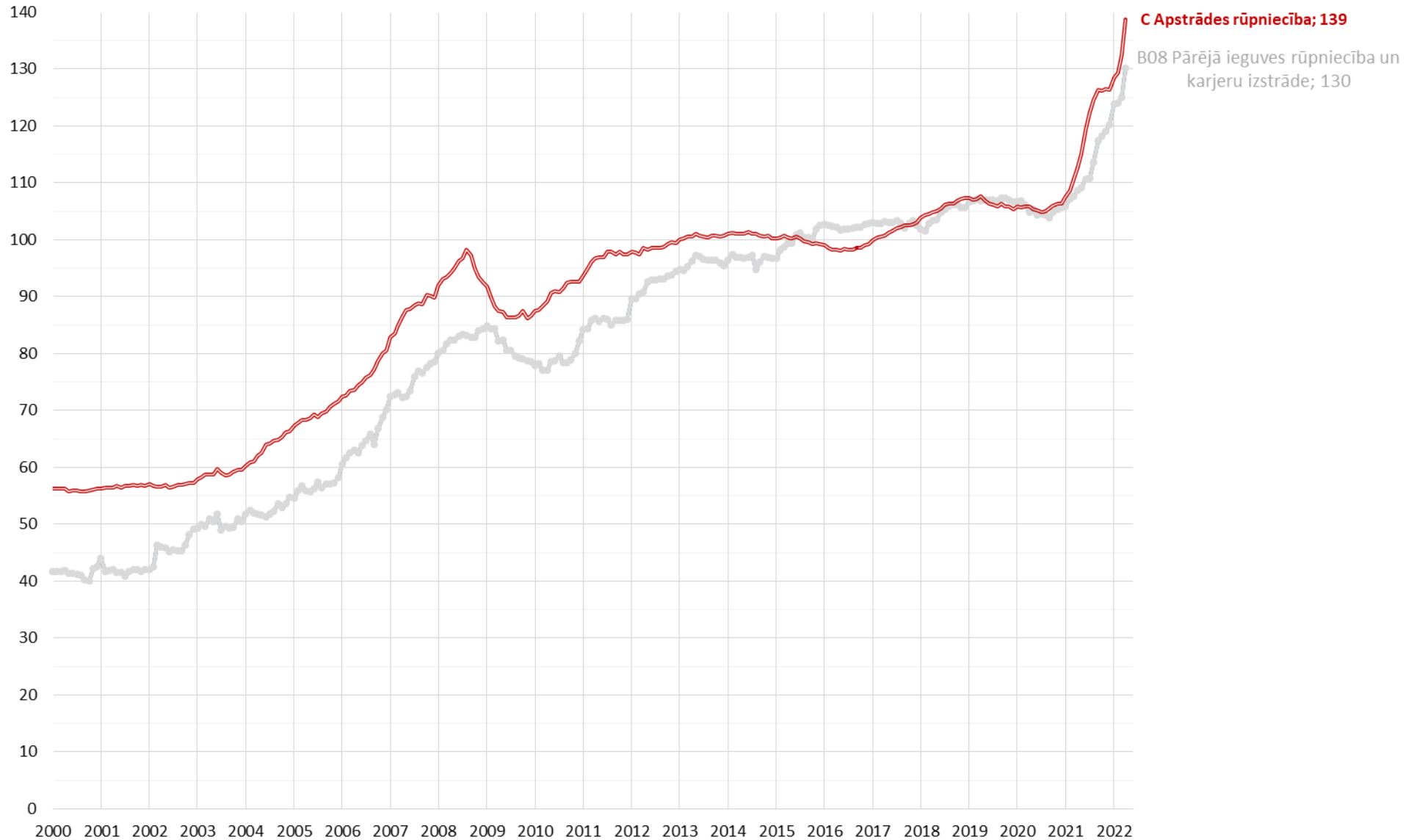


Cenas ir būtiski kāpušas, to turpmākās svārstības ir aizvien grūtāk prognozējamas. Tas būtiski ietekmē saimnieciskās darbības izmaksas, ierobežo klientu maksātspēju.

Avots: Starptautiskais Valūtas fonds

Ražošanas sadārdzinājums

Ražotāju cenu indeksi rūpniecības nozarēs (2015=100)



Kopš 2021.gada strauji
kāpušas ražošanas
izmaksas.

Avots: Centrālā
statistikas pārvalde

Latvijas ieguves rūpniecības nozare

- Nozares pienesums Latvijā:
 - Īpatsvars IKP ~0,5%
 - Aizņemtās darbvietas ~3,4 tūkstoši
 - Apgrozījums >300 milj. EUR
 - Lielākā daļa ieņēmumu nāk no eksporta
 - Nomaksātie nodokļi ~25 milj. EUR
- Ieguves rūpniecības nozares pašreizējie izaicinājumi:
 - Straujš izmaksu pieaugums
 - Kā samazināt Latvijas enerģētisko atkarību
 - Samazinās maksātspējīgais pieprasījums







Paldies!



 janis.hermanis@lddk.lv

 www.lddk.lv

 6 722 5162