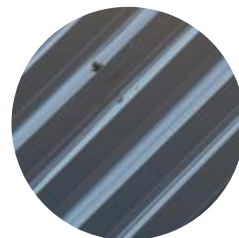
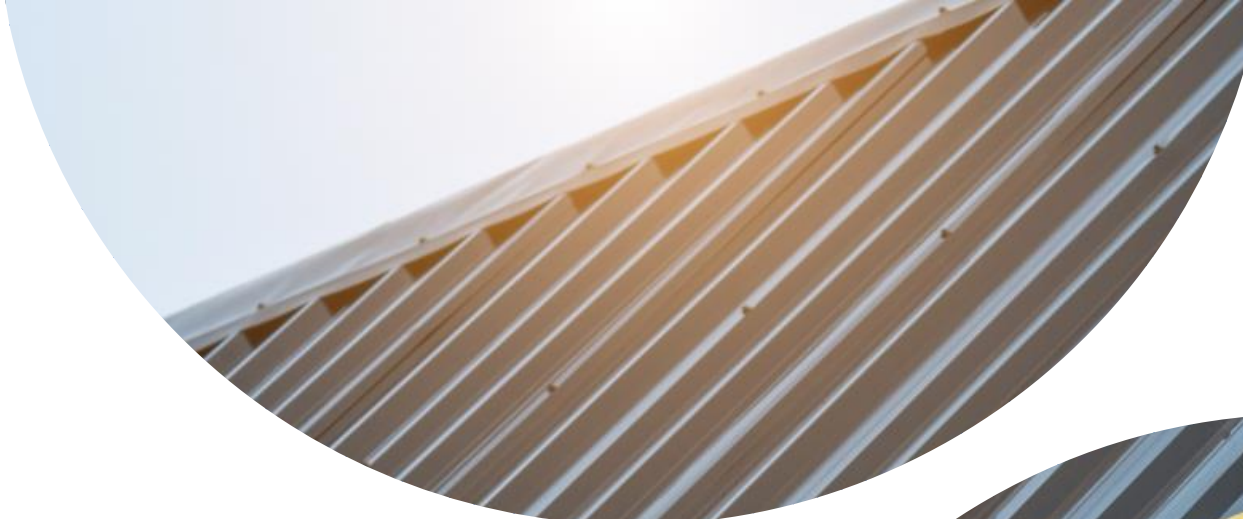


Būvniecības nozare

Jānis Hermanis, LDDK finanšu un nodokļu eksperts



Būvniecības nozare (pēc NACE 2.0 klasifikatora) =

F Būvniecība



F41 Ēku būvniecība

Šeit ietilpst visu veidu ēku vispārēja būvniecība. Tā ietver jauno būvniecību, remontdarbus, pārbūvi un renovāciju, saliekamo būvju vai konstrukciju montāžu būvlaukumā, kā arī pagaidu rakstura būvju būvniecību.

Tā ietver arī visa veida mājokļu, biroju ēku, veikalu un citu sabiedrisku un pakalpojumu ēku, lauksaimniecības ēku u.c. ēku pilna cikla būvniecību..



F42 Inženierbūvniecība

Šeit ietilpst civilo inženierbūvju būvniecība. Tā ietver jauno būvniecību, remontdarbus, pārbūvi un renovāciju, saliekamo konstrukciju montāžu būvlaukumā, kā arī pagaidu rakstura būvju būvniecību. Šajā nodaļā ietilpst tādu inženierbūvju kā automaģistrāles, ielas, tilti, tuneļi, dzelzceļu līnijas, lidlauki, ostas un citas hidrobūves, apūdeņošanas sistēmas, kanalizācijas sistēmas, rūpniecības kompleksās būves, cauruļvadi un elektropārvades līnijas, ārpustelpu sporta laukumi u.c. būvniecība. Šos darbus var veikt uz pašu rēķina, kā arī par atlīdzību vai uz līguma pamata. Par daļu no būvdarbiem un dažreiz pat par visu būvniecības apjomu var noslēgt apakšlīgumus.

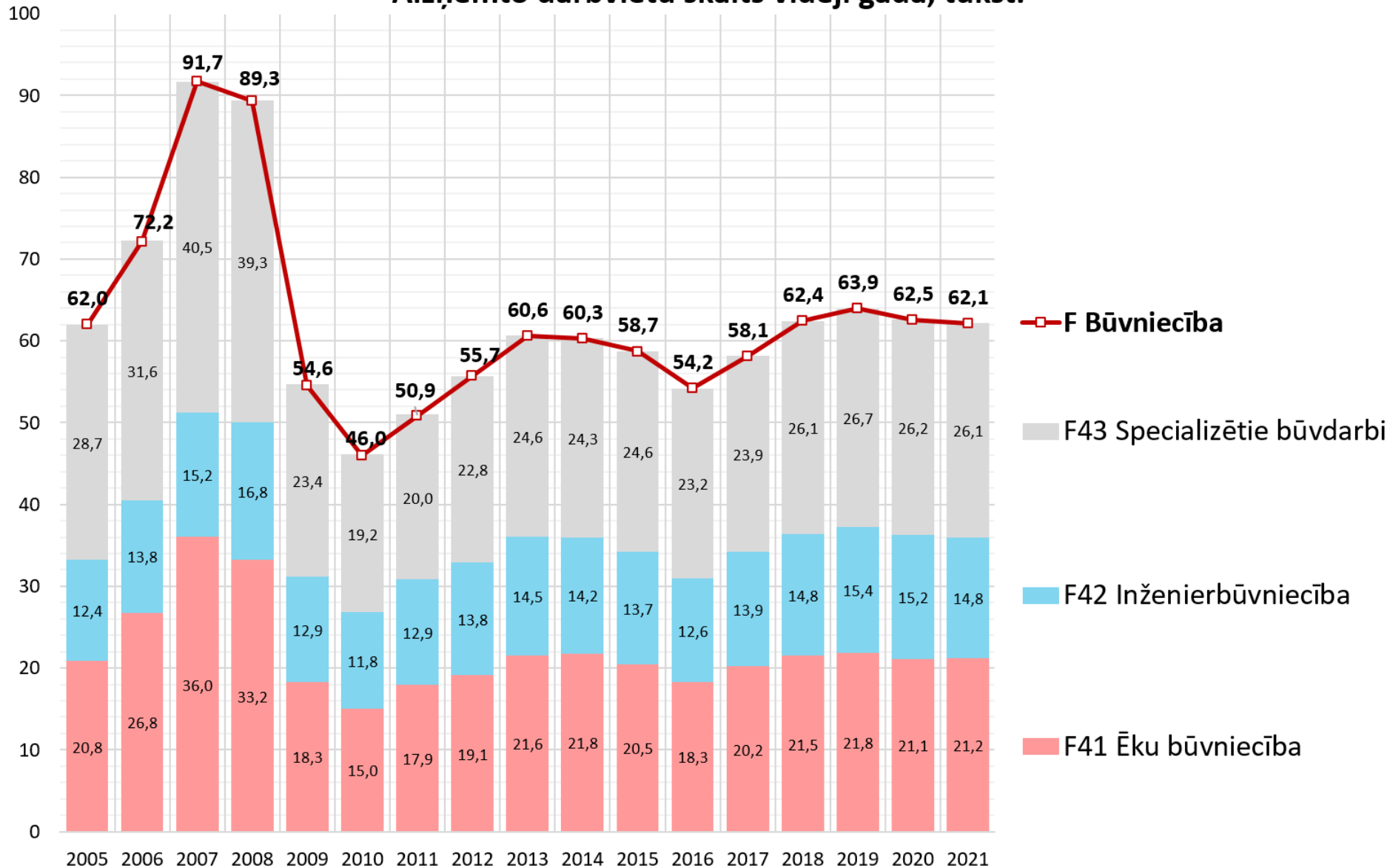


F43 Specializētie būvdarbi

Šeit ietilpst specializētie būvdarbi, t.i., ēku un inženierbūvju daļu būvniecība vai to sagatavošanas darbi, kuru veikšanai ir nepieciešama īpaša profesionāla kvalifikācija. Šīs darbības parasti ir specializētas vienā jomā, kas kopīga dažādām būvēm, prasot specializētas zināšanas vai aprikojumu šo darbu veikšanai, piemēram, pāļu dziļšana, pamatu likšana, karkasu montāža, betonēšanas darbi, mūrēšana, bruģēšana, sastatņu montāža, jumtu segumu uzklāšana u.c. darbības.

Darbvietu skaits

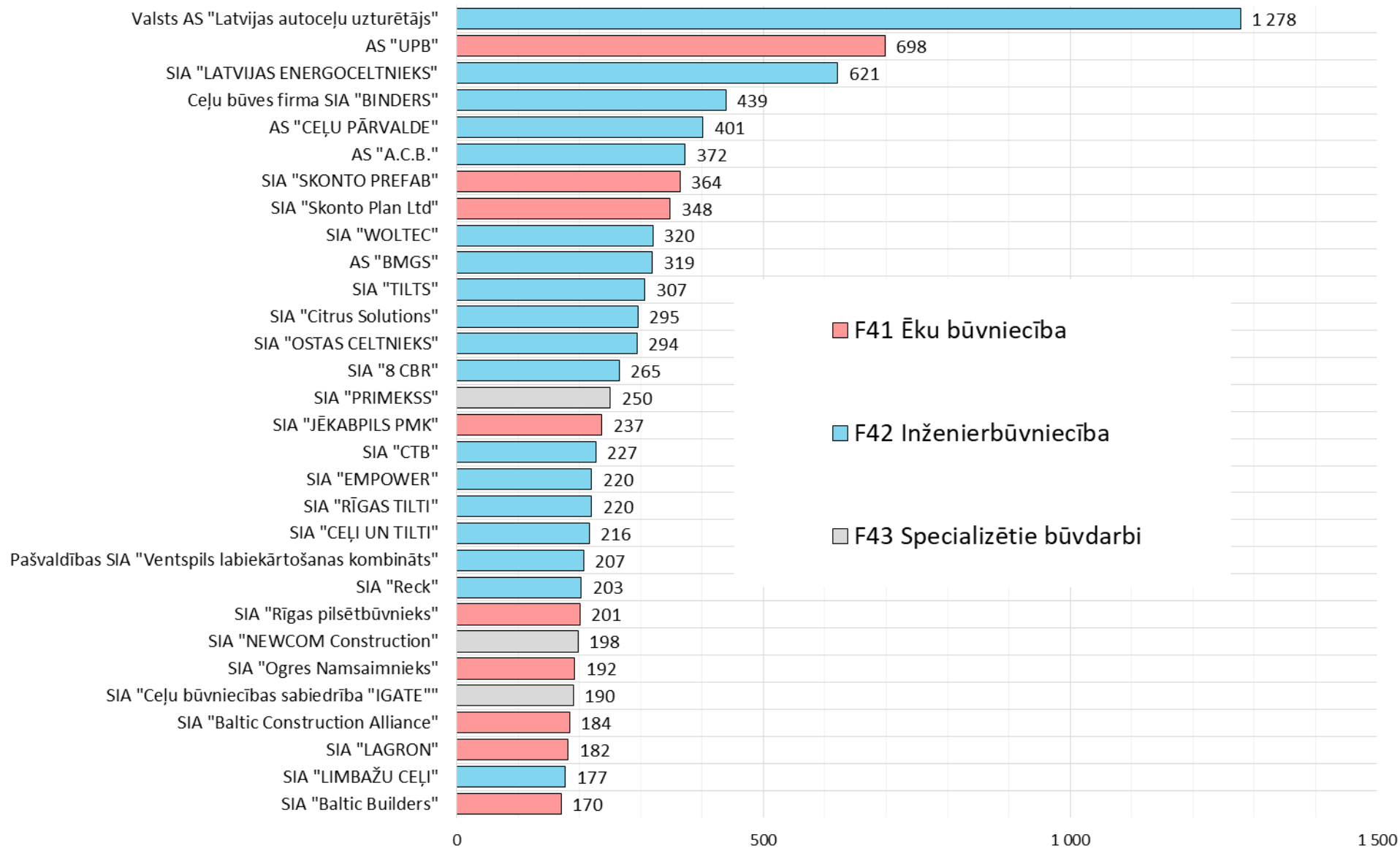
Aizņemto darbvietu skaits vidēji gadā, tūkst.



Avots: CSP

Lielākie uzņēmumi (pēc nodarbināto skaita)

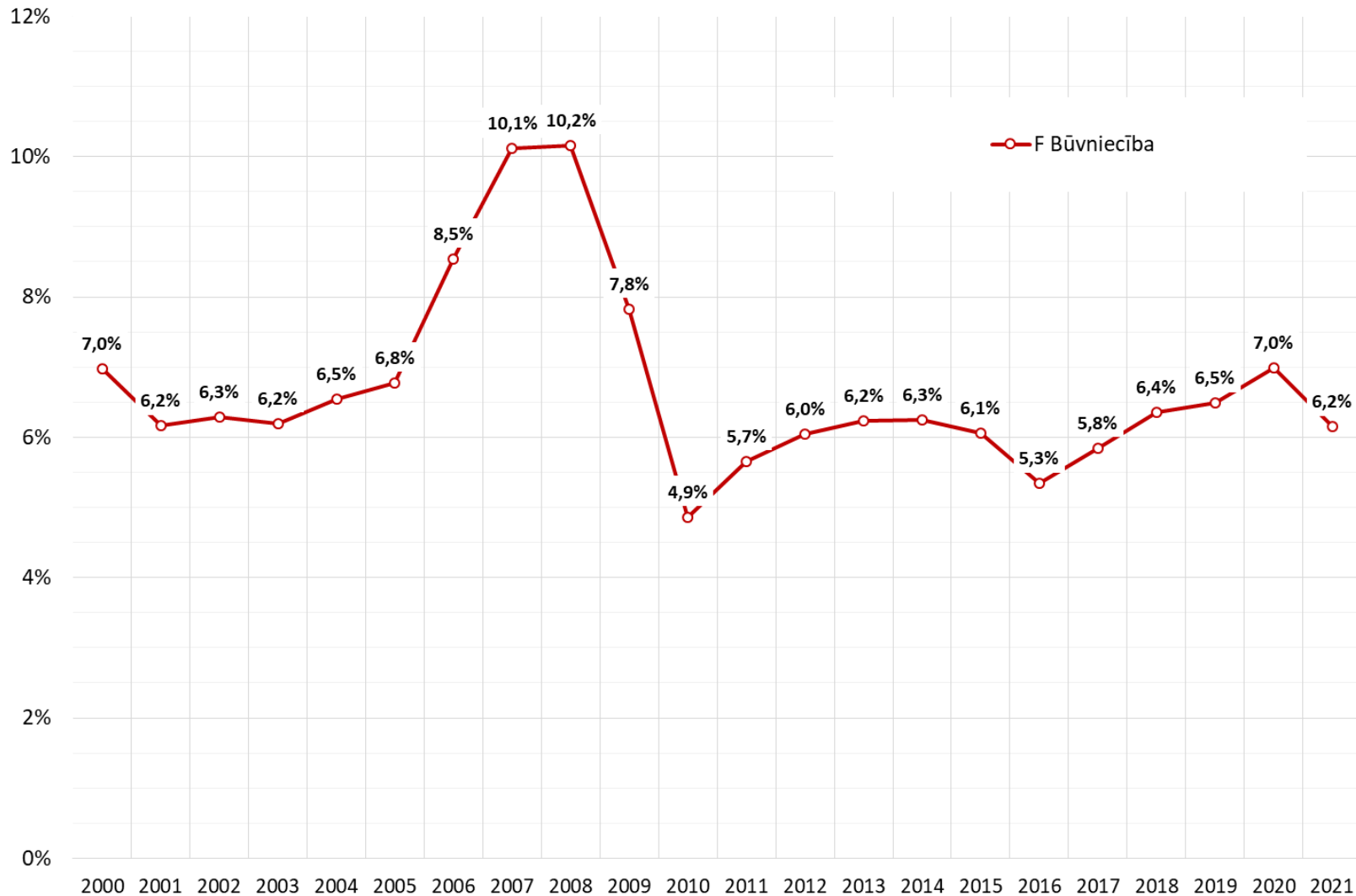
Darbinieku skaits 2020.gadā



Avots:
Valsts ieņēmumu
dienests

Pievienotā vērtība / Īpatsvars IKP

Nozares īpatsvars, pēc pievienotās vērtības

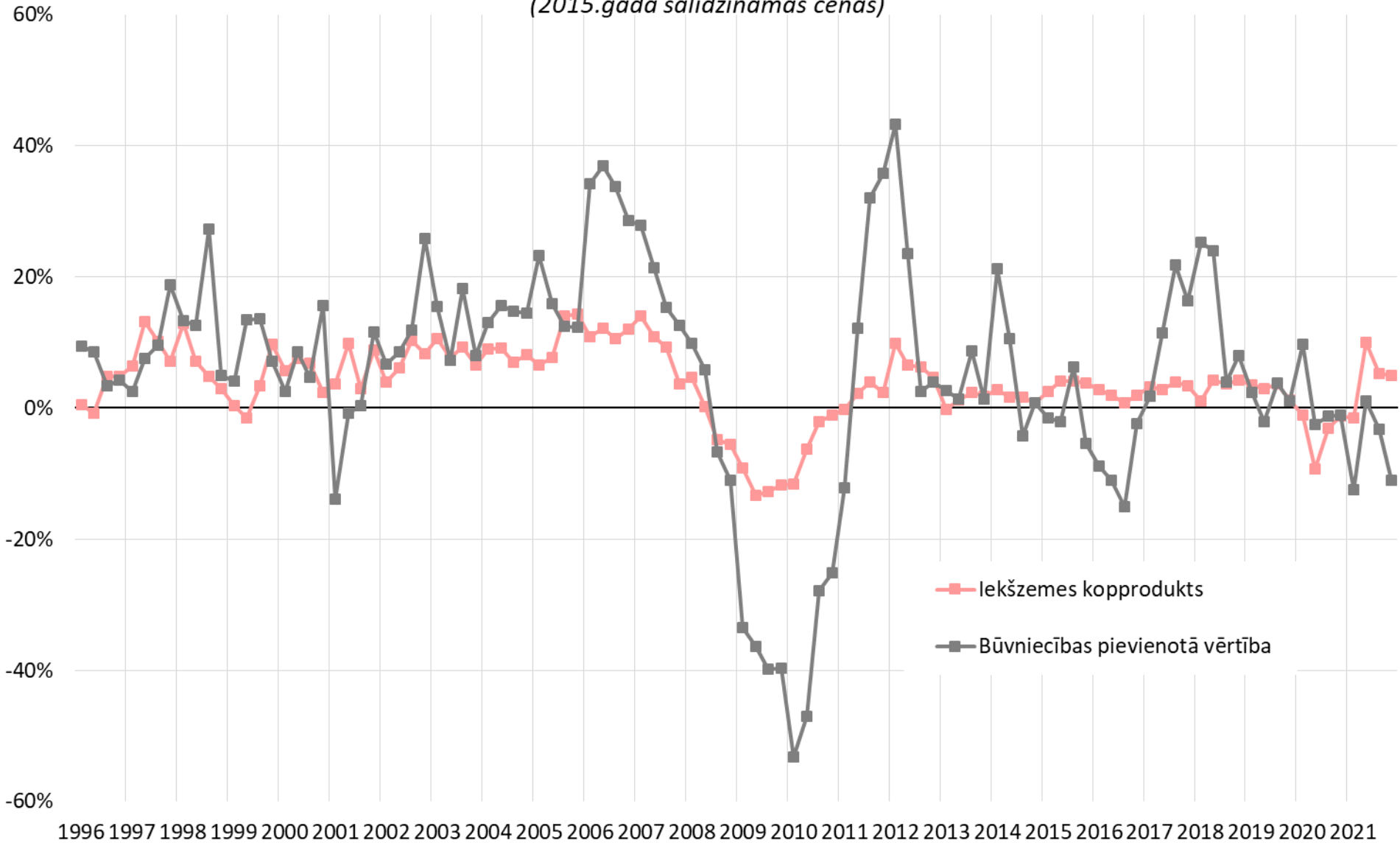


UNIT	Percentage of total					
NACE_R2	Construction					
NA_ITEM	Value added, gross					
	2000	2005	2010	2015	2020	
Finland	6.2	6.4	6.5	6.5	7.7	Finland
Lithuania	6.0	7.8	5.8	7.4	7.3	Lithuania
Poland	8.2	7.6	8.4	8.0	7.2	Poland
Romania	5.8	7.9	8.9	6.7	7.2	Romania
Latvia	7.0	6.8	4.9	6.1	7.0	Latvia
Austria	7.5	7.0	6.5	6.2	7.0	Austria
Estonia	5.9	8.5	5.8	6.1	6.7	Estonia
Sweden	4.2	4.9	5.6	6.2	6.7	Sweden
Slovakia	5.7	6.5	8.8	7.8	6.5	Slovakia
Spain	10.1	11.9	8.9	5.8	6.2	Spain
Denmark	5.5	5.4	4.4	5.0	6.1	Denmark
Croatia	4.7	7.1	5.4	4.4	6.1	Croatia
Cyprus	8.2	10.4	8.3	4.0	6.1	Cyprus
Slovenia	6.5	6.5	6.3	5.4	6.0	Slovenia
Luxembourg	6.1	5.7	5.2	5.2	5.9	Luxembourg
Germany	5.2	3.9	4.3	4.6	5.8	Germany
Czechia	6.2	6.7	7.1	5.7	5.7	Czechia
EU-27	5.7	6.0	5.8	5.1	5.6	EU-27
Hungary	5.1	5.7	4.1	4.2	5.5	Hungary
Netherlands	5.3	5.4	5.3	4.3	5.4	Netherlands
Belgium	5.2	4.9	5.5	5.2	5.3	Belgium
France	4.9	5.4	6.0	5.5	5.2	France
Bulgaria	5.1	6.1	7.1	4.4	4.9	Bulgaria
Portugal	7.6	6.9	5.8	4.1	4.8	Portugal
Malta	6.0	7.6	4.8	3.6	4.6	Malta
Italy	4.9	5.9	5.6	4.3	4.4	Italy
Ireland	7.2	9.8	1.5	2.0	2.2	Ireland
Greece	7.0	6.4	4.6	2.2	1.9	Greece

Saikne ar pārējo ekonomiku

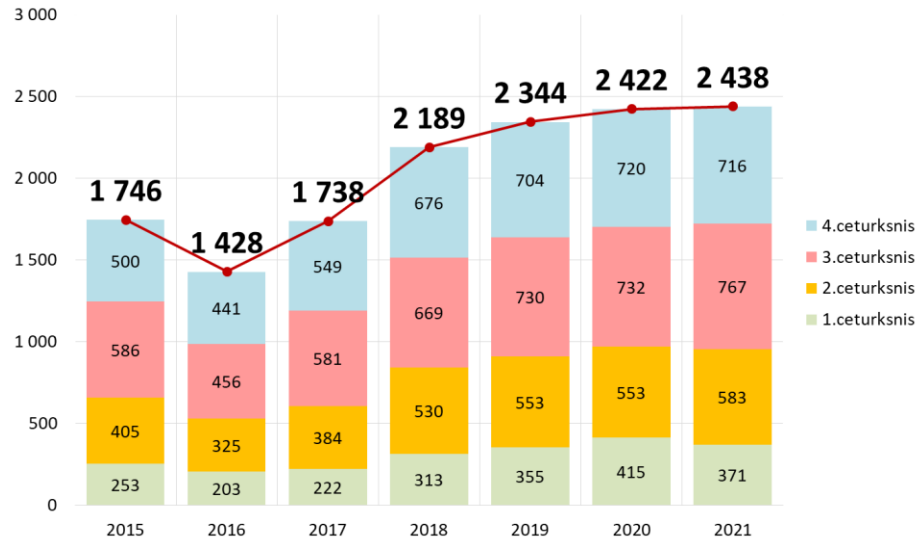
Izmaiņas, % pret iepriekšējā gada attiecīgo ceturksni

(2015.gada salīdzināmās cenās)

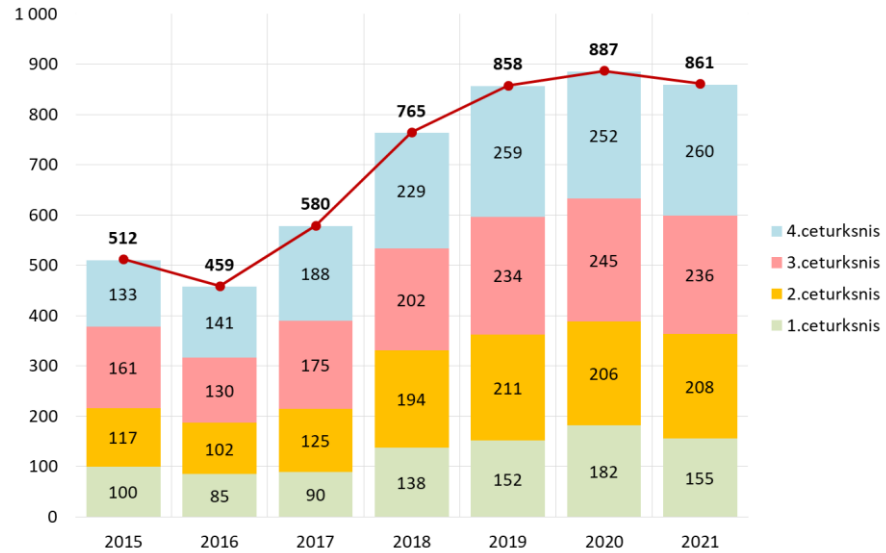


Darbības apjoms

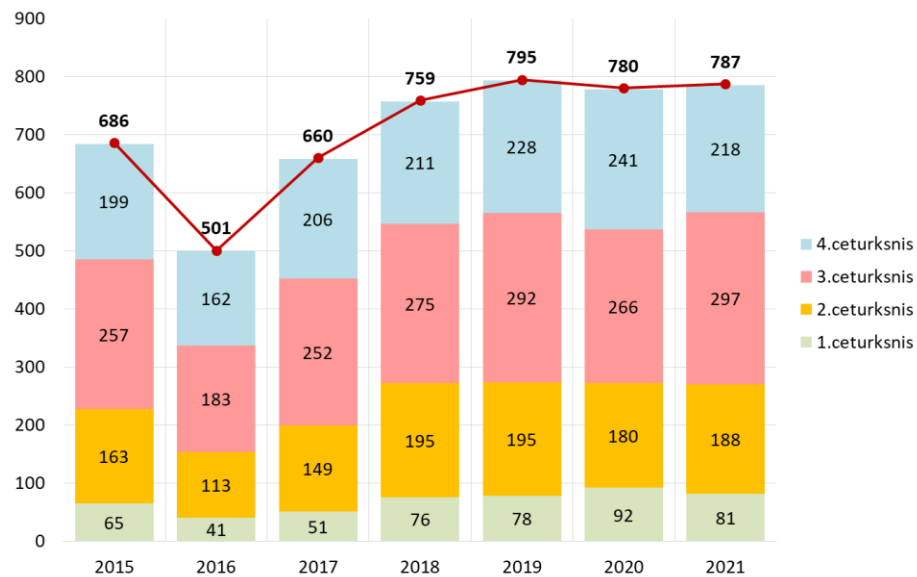
Būvniecības produkcijas apjoms, milj. EUR



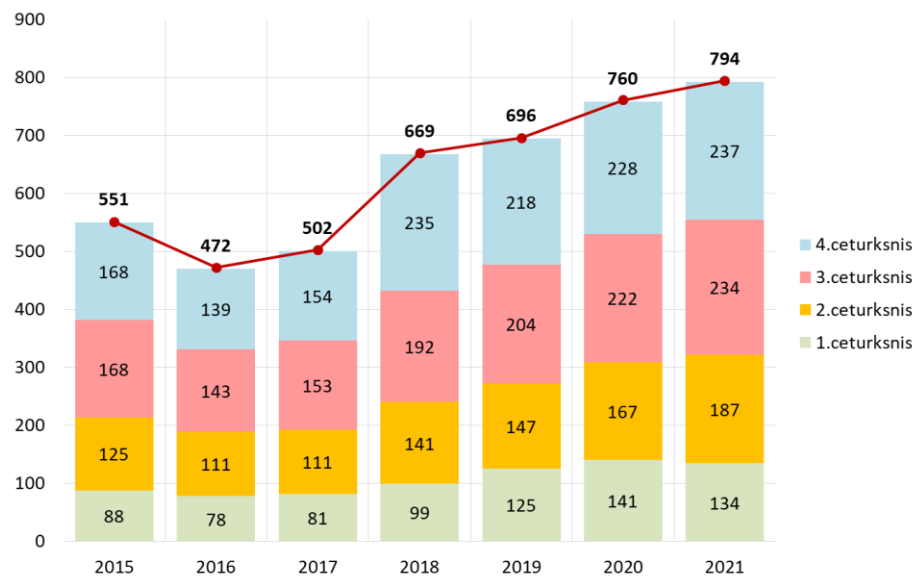
F41 Ēku būvniecība



F42 Inženierbūvniecība



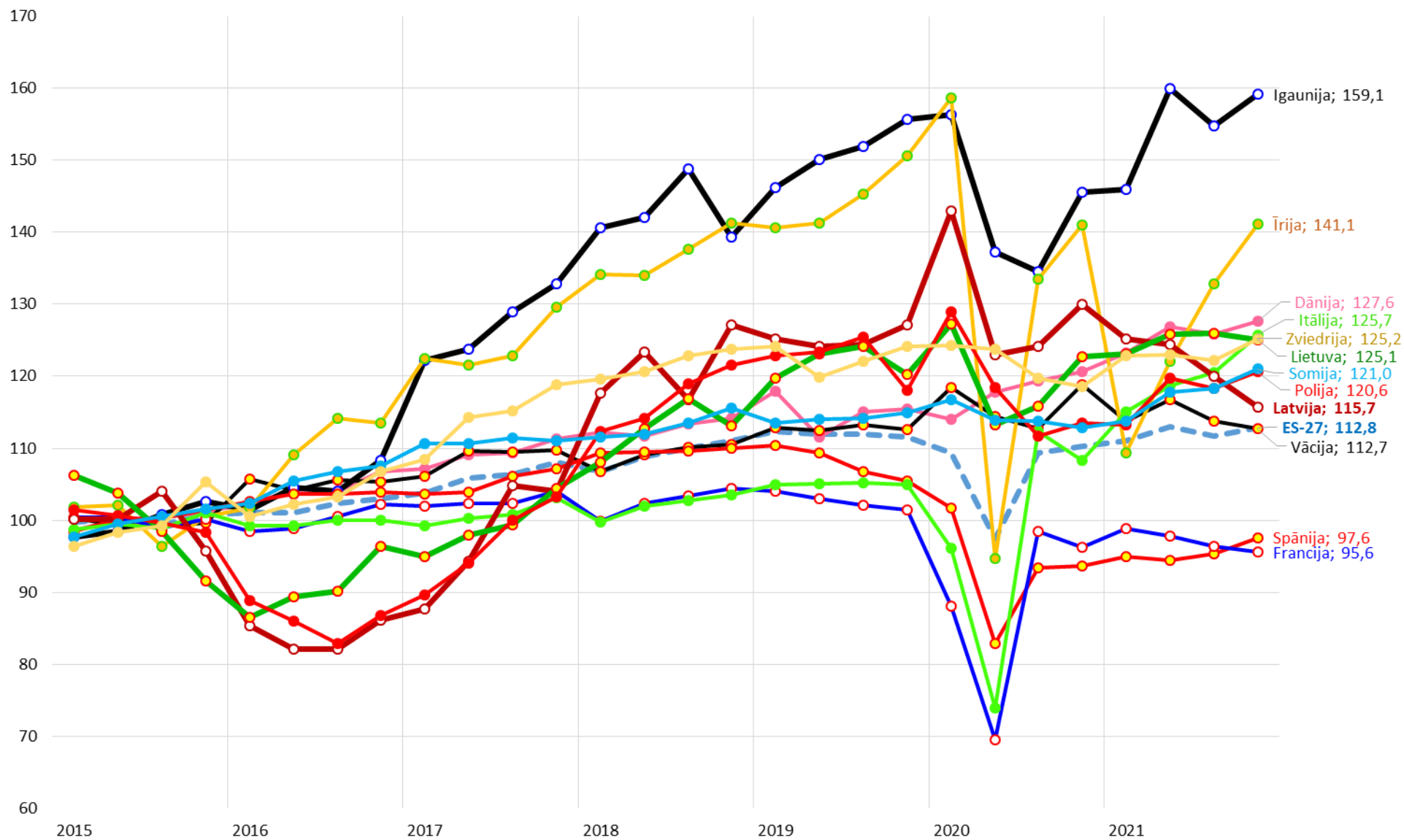
F43 Specializētie būvdarbi



Nozares attīstība Eiropas valstīs

Būvniecības produkcijas apjoms (2015=100)

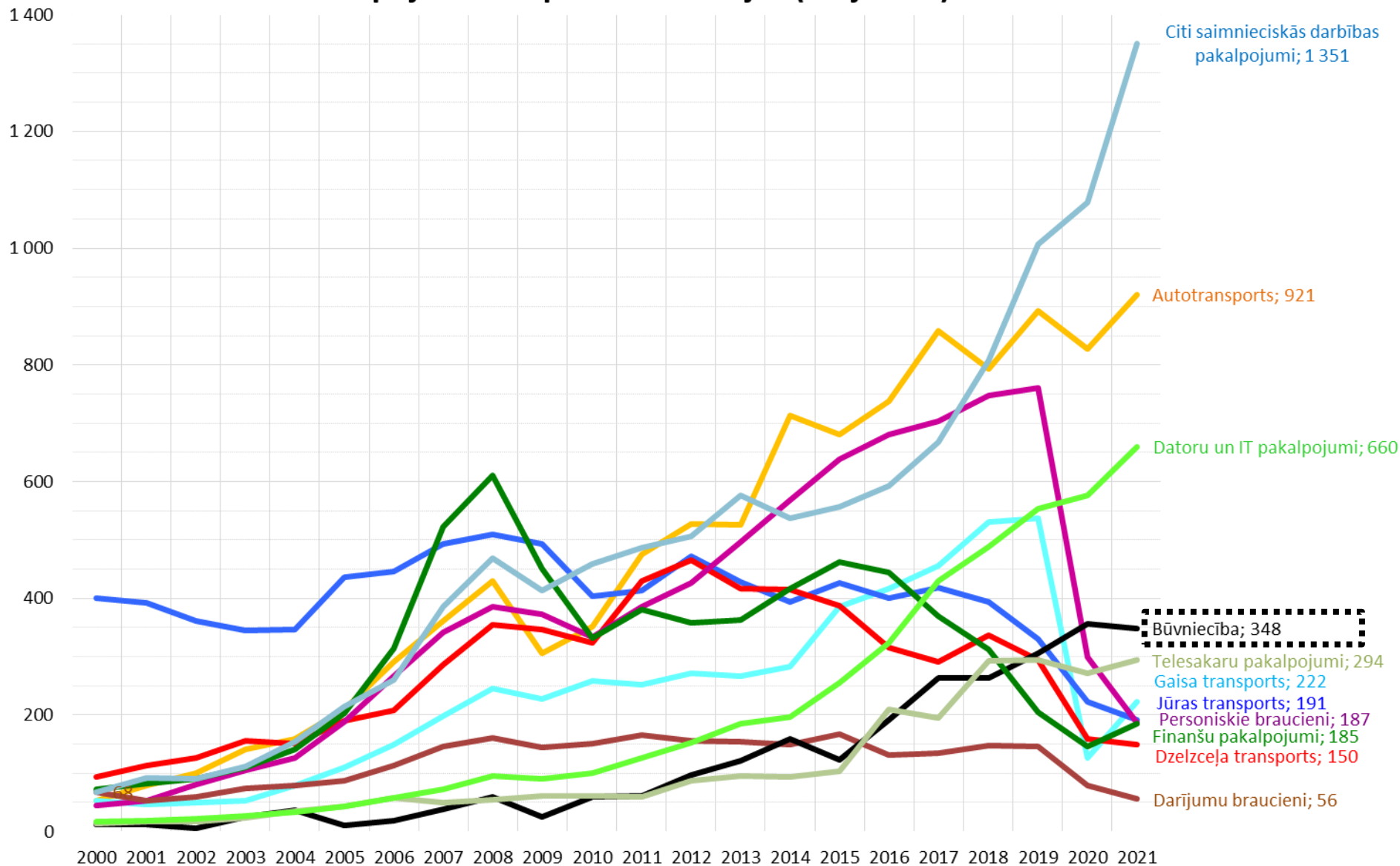
sezonāli un kalendāri izlīdzināti dati



Avots:
Eurostat

Pakalpojumu eksporta vērtība

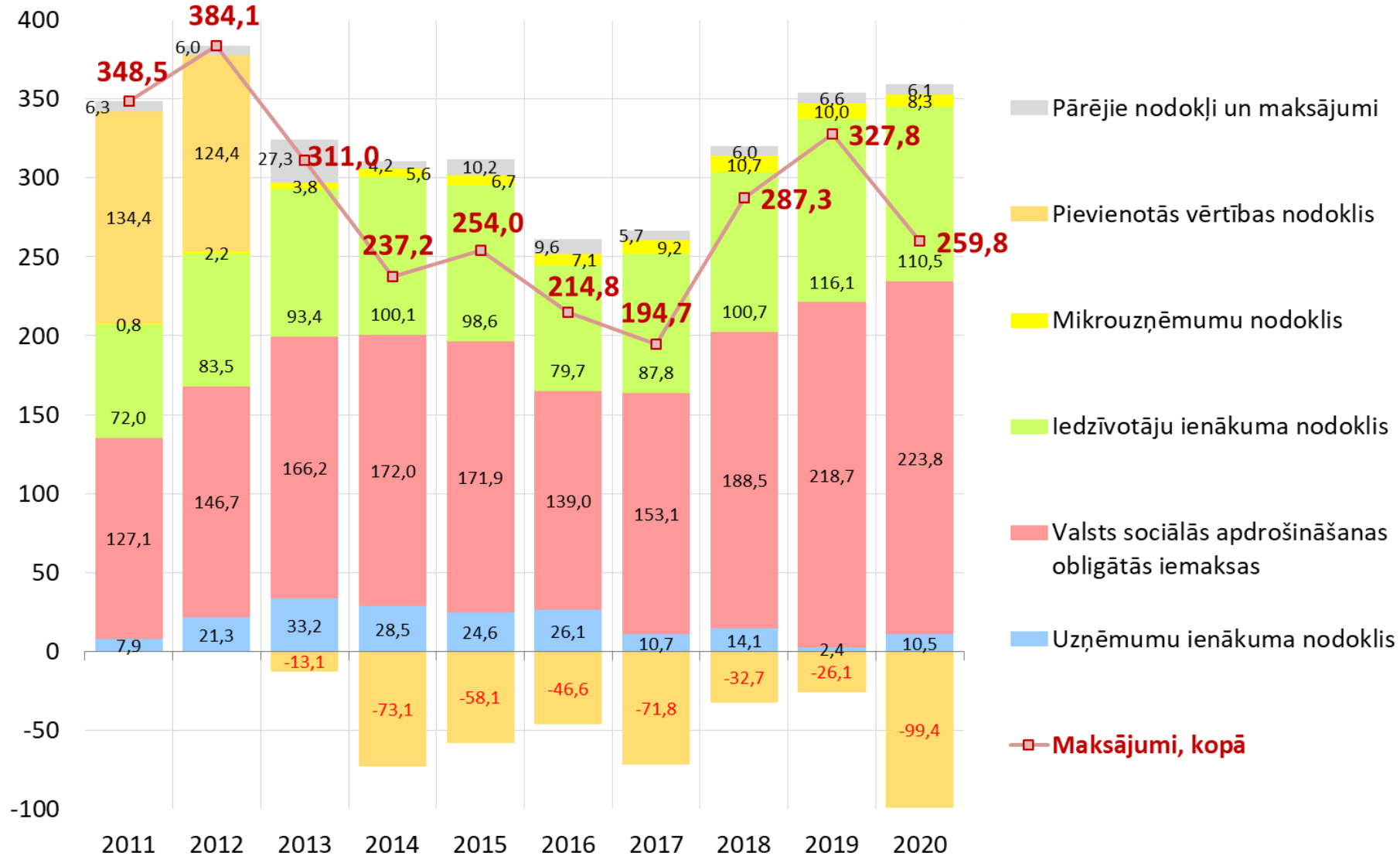
Pakalpojumu eksports no Latvijas (milj. EUR)



Pēdējo 10 gadu laikā būtiski palielinājies Latvijas būvniecības pakalpojumu eksports

Nomaksātie nodokļi

Būvniecības nozares maksājumi budžetā (milj. EUR)

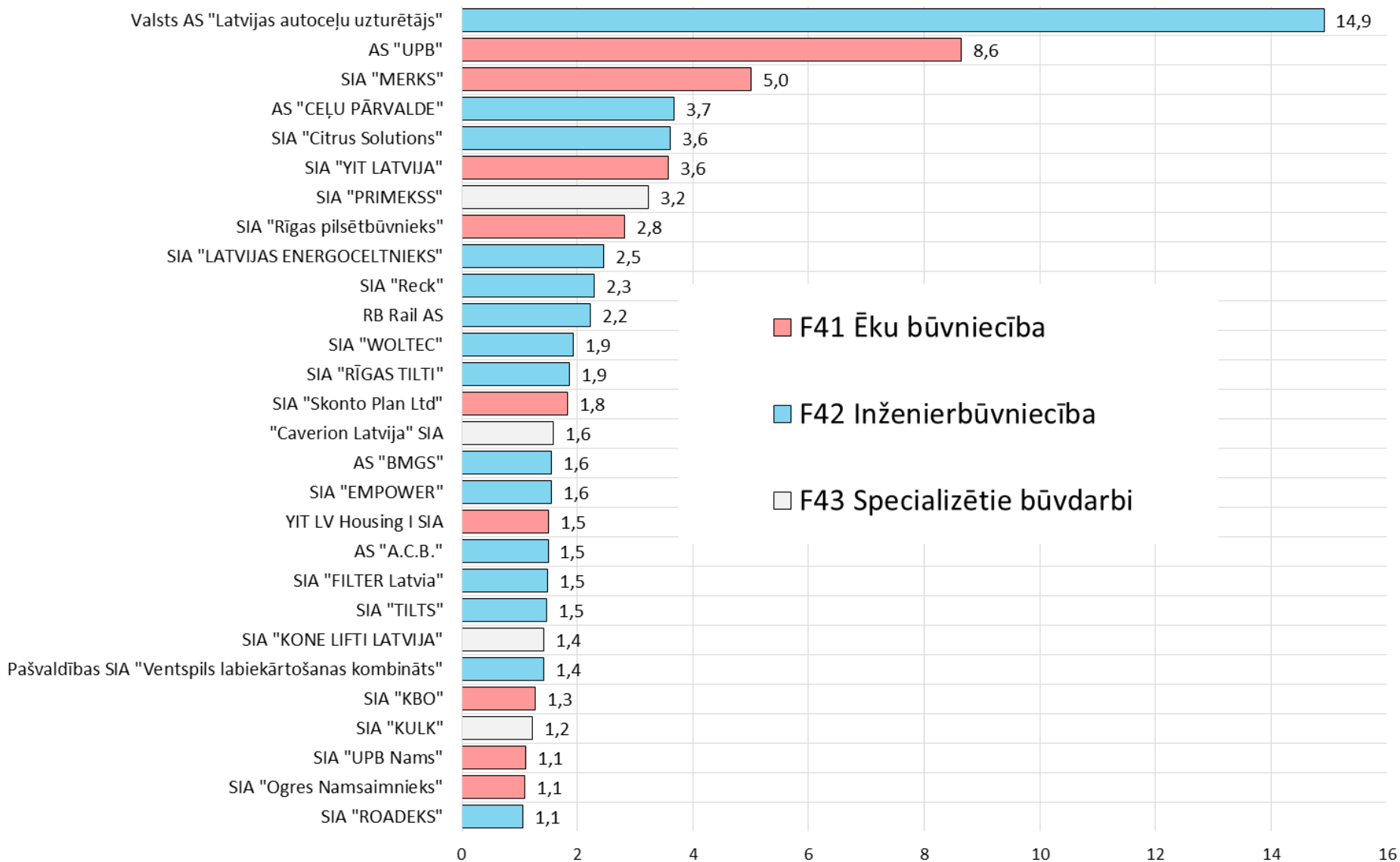


Nozares nomaksātie nodokļi veido nozīmīgu daļu valsts budžeta. Tie samērojami ar tādām izdevumu pozīcijām kā augstākā izglītība (285 milj. EUR)

Avoti:
Valsts ieņēmumu dienests, FM

Lielākie nodokļu maksātāji

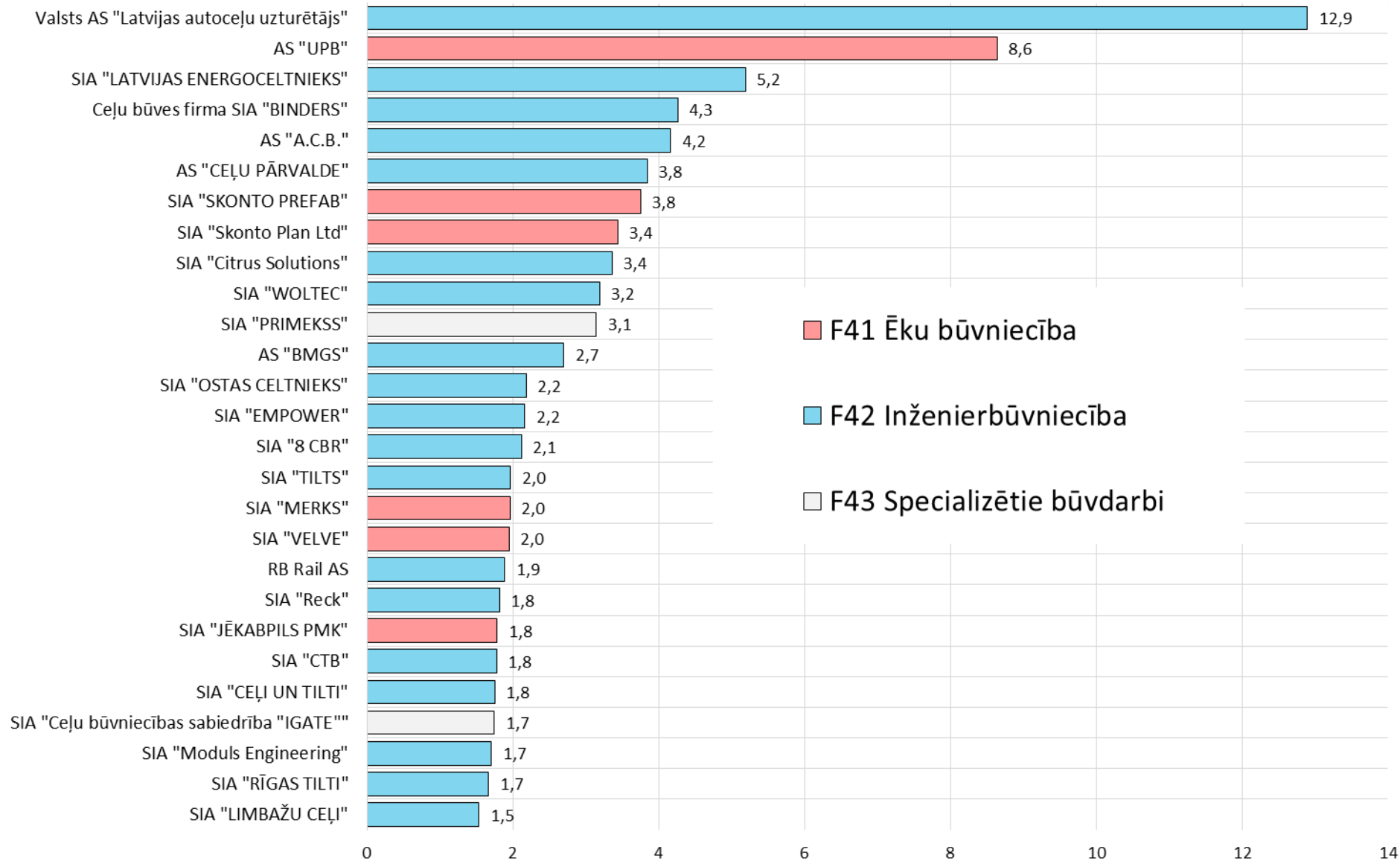
Nomaksātie nodokļi 2020.gadā, milj. EUR



Avots:
Valsts ieņēmumu
dienests

Lielākie darba nodokļu maksātāji

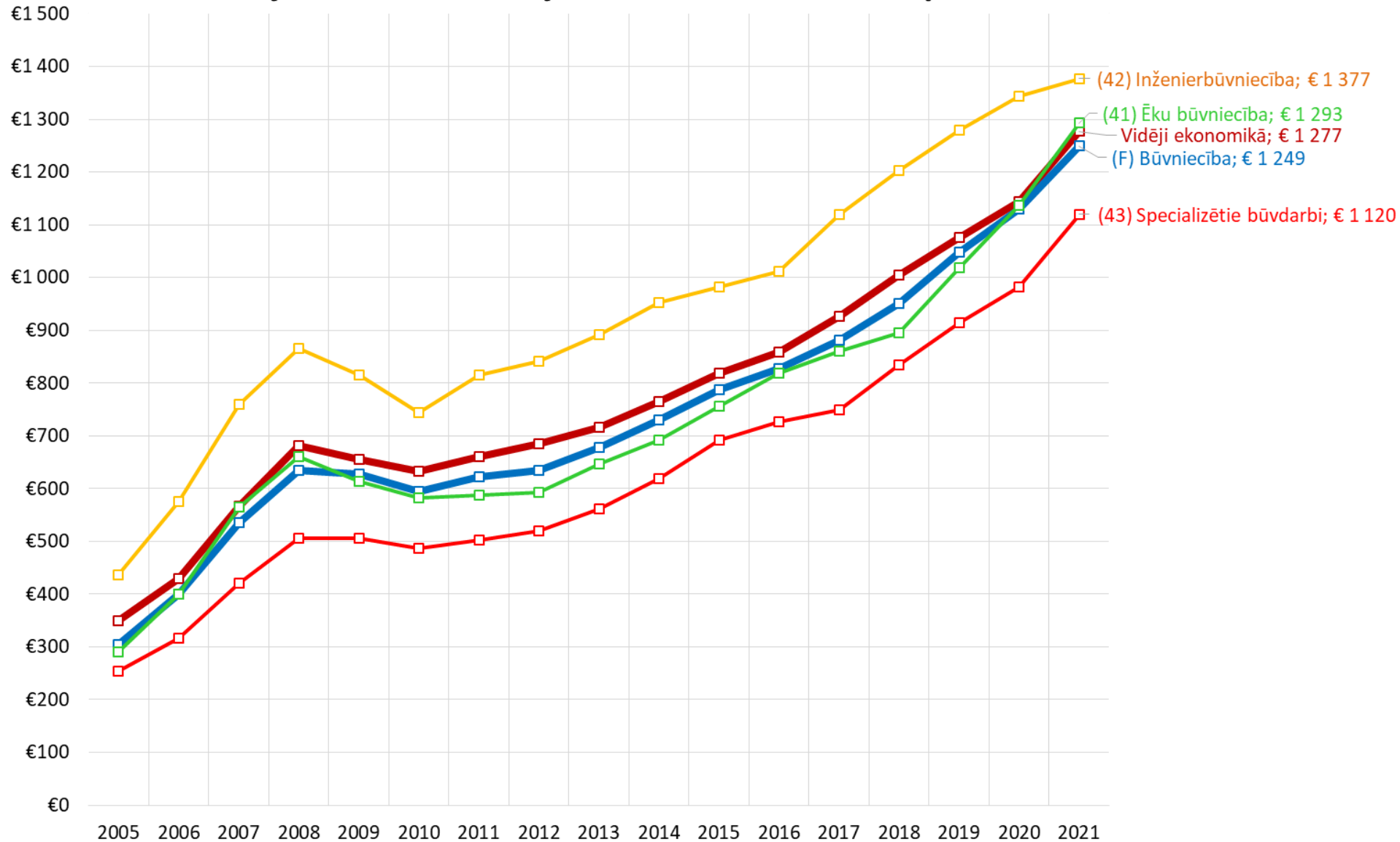
Nomaksātie darba nodokļi (VSAOI+IIN) 2020.gadā, milj. EUR



Avots:
Valsts ieņēmumu
dienests

Vidējais atalgojums

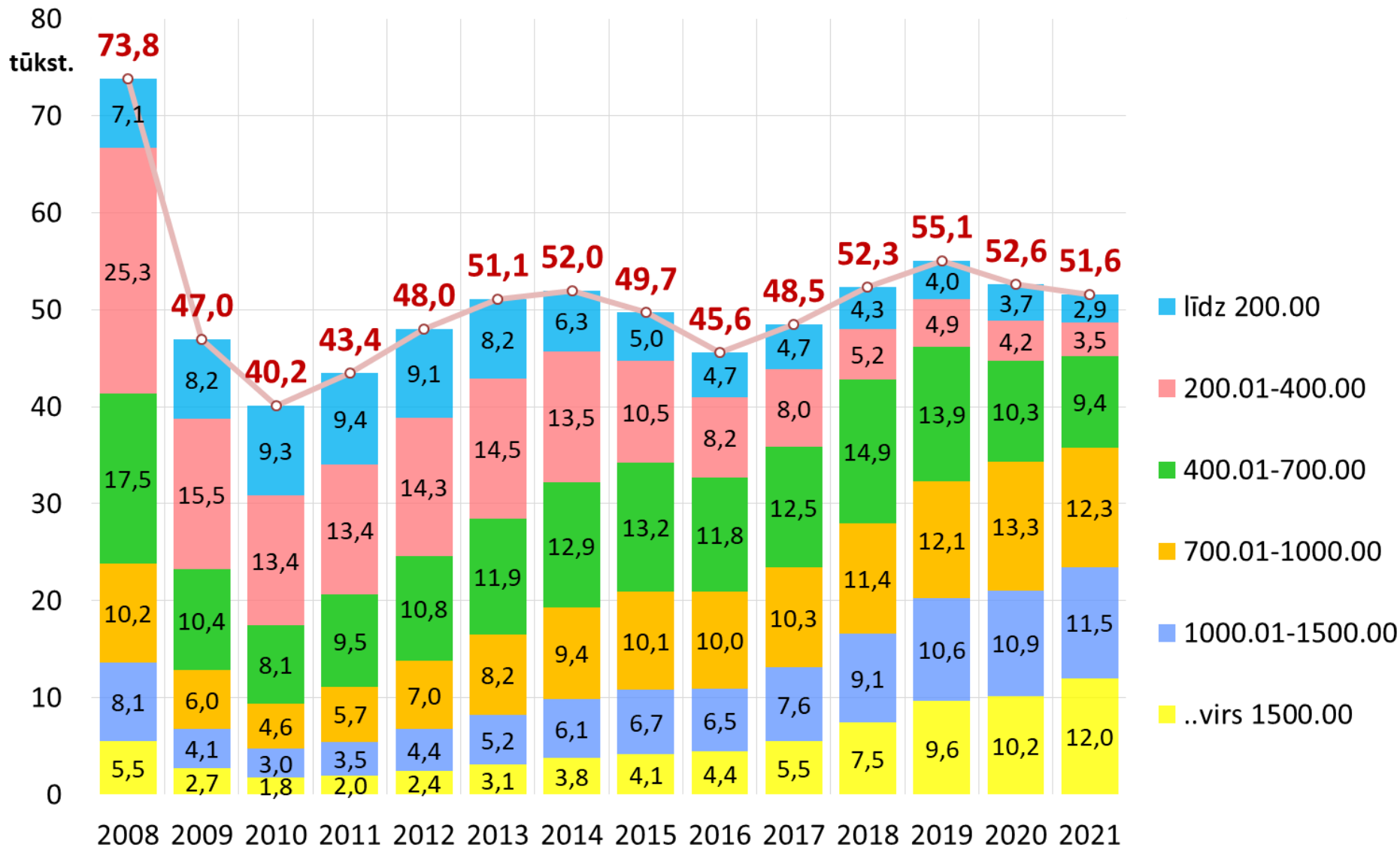
Strādājošo mēneša vidējā bruto darba samaksa pa darbības veidiem



Nozares vidējais atalgojums
tuvinās vidējās algas līmenim
Latvijas tautsaimniecībā

Atalgojuma atšķirības

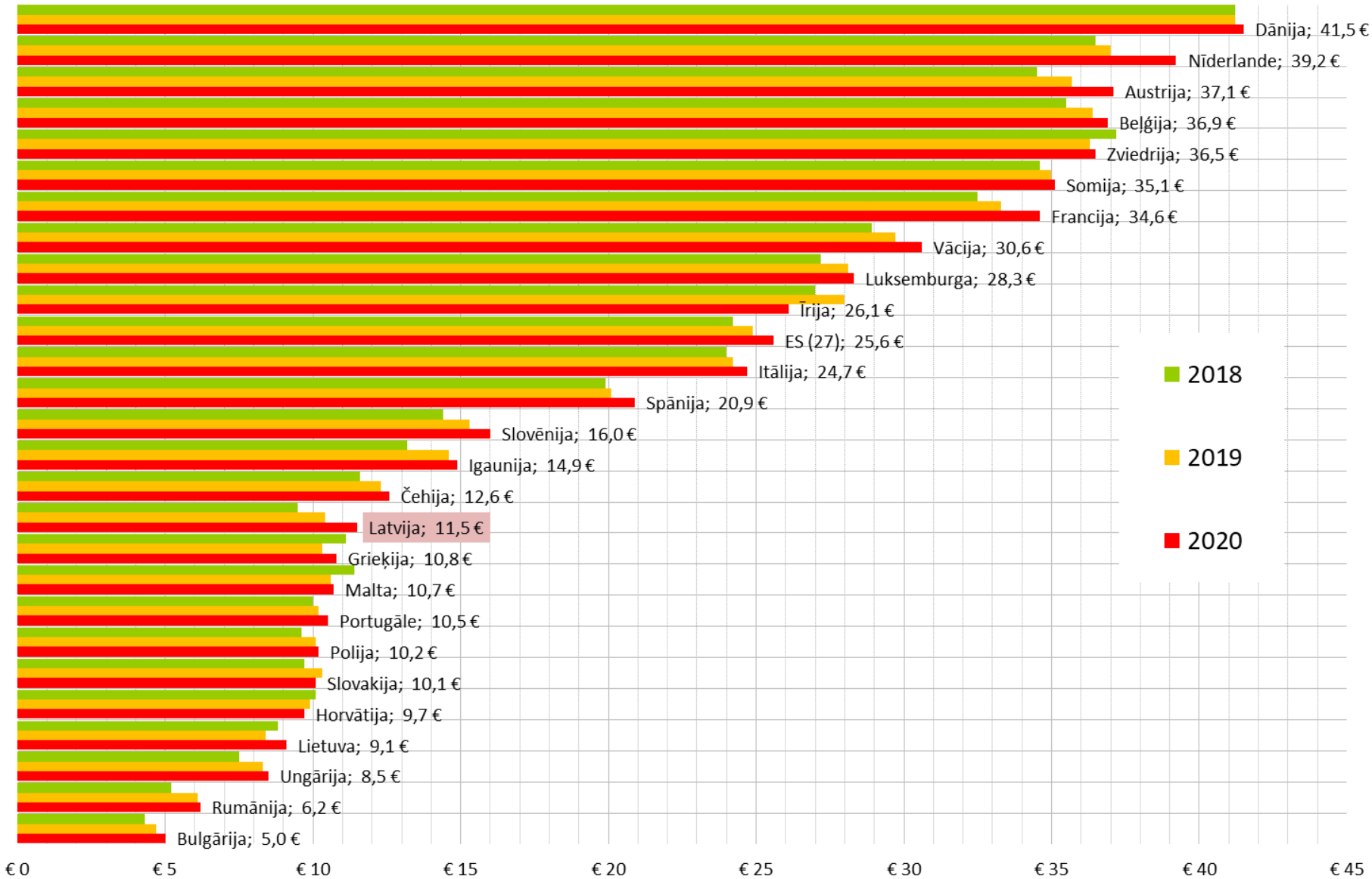
Darbaņēmēju skaits dalījumā pēc mēneša bruto darba ienākumiem (EUR)



Pakāpeniski mazinās strādājošo skaits zemāka atalgojuma līmeņos.

Vidējais atalgojums

Darbspēka stundas izmaksas būvniecības nozarē (uzņēmumos ar >10 nodarbinātajiem)



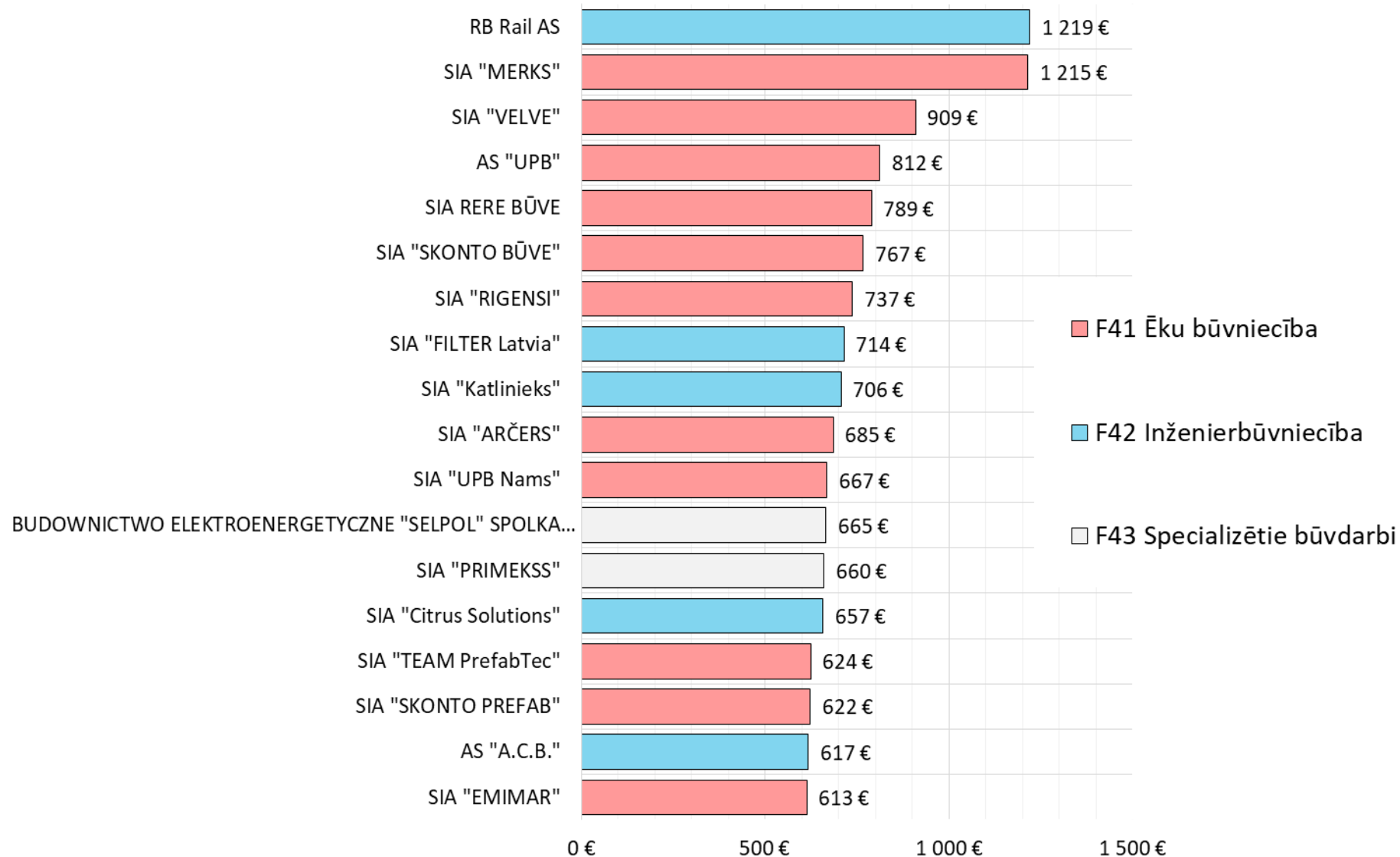
Latvijā atalgojums ir 2-3 reizes mazāks nekā attīstītajās ES valstīs.

Avots:
Eurostat

Lielākās algas / sociālās garantijas

VSAOI uz 1 darbinieku (EUR/mēnesī), vidēji 2020.gada laikā

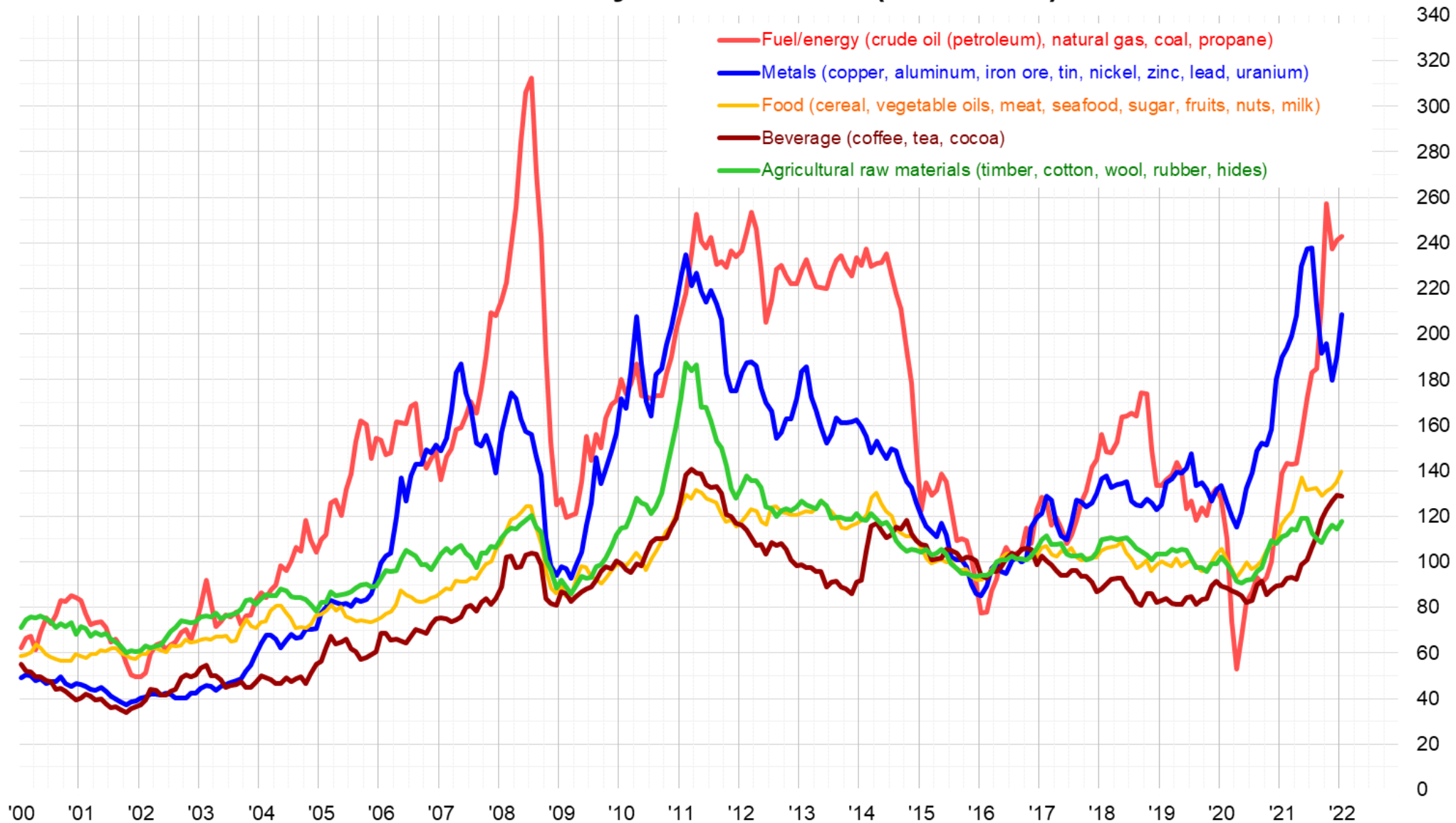
(uzņēmumi ar vismaz 50 darbiniekiem)



Avots:
Valsts ieņēmumu
dienests

Izejvielu cenu izmaiņas pasaulē

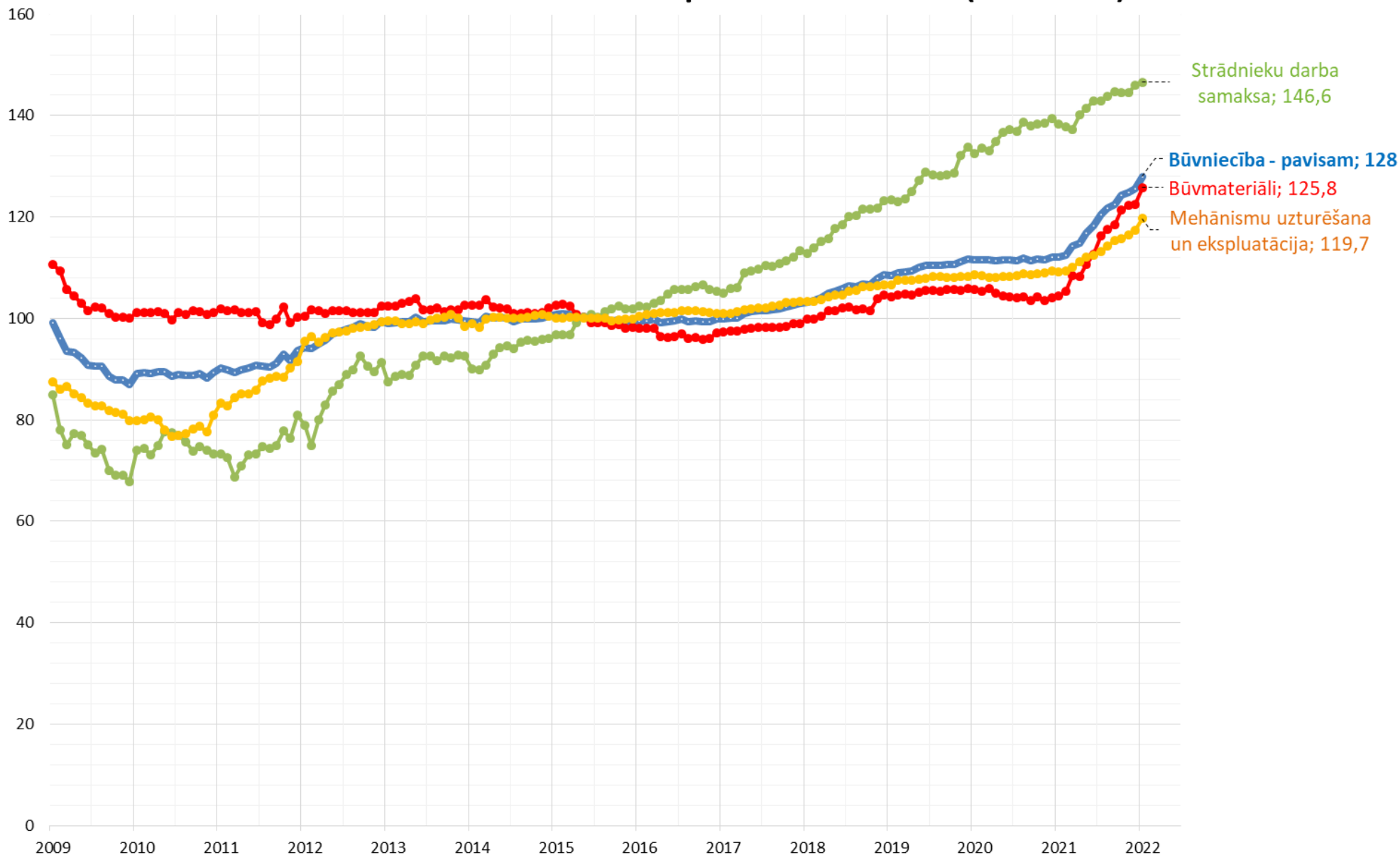
Commodity Price Indices (2016=100)



Cenas ir būtiski kāpušas, to turpmākās svārstības ir aizvien grūtāk prognozējamas. Tas būtiski ietekmē saimnieciskās darbības izmaksas, ierobežo maksātspēju.

Avots: Starptautiskais Valūtas fonds

Būvniecības izmaksu indeksi pa resursu veidiem (2015=100)



Nepārtraukti aug atalgojums. Pēdējā gada laikā strauji kāpj būvmateriālu un iekārtu uzturēšanas izmaksas. Šis izmaksu kāpums turpināsies, ko ietekmēs arī Krievijas agresijas Ukrainā. Nav iespējams paredzēt izmaksu tāmes. Atsevišķi iecerētie būvprojekti var tikt apstādināti.

Latvijas būvniecības nozare

- Nozares piensums Latvijā:
 - Īpatsvars IKP ~6..7%
 - Aizņemtās darbvietas ~60 tūkstoši
 - Būvniecības produkcija ~2,4 miljardi EUR
 - Eksporta vērtība ~350 milj. EUR
 - Nomaksātie nodokļi ~260 milj. EUR
 - Nomaksātie darba nodokļi ~330 milj. EUR
- Būvniecības nozares pašreizējie izaicinājumi:
 - Straujš būvniecības izmaksu pieaugums
 - Nepieciešams aizstāt līdzšinējos izejvielu piegādes avotus
 - Samazinās maksātspējīgais pieprasījums



Paldies!

