



Metālapstrādes un mašīnbūves nozare



Metālapstrādes un mašīnbūves nozare (pēc NACE 2.0 klasifikatora)



C24 Metālu ražošana

Čuguna, tērauda un dzelzs sakausējumu ražošana, Tērauda cauruļu, dobu profilu un to savienojumu ražošana, Tērauda pirmapstrādes izstrādājumu ražošana, Cēlmetālu un citu krāsaino metālu ražošana



C25 Gatavo metālizstrādājumu ražošana, izņemot mašīnas un iekārtas

Metāla konstrukciju ražošana; Metāla tilpņu ražošana; Tvaika ģeneratoru ražošana, izņemot centrālapkures karstā ūdens katlus; Ieroču un munīcijas ražošana; Metālu mehāniskā apstrāde; virsmas apstrāde un pārklāšana; Galda piederumu, darbarīku un metāla izstrādājumu ražošana



~~26 Datoru, elektronisko un optisko iekārtu ražošana~~

~~Elektronisko komponentu ražošana; Datoru un perifēro iekārtu ražošana; Sakaru iekārtu un sadzīves elektronisko iekārtu ražošana; Mērinstrumentu un pulksteņu ražošana; Elektromedicīnisko iekārtu ražošana; Optisko instrumentu un fotoaparātūras ražošana; Magnētisko un optisko datu nesēju ražošana~~



~~27 Elektrisko iekārtu ražošana~~

~~Elektromotoru, ģeneratoru, transformatoru un elektrības sadales un kontroles iekārtu ražošana; Galvanisko elementu ražošana; Vadu un instalāciju ierīču ražošana; Apgaismes ierīču ražošana; Sadzīves aparatūras un iekārtu ražošana~~



C28 Citur neklasificētu iekārtu, mehānismu un darba mašīnu ražošana

Universālu mehānismu un iekārtu (ne-transporta dzinēju un turbīnu, sūkņu, kompresoru, krānu, ventiļu, gultņu, zobratu) ražošana; Lauksaimniecības un mežsaimniecības mašīnu ražošana; Darbgaldu ražošana



C29 Automobiļu, piekabju un puspiekabju ražošana

Automobiļu ražošana; Automobiļu virsbūvju ražošana; piekabju un puspiekabju ražošana; Detaļu un piederumu ražošana mehāniskajiem transportlīdzekļiem

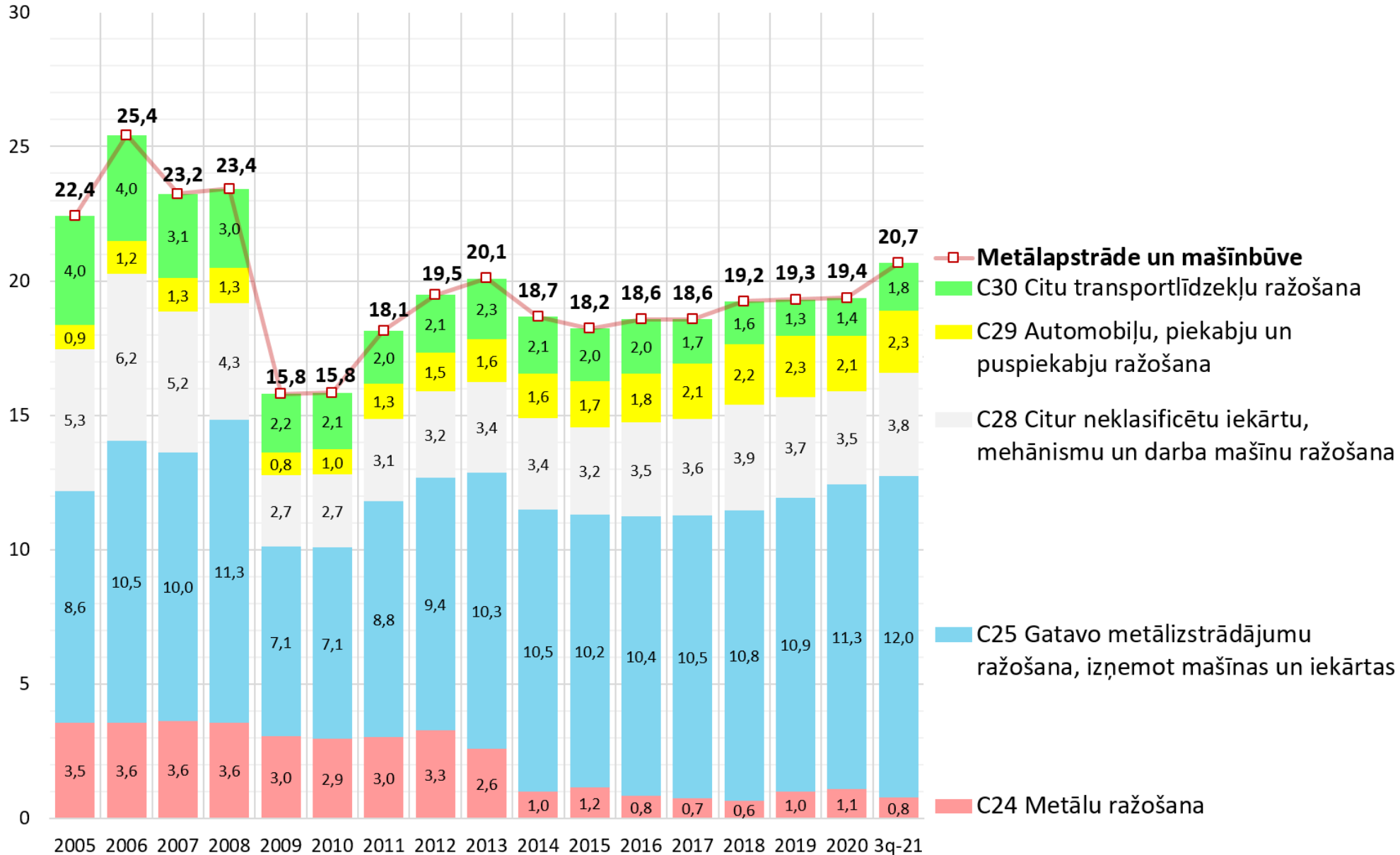


C30 Citu transportlīdzekļu ražošana

Kuģu un laivu būve; Dzelzceļa lokomotīvju un ritošā sastāva ražošana; Lidaparātu, kosmisko aparātu un to iekārtu ražošana; Militāro kaujas transportlīdzekļu ražošana; Pārējo transportlīdzekļu ražošana

Darbvietu skaits

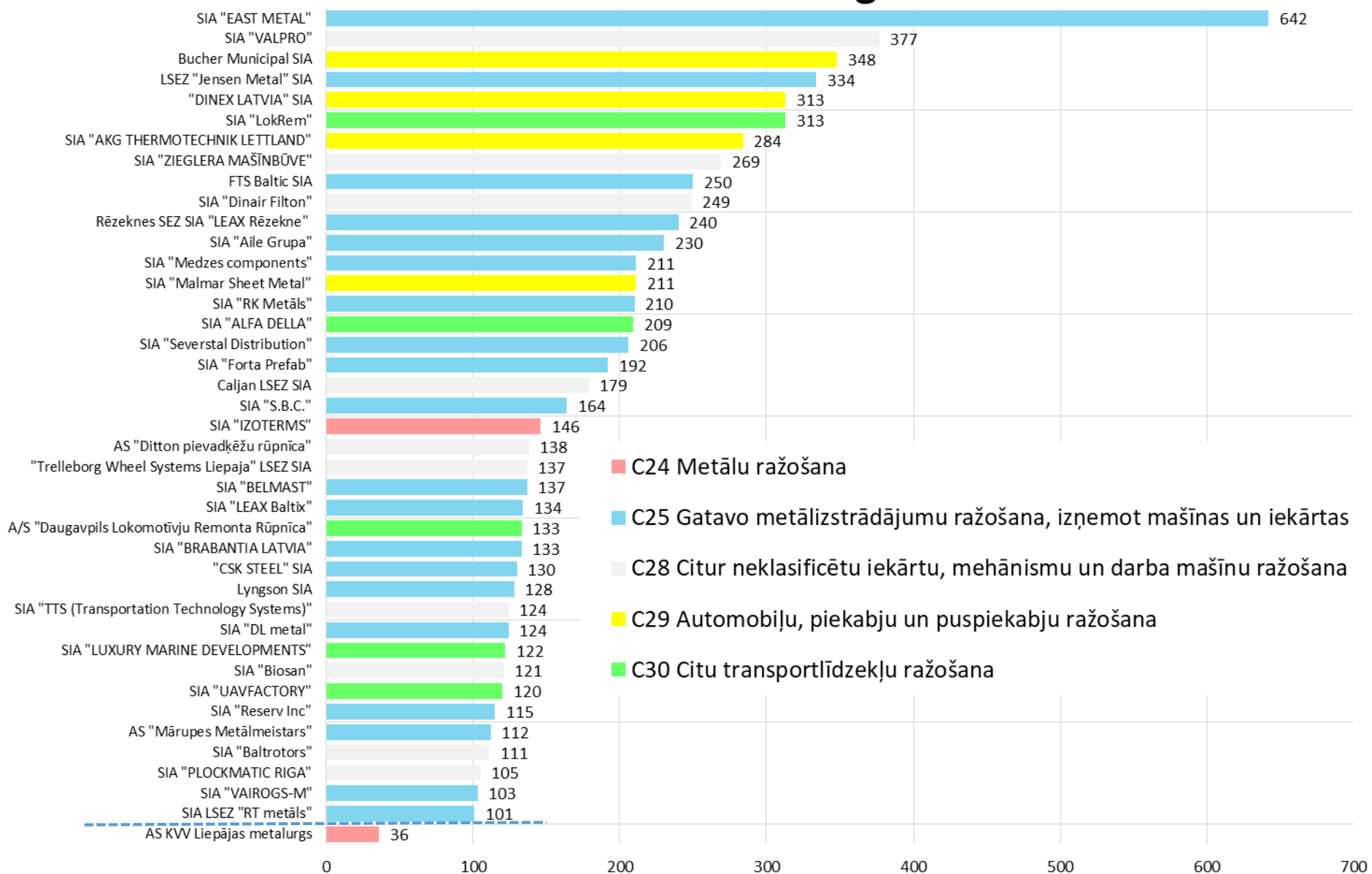
Aizņemtās darbvietas pa darbības veidiem vidēji gadā, tūkst.



Avots: CSP

Lielākie uzņēmumi (pēc nodarbināto skaita)

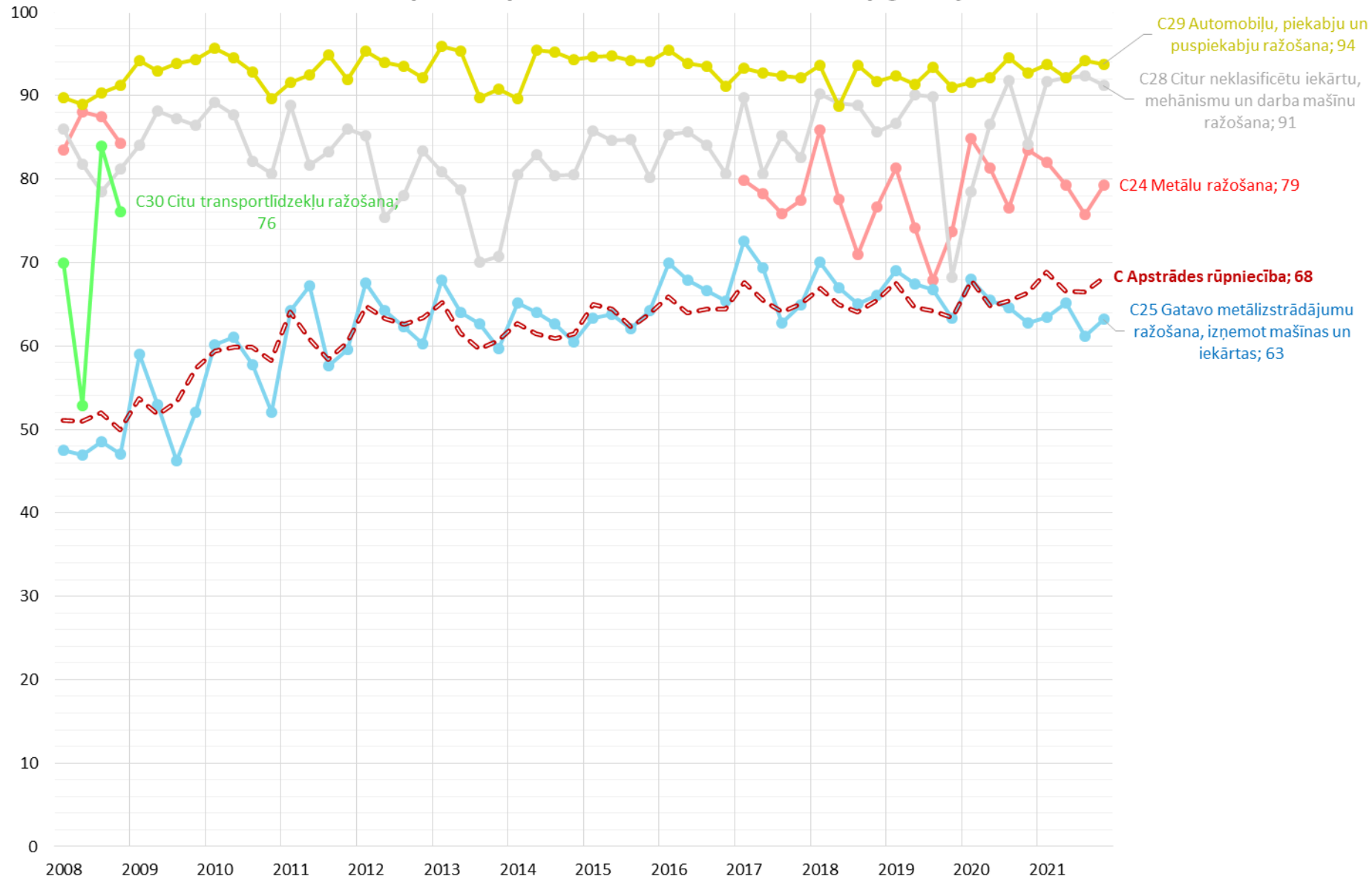
Darbinieku skaits 2020.gadā



Avots:
Valsts ieņēmumu
dienests

Eksporta loma

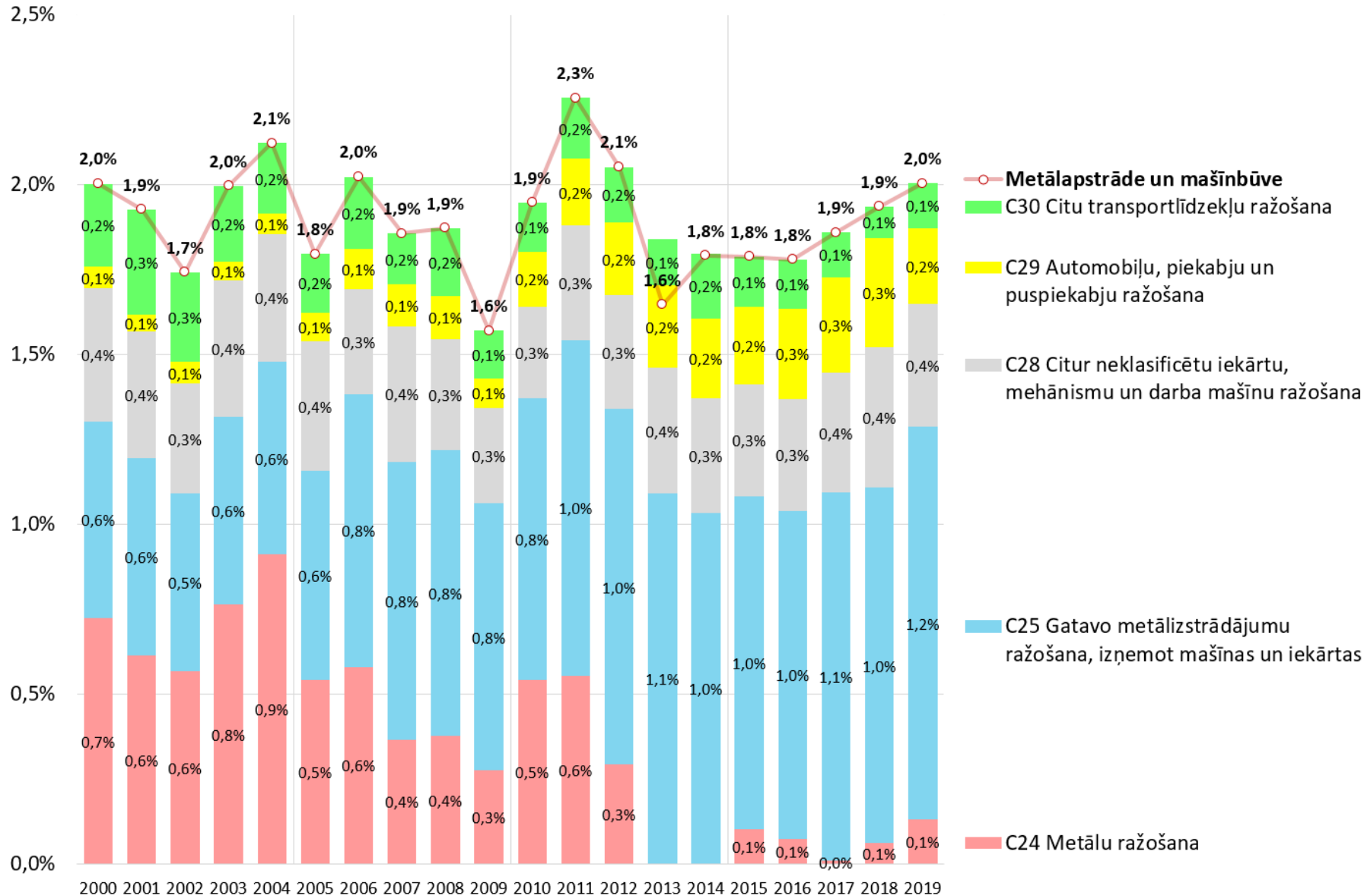
Eksporta īpatsvars, % no nozares apgrozījuma



Nozarē ir salīdzinoši
augsts eksporta
īpatsvars apgrozījumā

Pievienotā vērtība / ģpatsvars Latvijas IKP

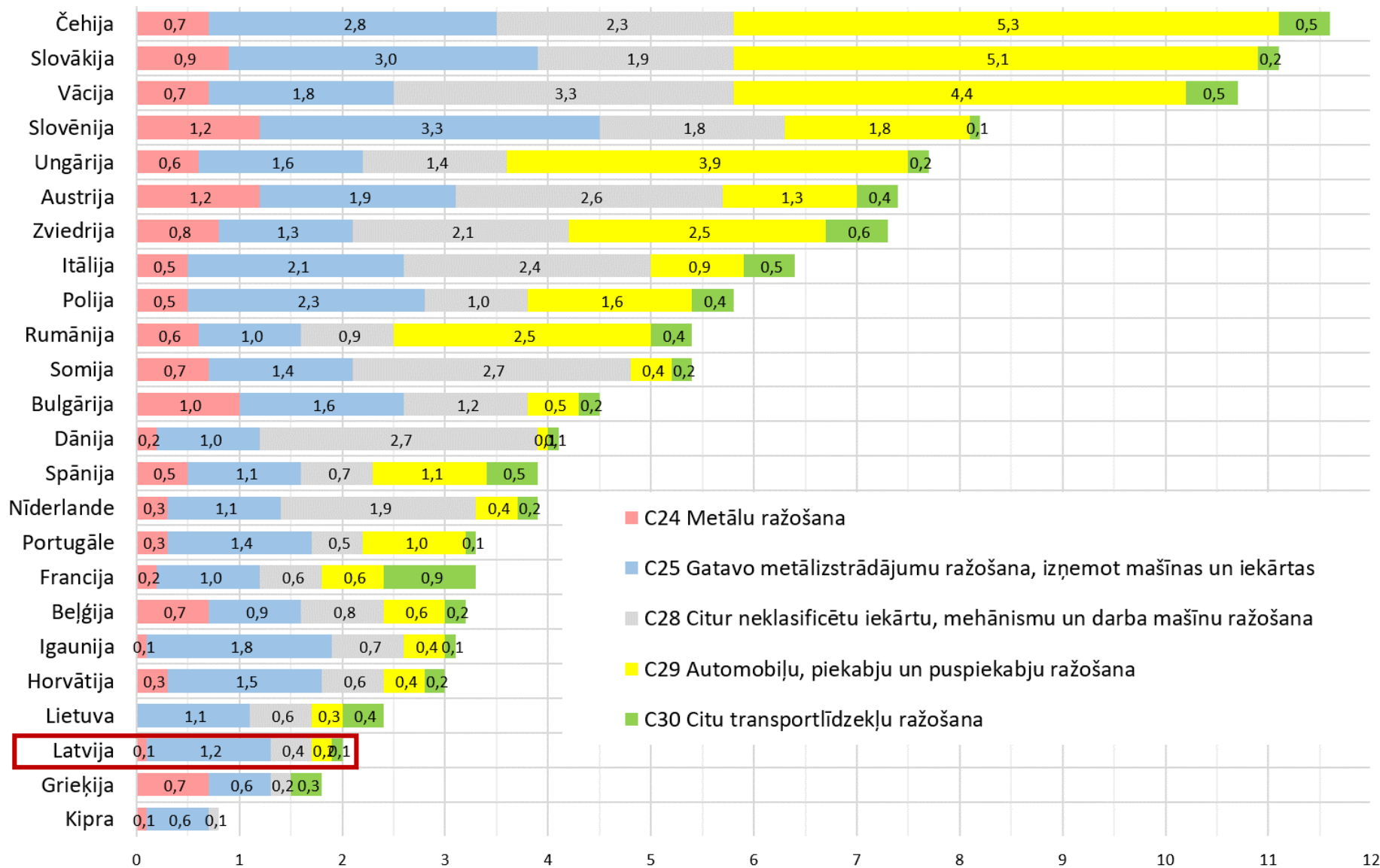
Nozares ģpatsvars, pēc pievienotās vērtības



Avots: CSP

Metālapstrāde un mašīnbūve ES valstīs

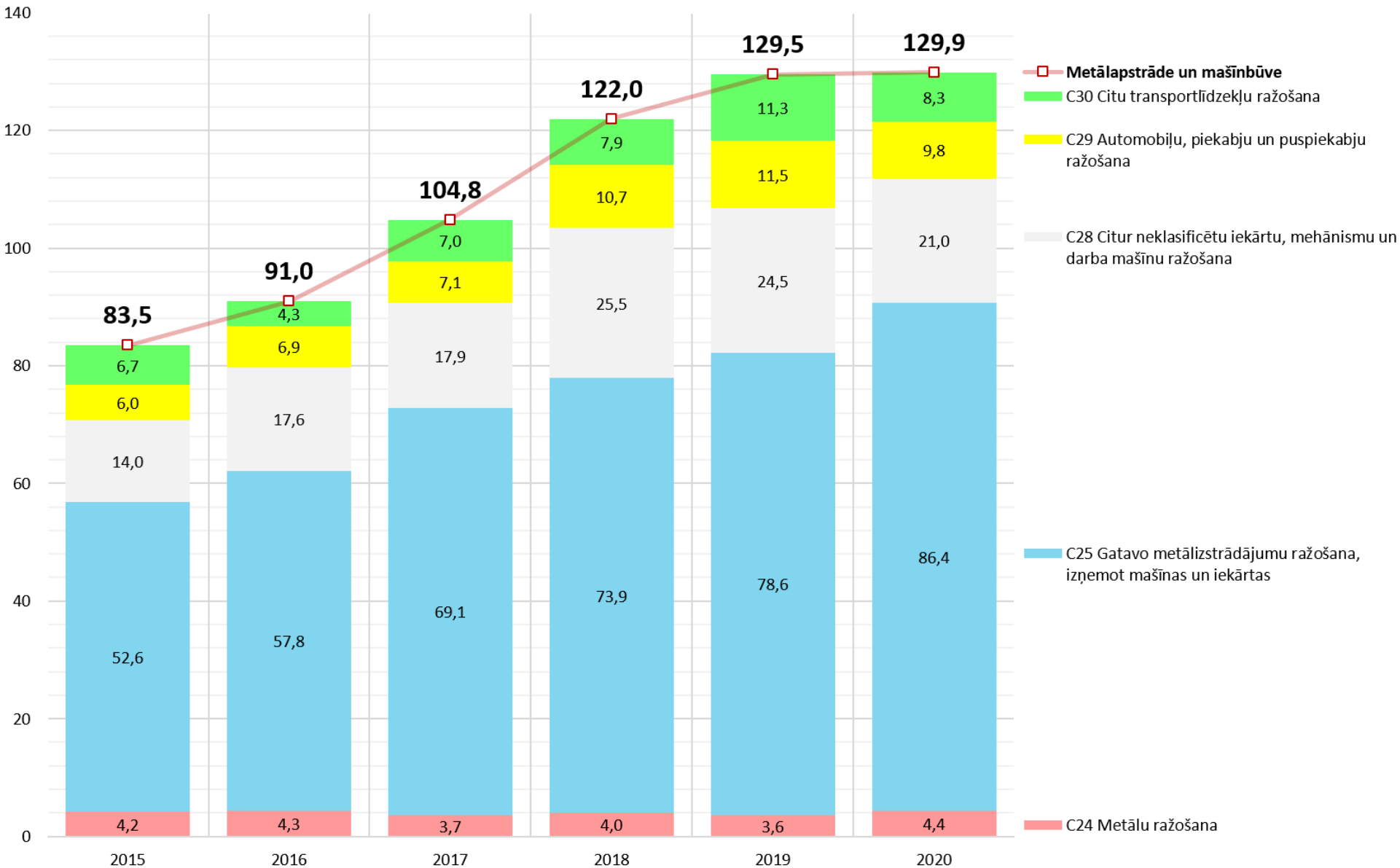
Nozares īpatsvars pēc pievienotās vērtības



Nozares īpatsvars
Latvijā ir zems,
salīdzinot ar citām ES
valstīm

Nomaksātie nodokļi

Nomaksātie nodokļi, milj. EUR



Nozares nomaksātie nodokļi veido nozīmīgu daļu valsts budžeta. Tie samērojami ar tādām izdevumu pozīcijām kā:

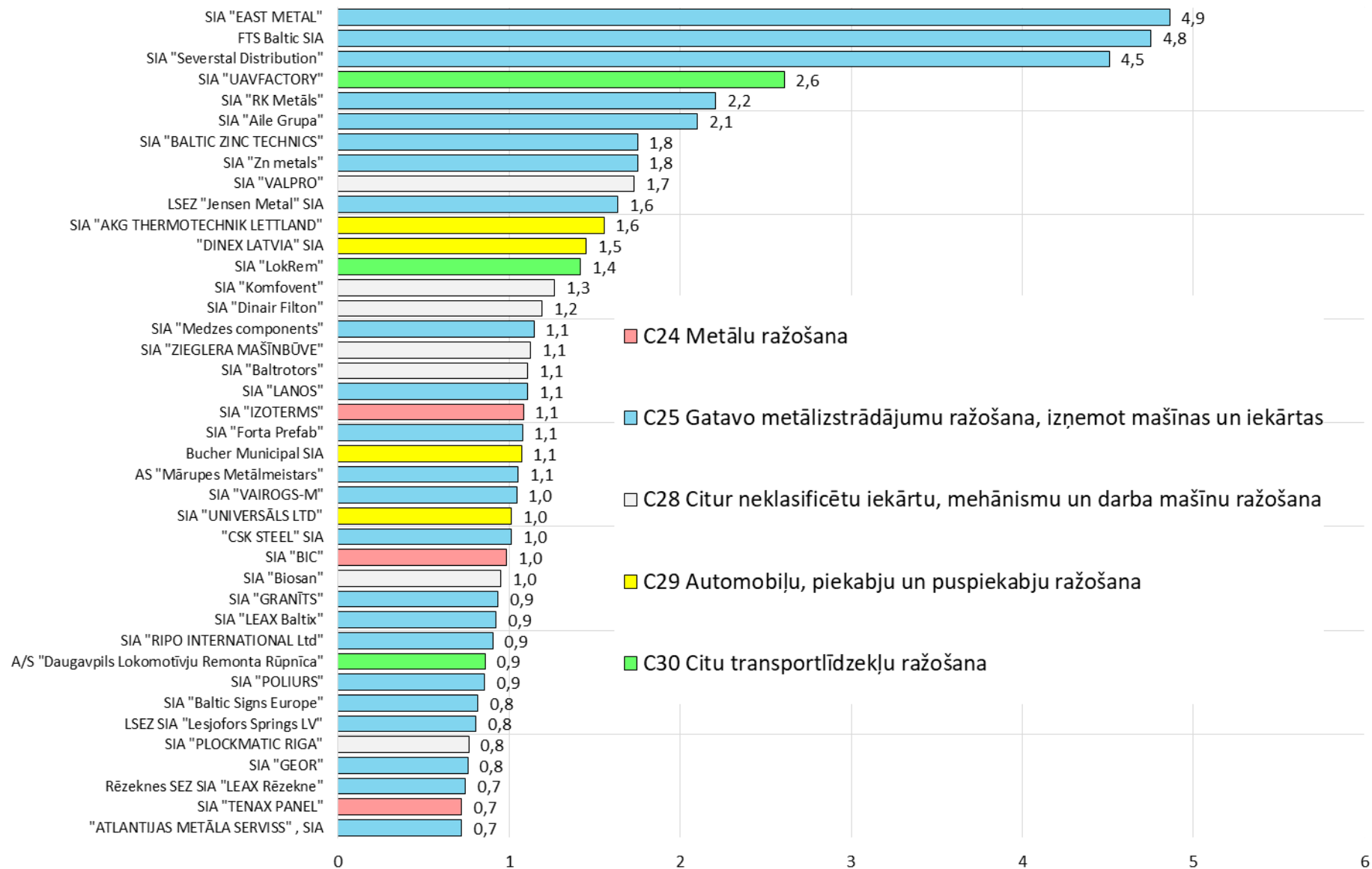
- Kultūra (132 milj. EUR)
- Sociālā aizsardzība invaliditātes gadījumā (110 milj. EUR)
- Robežsardze un migrācija (106 milj. EUR)
- Profesionālā izglītība (104 milj. EUR)

Avoti:

Valsts ieņēmumu dienests, FM

Lielākie nodokļu maksātāji

Nomaksātie nodokļi 2020.gadā, milj. EUR



Avots:
Valsts ieņēmumu
dienests

Nomaksātie darba nodokļi

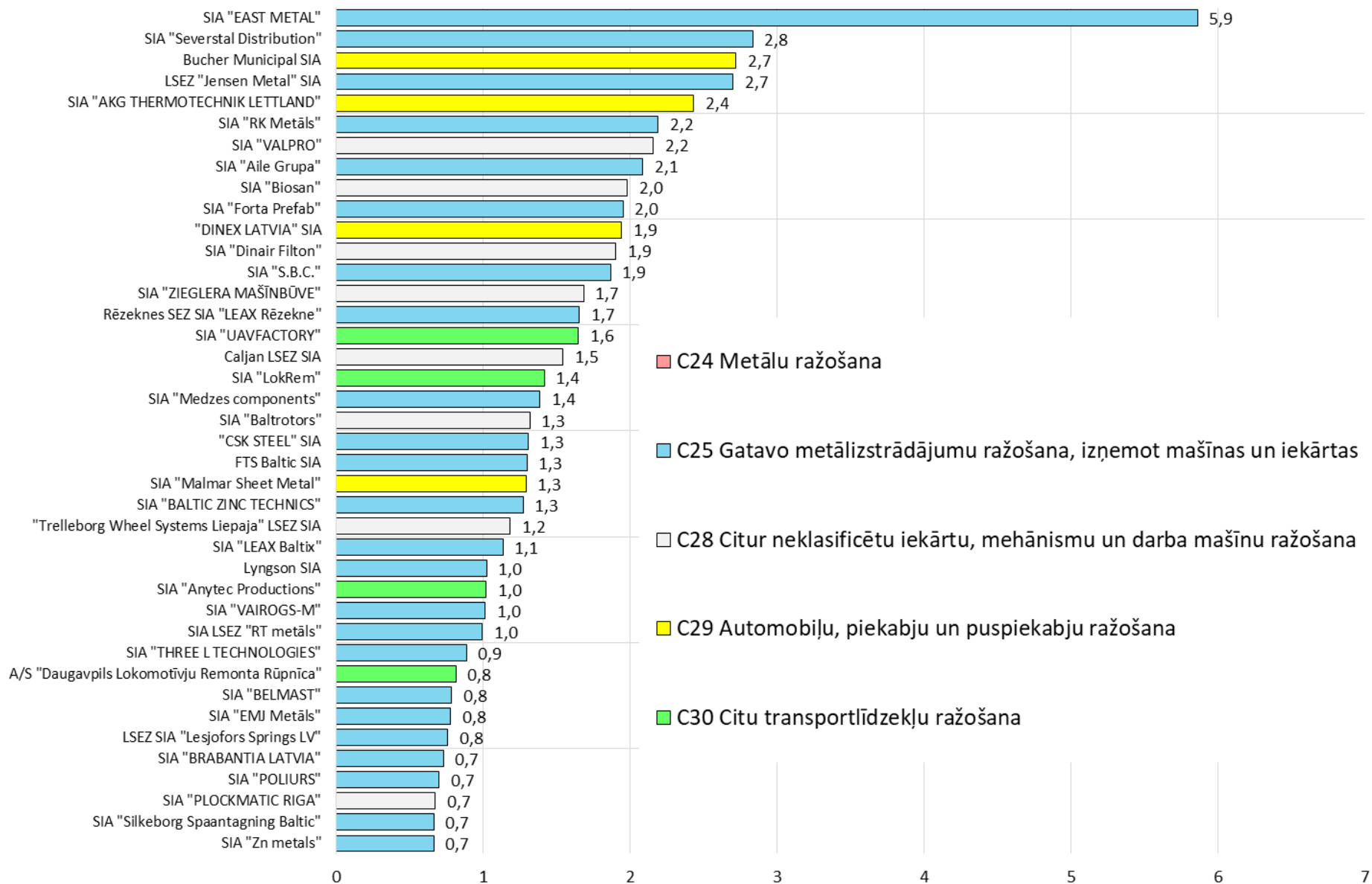
Nomaksātie darba nodokļi (VSAOI + IIN), milj. EUR



Avots:
Valsts ieņēmumu dienests

Lielākie darba nodokļu maksātāji

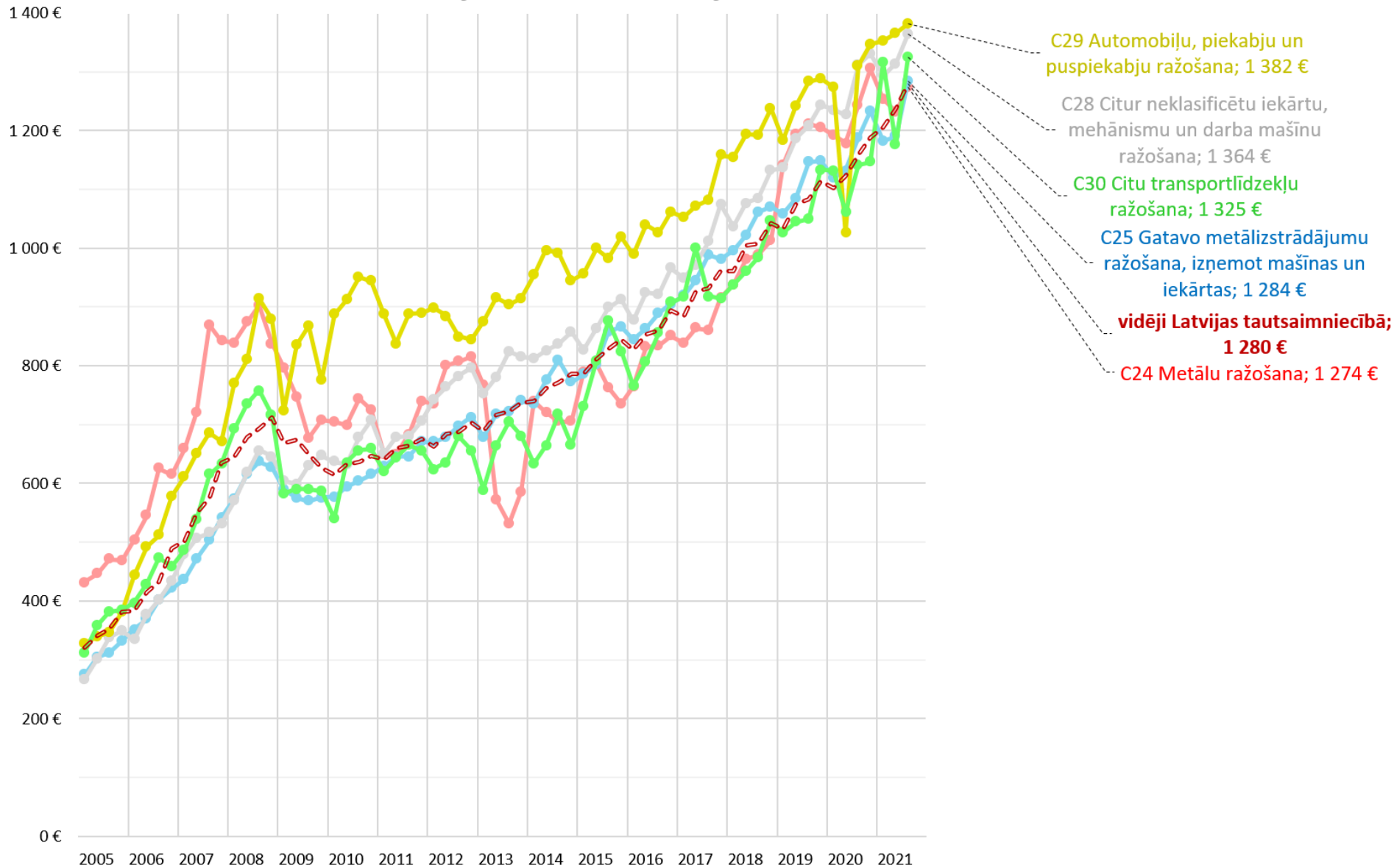
Nomaksātie darba nodokļi (VSAOI+IIN) 2020.gadā, milj. EUR



Avots:
Valsts ieņēmumu
dienests

Vidējais atalgojums

Strādājošo mēneša vidējā bruto darba samaksa

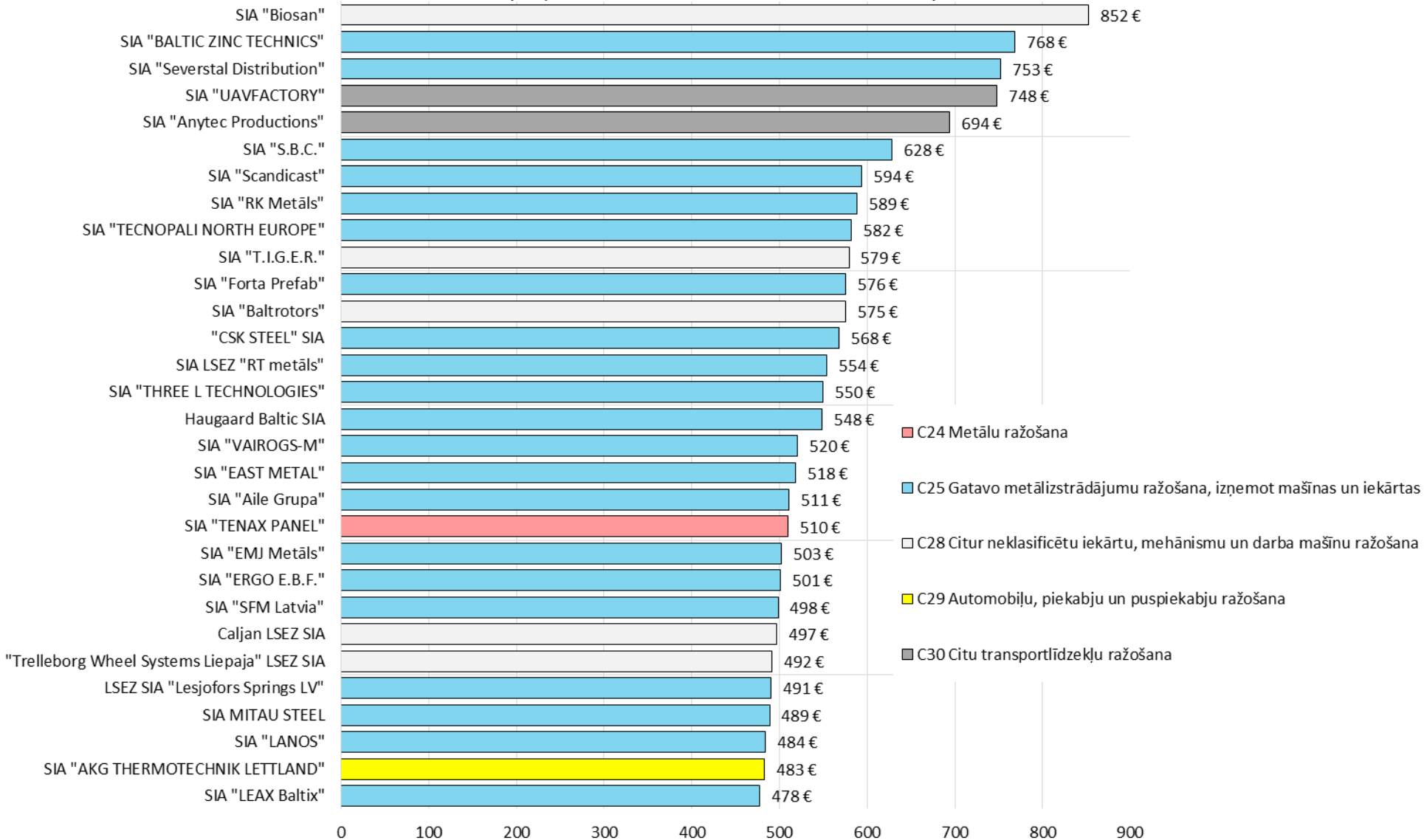


Nozares atalgojums ir nedaudz augstāks nekā vidēji Latvijas tautsaimniecībā

Lielākās algas / sociālās garantijas

VSAOI uz 1 darbinieku (EUR/mēnesī), vidēji 2020.gada laikā

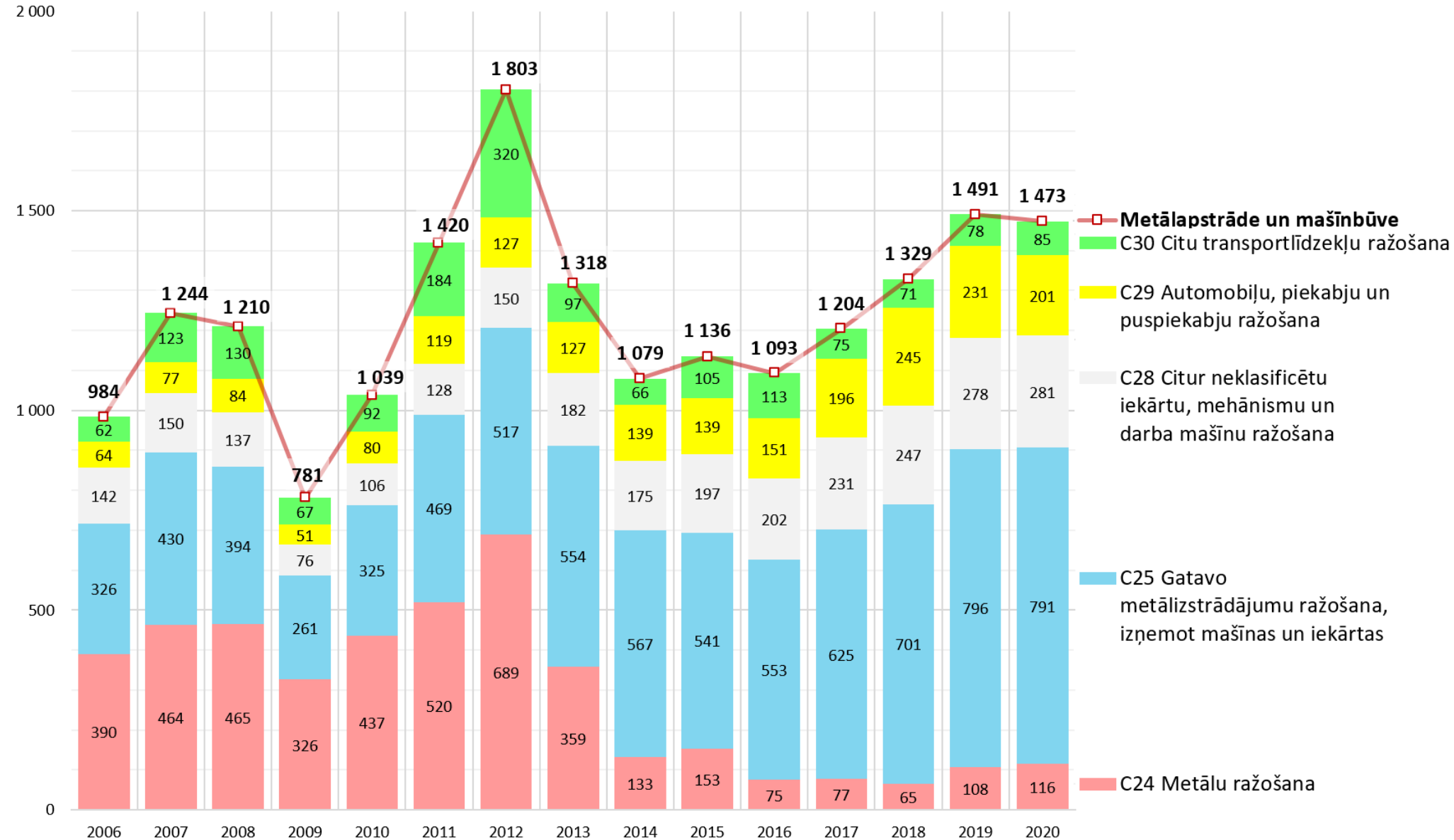
(uzņēmumi ar vismaz 50 darbiniekiem)



Avots:
Valsts ieņēmumu dienests

Gada apgrozījums

Neto apgrozījums pa darbības veidiem vidēji gadā, milj. EUR

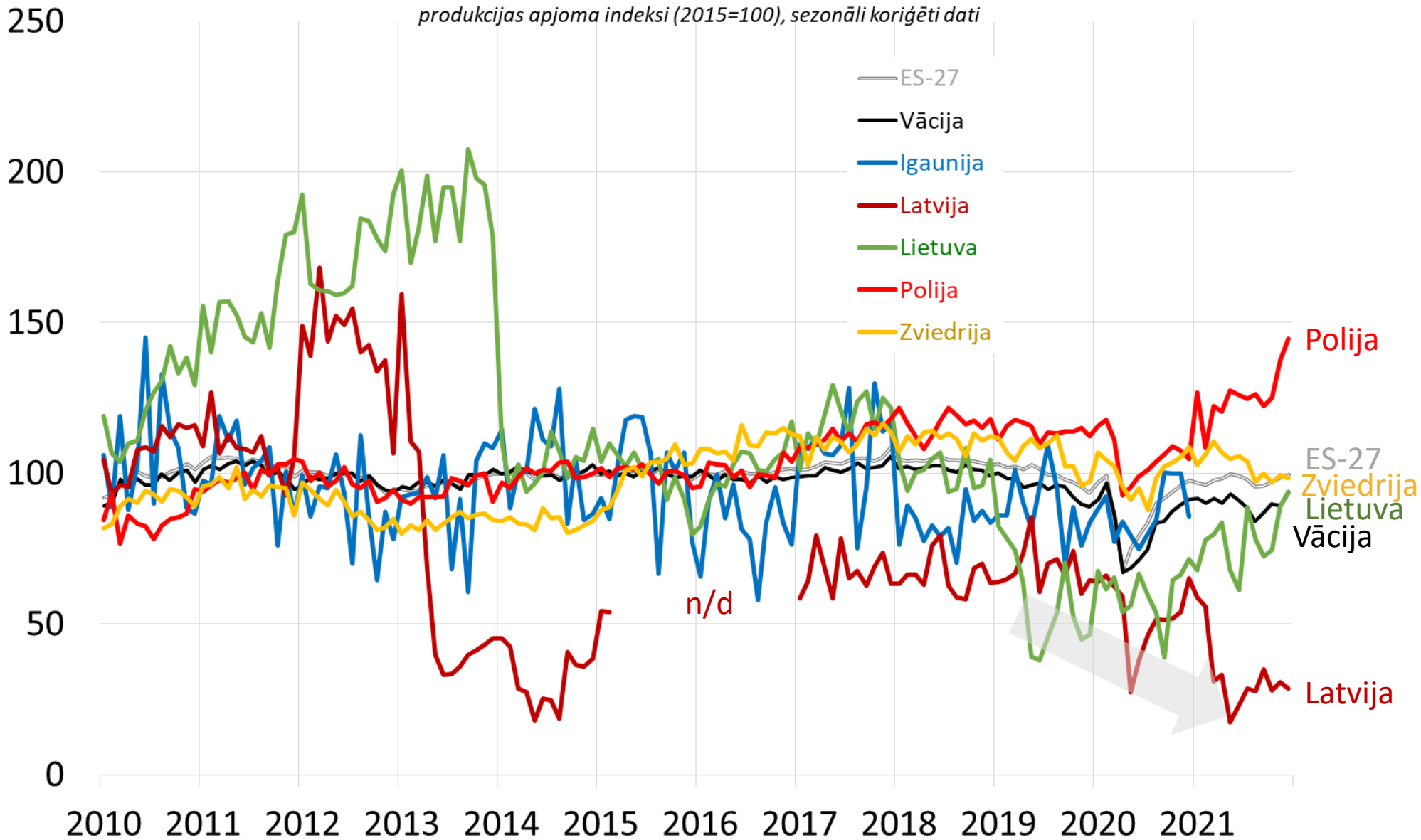


Avots: CSP

Darbības apjoma izmaiņas C-19 ietekmē

C24 Metālu ražošana

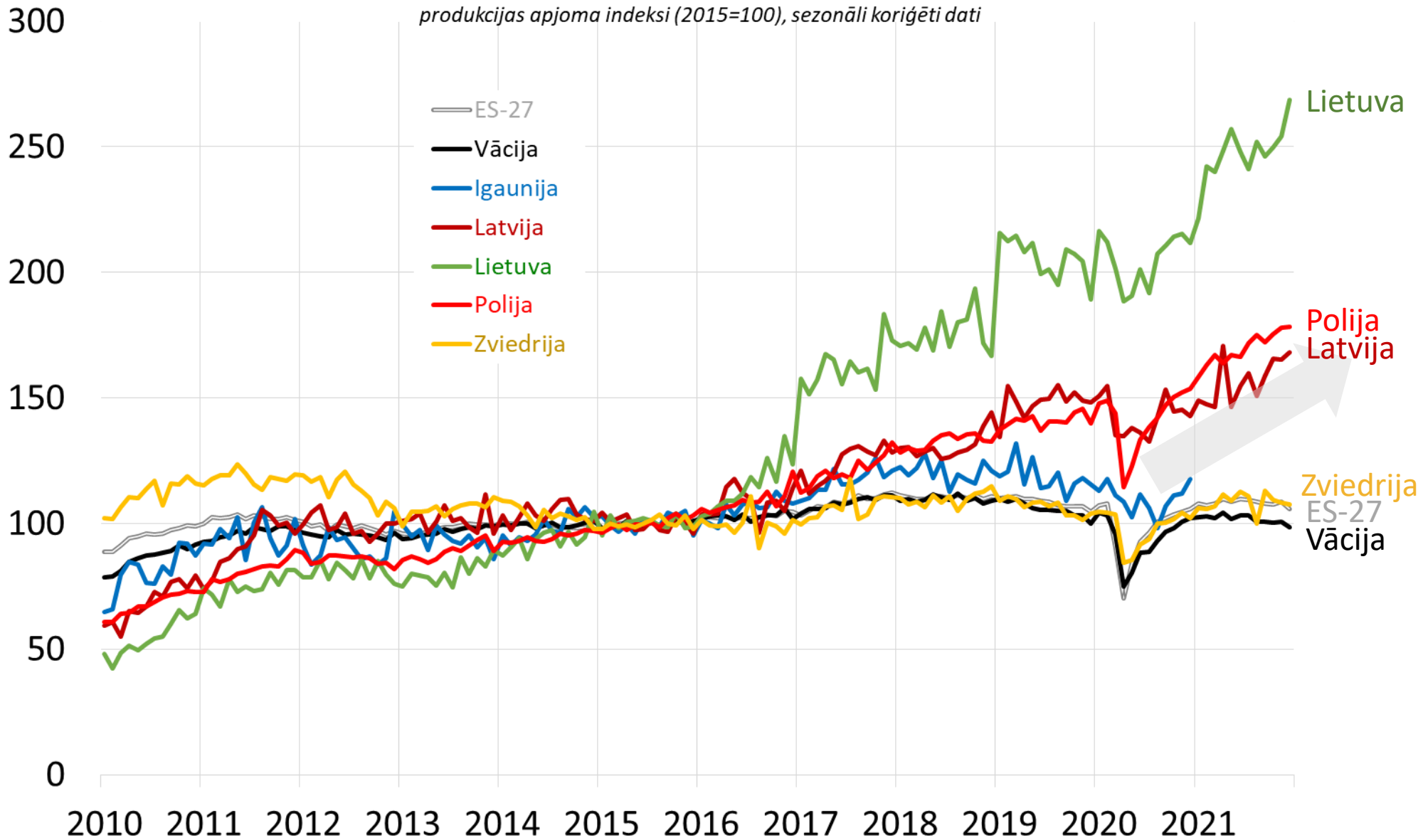
produkcijas apjoma indeksi (2015=100), sezonāli koriģēti dati



Darbības apjoma izmaiņas C-19 ietekmē

C25 Gatavo metālizstrādājumu ražošana, izņemot mašīnas un iekārtas

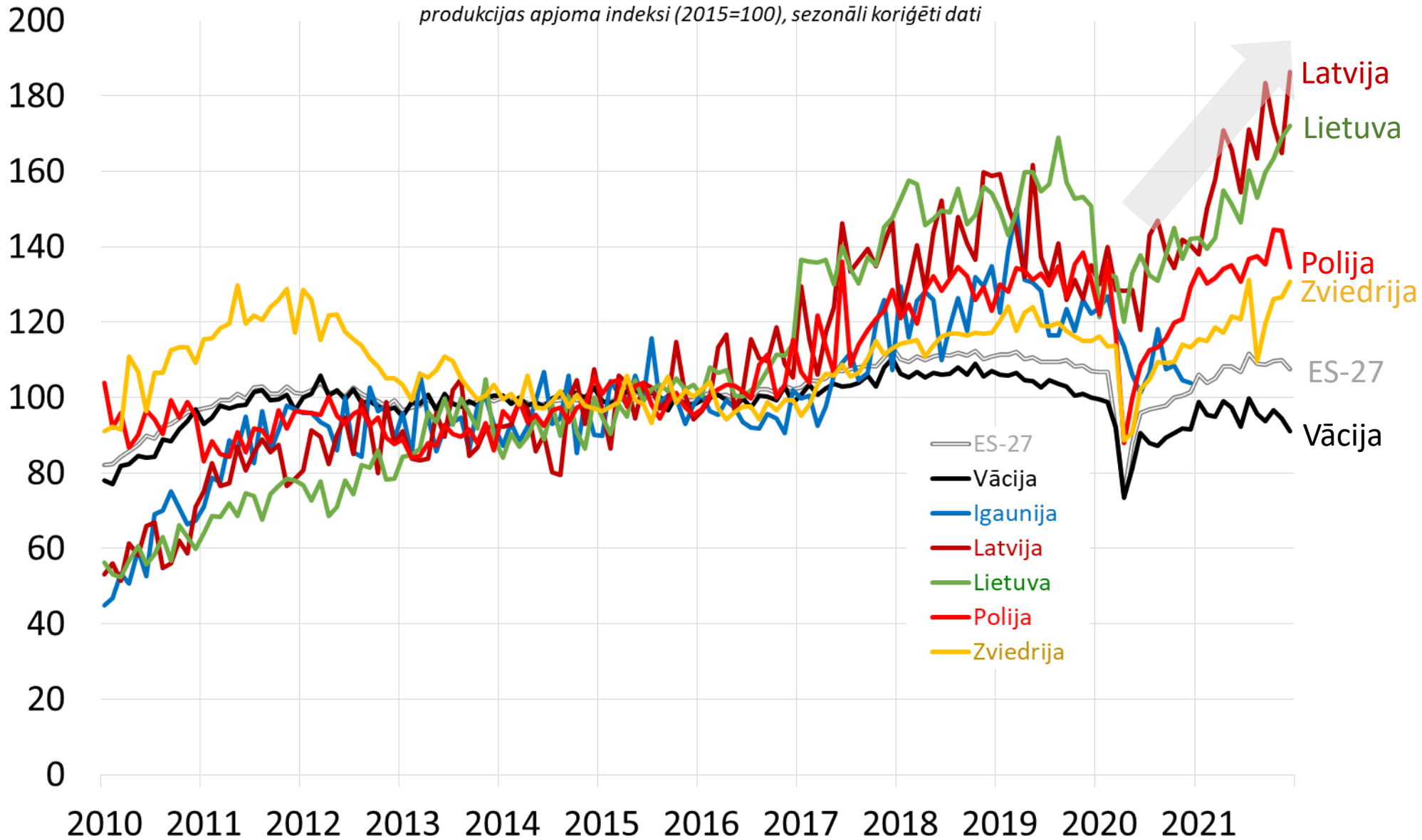
produkcijas apjoma indeksi (2015=100), sezonāli koriģēti dati



Darbības apjoma izmaiņas C-19 ietekmē

C28 Citur neklasificētu iekārtu, mehānismu un darba mašīnu ražošana

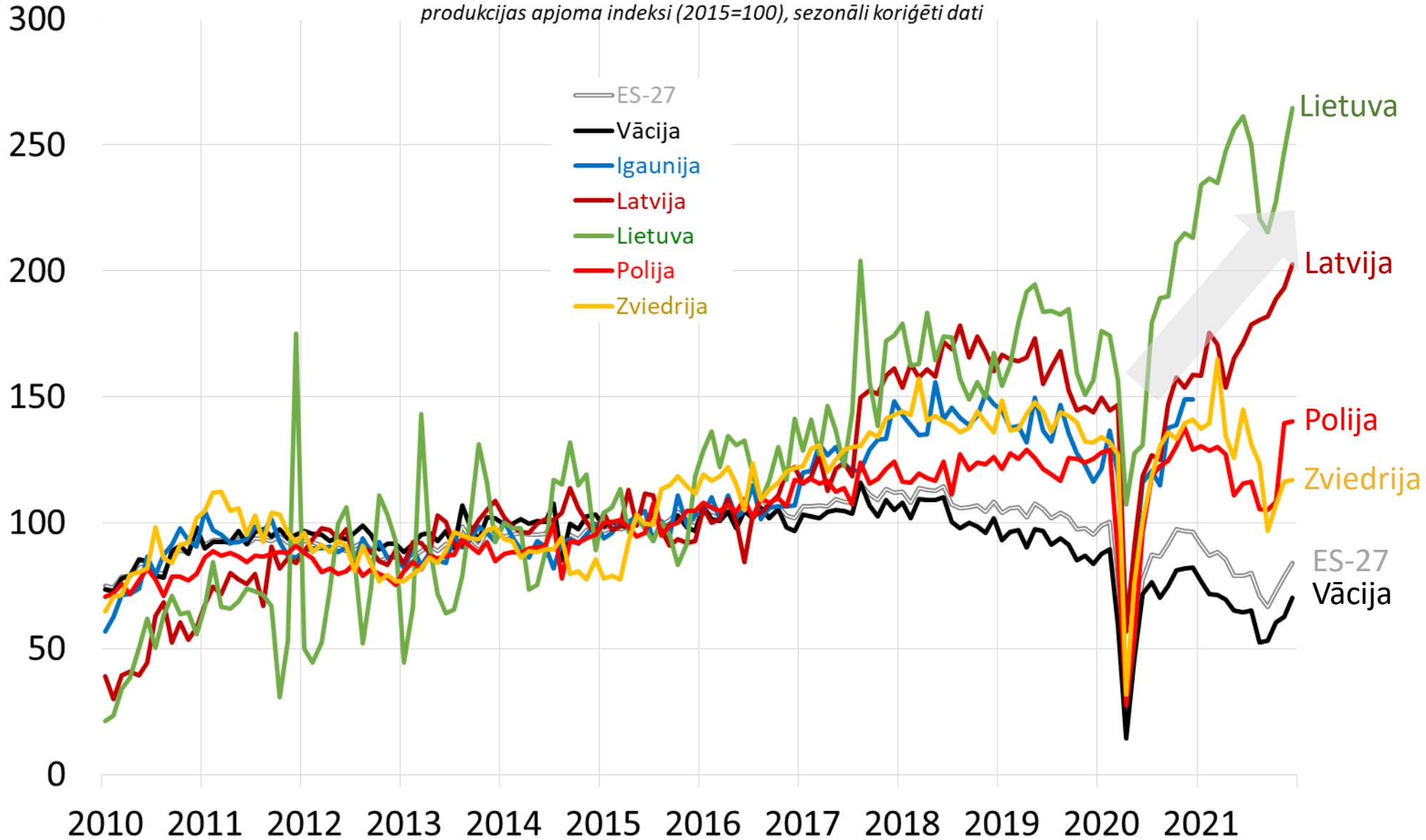
produkcijas apjoma indeksi (2015=100), sezonāli koriģēti dati



Darbības apjoma izmaiņas C-19 ietekmē

C29 Automobiļu, piekabju un puspiekabju ražošana

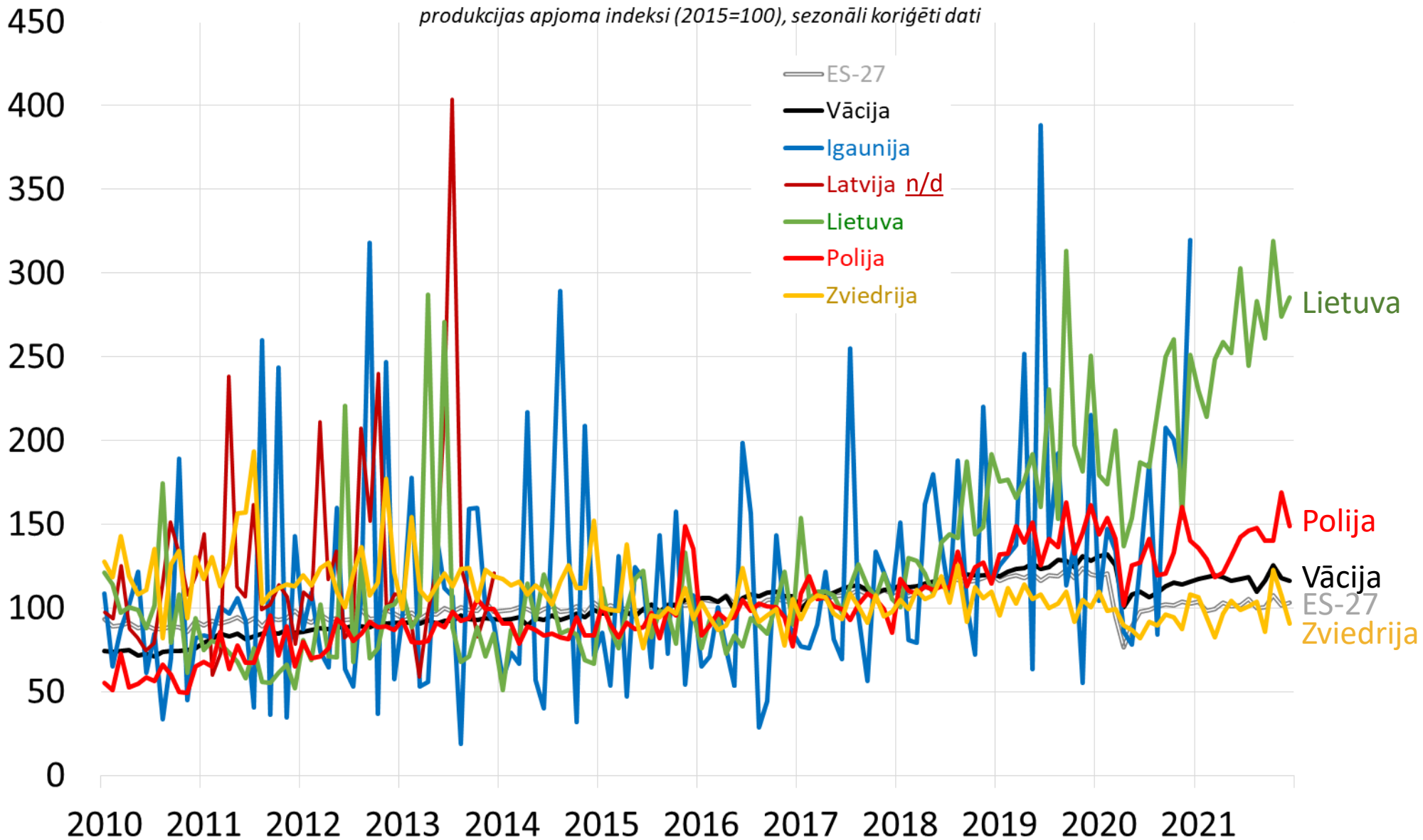
produkcijas apjoma indeksi (2015=100), sezonāli koriģēti dati



Darbības apjoma izmaiņas C-19 ietekmē

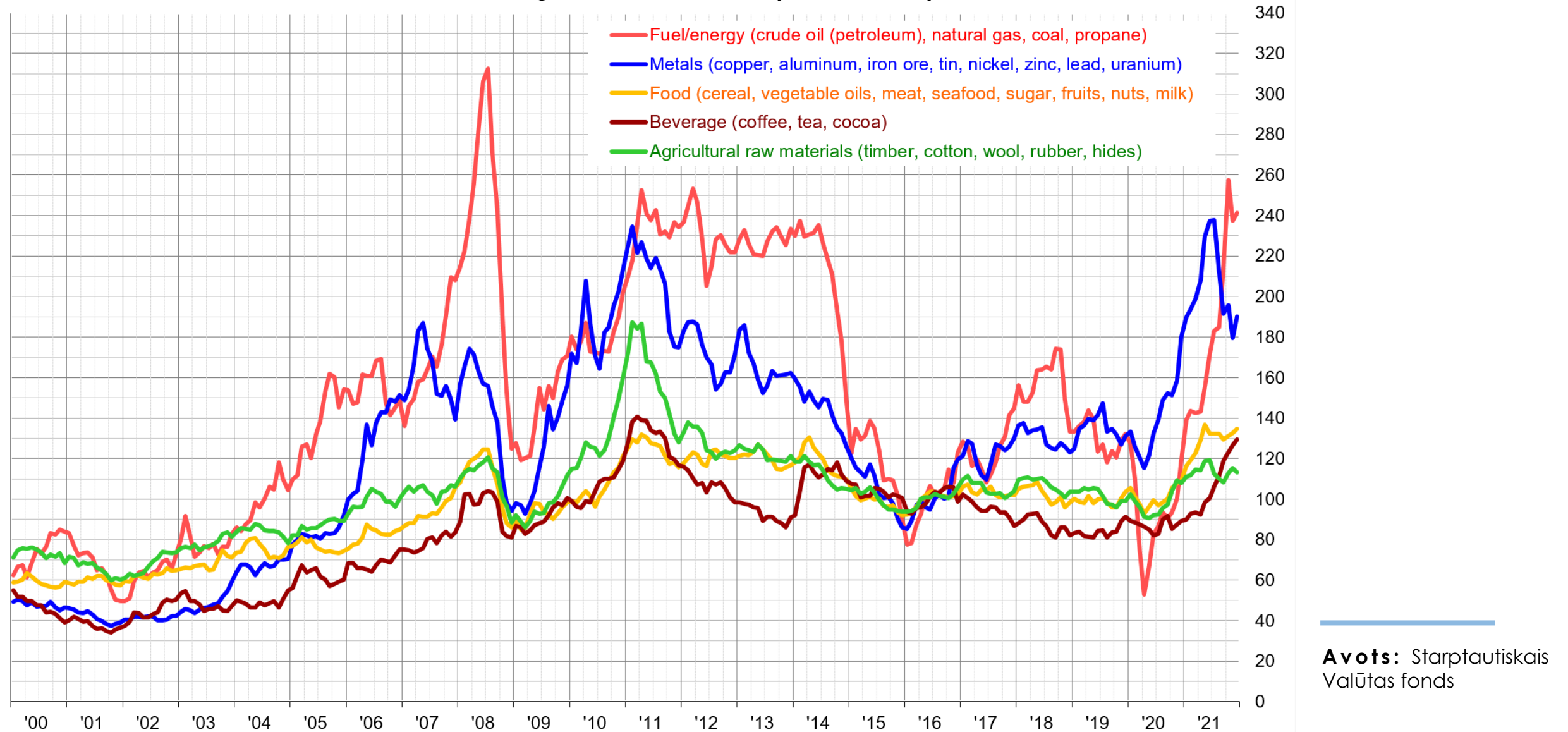
C30 Citu transportlīdzekļu ražošana

produkcijas apjoma indeksi (2015=100), sezonāli koriģēti dati



Izejvielu cenu izmaiņas pasaulē

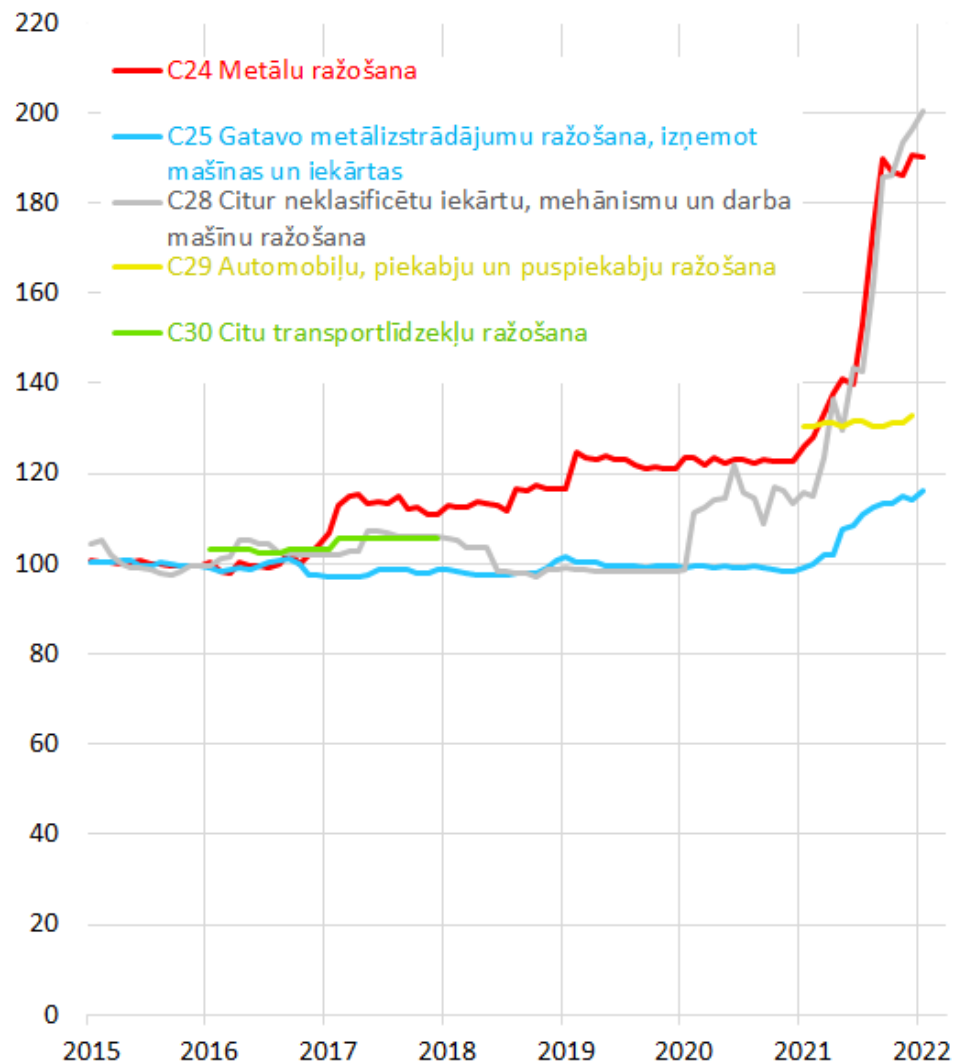
Commodity Price Indices (2016=100)



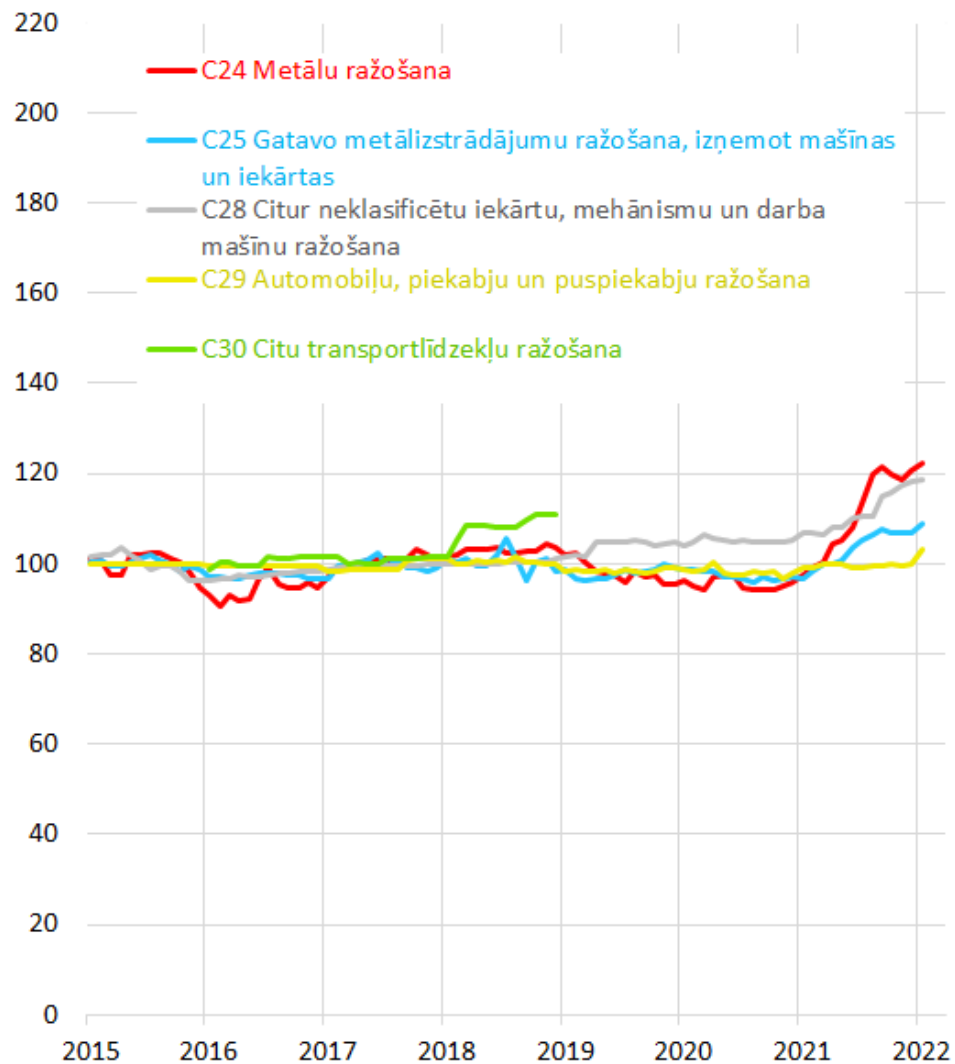
Ražotāju cenas

Ražotāju cenu indeksi rūpniecības nozarēs (2015=100)

Vietējā tirgū realizēta produkcija



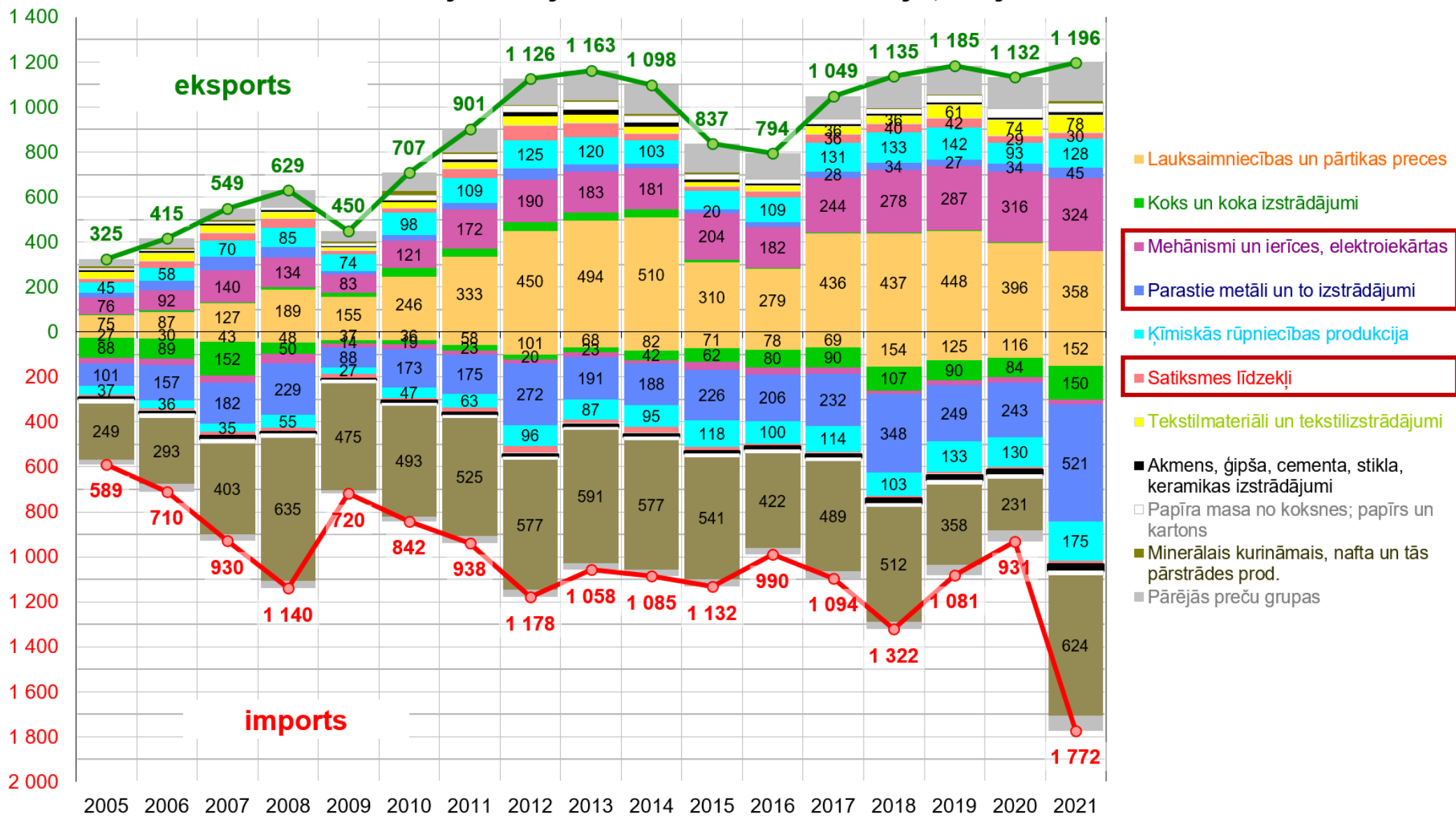
Eksportētā produkcija



Avots: CSP

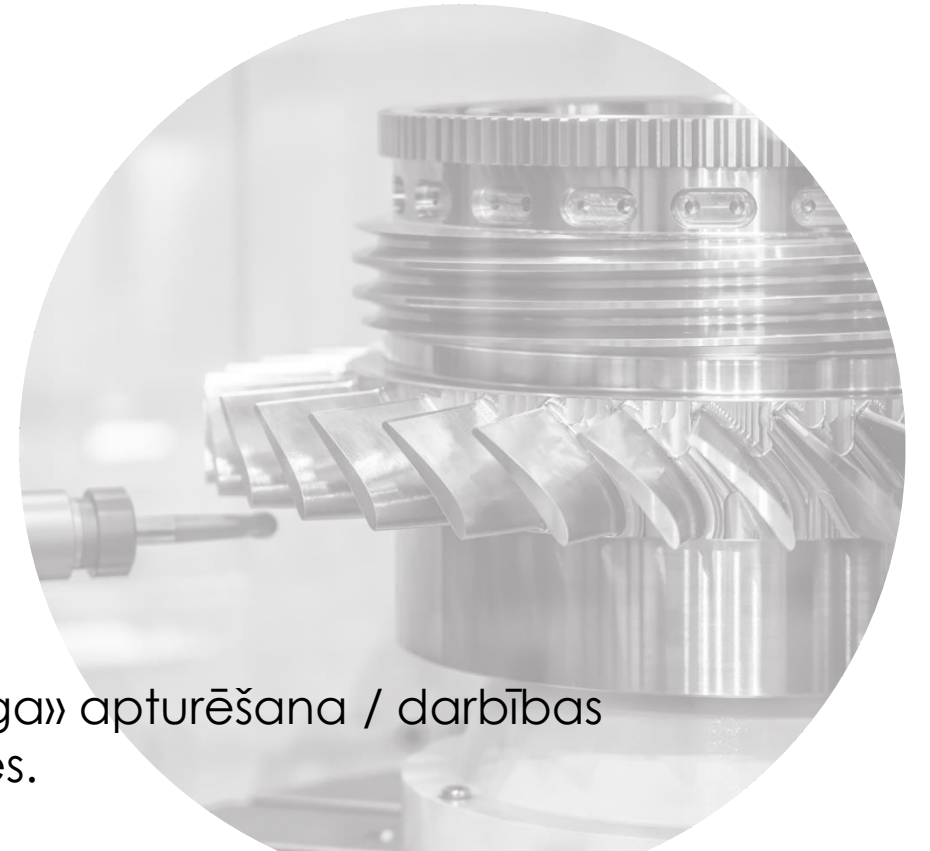
Sankcijas?

Latvijas ārējā tirdzniecība ar Krieviju, milj. €



Latvijas metālapstrādes un mašīnbūves nozare

- Nozares pienesums (2020.g. dati):
 - Īpatsvars IKP ~2%
 - Aizņemtās darbvietas ~20 tūkstoši
 - Apgrozījums ~1,5 miljardi EUR
 - Nomaksātie nodokļi ~130 milj. EUR
 - Nomaksātie darba nodokļi ~125 milj. EUR
 - Eksporta īpatsvars – 65 līdz 95% no apgrozījuma
- Nozarei iepriekšējos gados liels trieciens bija «Liepājas metalurga» apturēšana / darbības sašaurināšana. Šo kritumu daļēji aizpildījušas citas apakšnozares.
- Pandēmija ir negatīvi ietekmējusi metālapstrādes un mašīnbūves nozari (jo īpaši – autobūvi), tomēr Latvijā kritums nav bijis tik izteikts un atgūšanās notiek drīzāk labāk kā citās valstīs.
- Nozares īpatsvars Latvijas ekonomikā ir salīdzinoši zems. Tas varētu būt lielāks, ja Latvijā vairāk tiktu ražotas dažādas mašīnas un iekārtas, transporta līdzekļi / to sastāvdaļas.





LDDK
LATVIJAS DARBA DEVĒJU
KONFEDERĀCIJA



Paldies!

